

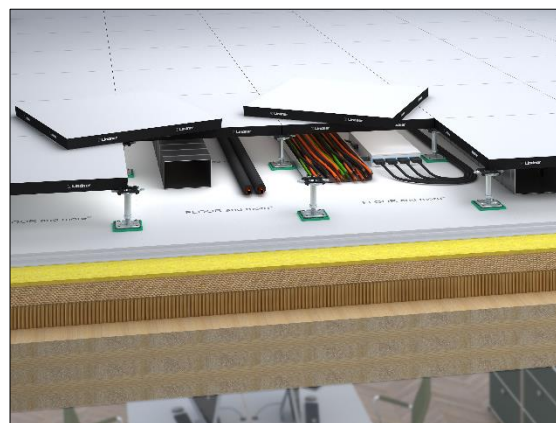


## NORTEC CLT

### Doppelboden auf Brettsperrholzdecke

Das Doppelbodensystem NORTEC ist mit seinen hervorragenden technischen und bauphysikalischen Eigenschaften das optimale Produkt für nahezu alle Anwendungszwecke. Die Doppelbodenplatten bestehen aus faserverstärktem Calciumsulfat. Umlaufend sind die Platten mit einem Kantenschutz gegen Stoß und Feuchte versehen. Die Unterkonstruktion, die den nötigen Hohlraum für Installationen schafft, besteht aus höhenverstellbaren, verzinkten Stahlstützen aus eigener Produktion und Auflageplättchen zur Schallentkopplung. Die Hohlbodenplatten FLOOR and more® in Kombination mit einer trockenen mineralischen Schüttung und einer Entkopplungsebene schaffen die erforderliche Beschwerung der Massivholzdecke, welche optimal als Untergrund für die notwendige Installation genutzt werden kann.

- erstklassiger Begehkomfort
- sehr gute bauakustische Kennwerte
- hohe Tragfähigkeit
- nicht brennbar
- einfaches Herausnehmen und Austauschen einzelner Platten
- große Auswahl an Oberbelägen



### Beispiele für Einsatzgebiete

Aufenthaltsräume, Besprechungs-, Tagungs- und Konferenzräume, Bühnen- und Studioräume, Bürogebäude, Räume für Rundfunk- und Fernsehproduktion, Versammlungsräume, Technikräume, Forschungsräume, Bibliotheksräume, Hochschulen, Schulen, Banken, Versammlungsstätten, Sporträume, Eingangsbereiche, Notwendige Flure, Regierungsgebäude, Gerichtsgebäude, Hotels und Resorts, Wohnen



### Technische Daten Gesamtaufbau

Systemgewicht	ca. 210 kg/m <sup>2</sup>
Plattendicke Doppelboden	38 mm
Standard Stützenhöhe	25 - 500 mm
Stützfußraster	600 mm x 600 mm
Maßabweichung	Klasse 1
Erdableitwiderstand	≥ 1 x 10 <sup>6</sup> Ω
Beschwerungsebene	ca. 115 mm

### Statik

Last- und Verschiebungsklasse	DIN EN 12825	2A
Punktlast (Bruchlast)	DIN EN 12825	3 kN (6 kN)



## Brandschutz

### Baustoffklasse Doppelboden

Baustoffklasse	DIN EN 13501-1	A1
Baustoffklasse	DIN 4102-1	A2
Bauaufsichtliche Benennung	DIN EN 13501-1	nicht brennbar
Bauaufsichtliche Benennung	DIN 4102-1	nicht brennbar

### Feuerwiderstand Doppelbodensystem

Feuerwiderstand	DIN 4102-2	F30 mit Zusatzmaßnahmen möglich
Feuerwiderstand	DIN EN 13501-2	REI30 mit Zusatzmaßnahmen möglich REI60 mit Zusatzmaßnahmen möglich

## Akustik

### Bauakustik

bewertete Norm-Flankenschallpegeldifferenz abhängig von Zusatzmaßnahmen	DIN EN ISO 10848-2	$D_{n,f,w}$	56 – 61dB
bewertetes Schalldämm-Maß abhängig von Zusatzmaßnahmen	DIN EN ISO 10140-2	$R_w$	63 dB
bewerteter Norm-Trittschallpegel abhängig von Zusatzmaßnahmen	DIN EN ISO 10140-2	$L_{n,w}$	44 – 42 dB
bewerteter Norm-Flankentrittschallpegel abhängig von Zusatzmaßnahmen	DIN EN ISO 10848-2	$L_{n,f,w}$	64 – 39 dB

## Nachhaltigkeit (Doppelbodensystem)

Circular Economy	Cradle to Cradle Certified® Silber
Selbstdeklaration	Selbstdeklaration nach ISO 14021
Umweltproduktdeklaration	Verifizierte EPD nach EN 15804 / ISO 14025

## Oberbeläge

Belageeignung	elastische Beläge, selbstliegende Fliesen, textile Beläge, STONEline
---------------	--