



## DryTile

### Selbstliegende Keramikfliesen mit unterseitiger Korkschicht

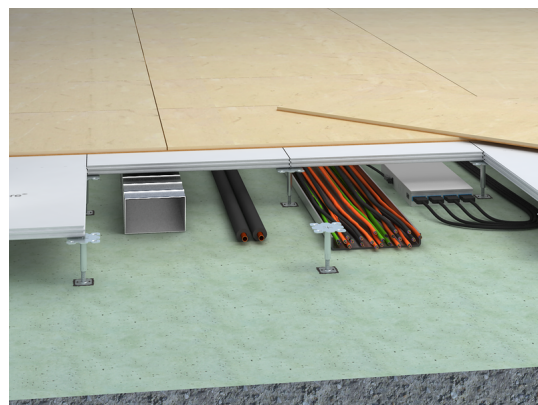
DryTile ist eine hocheffektive Verlegetechnik für Keramikoberflächen, die eine staubfreie Fliesenverlegung ermöglicht. Auf glattem Untergrund, idealerweise Trockenhohlboden FLOOR and more®, sind diese Fliesen sofort einsetzbar. Einfach verlegen und verfugen – bereits nach 12 bis 24 Stunden ist die Oberfläche belastbar.

Steinplatten oder Keramikfliesen jeder Größe werden werkseitig mit einer Schicht aus Kork zu einer Trockenfliese verbunden. Die Korkschicht auf der Rückseite ersetzt Grundierung und Kleber, dadurch kann DryTile bis zu achtmal schneller verlegt werden. Schließzeiten werden reduziert und Bauabläufe optimiert. Der Kork wirkt zudem als effektive akustische Entkopplung vom Untergrund. Außerdem sorgt ein umlaufender Fliesenrand für die automatische Ausrichtung des Fugenbilds auf 3 mm Breite.

DryTile überzeugt durch eine extrem kurze Montagezeit, ohne Wartezeiten, und eine sehr hohe Flächenleistung. Zugleich sorgt die komfortable Verlegetechnik zuverlässig für ein optimales Ergebnis.

Für weitere Informationen zu diesem Produkt bitte hier klicken.

- Keramikfliese mit unterseitiger Korkbeschichtung
- akustische und konstruktive Entkopplung vom Untergrund (13 - 18 dB Trittschallverbesserung)
- emissions- und staubfreie Verlegung für saubere Raumluft
- gehelastische Bettung der Fliesen durch patentierten Entkopplungsrücken
- risikoarme und ergonomische Verlegung von Großformatfliesen
- jederzeit reversionierbar bei Nutzungsänderung oder Nachinstallation
- unendliche Dekorvielfalt



#### Einsatzgebiete

**Geschäfte, Freizeit und Kultur:** Banken, Museen, Verkaufsfächen, Konzertsäle, Versammlungsstätten, Einkaufszentren, Kino- und Theatersäle

**Arbeit:** Aufenthaltsräume, Besprechungs-, Tagungs- und Konferenzräume, Versammlungsräume, Bürogebäude, Räume für Rundfunk- und Fernsehproduktion, Bühnen- und Studioräume

**Bildung:** Bibliotheksräume, Hochschulen, Schulen, Forschungsräume

**Öffentliche Einrichtungen:** Gerichtsgebäude, Regierungsgebäude

**Verkehrsflächen:** Eingangsbereiche, Notwendige Flure

**Transport:** Flughäfen, Bahnhöfe, U-Bahnen/Tunnel

**Hotels und Gastronomie:** Gaststätten & Kantinen, Hotels & Resorts

**Gesundheit:** Kliniken & Krankenhäuser

**Wohnen**



#### Technische Anforderungen

**Hygiene:** Absaugbar, Abwischbar, Antibakteriell desinfizierbar, Viruzid desinfizierbar

**Statik:** Begehbarkeit, Erdbebensicherheit, Schwerlast

**Gestaltung:** Holz, Lackierung, Perforation

**Klimatechnik:** Luftdurchlässigkeit, Lüftung, Heizen und Kühlen

**Sicherheitstechnik:** Elektrostatik, Einbruchschutz, Strahlenschutz

**Korrosionsschutz:** Innenbereich

**Nachhaltigkeit:** Umweltproduktdeklaration

**Brandschutz:** Brandverhalten / Baustoffklasse



## Technische Daten

Rutschfestigkeit	EN_51130_2014	R 9, R 10
Dicke	je nach Keramikfliese	
Länge	in verschiedenen Längen erhältlich	
Breite	in verschiedenen Breiten erhältlich	
Aufbau	Keramikfliese mit unterseitiger Korkbeschichtung	

## Brandschutz

### Baustoffklasse

Baustoffklasse	DIN EN 13501-1	Bfl-s1
----------------	----------------	--------