

Bauen mit  
neuen Lösungen

Geschäftsbereich  
Ausbau Mitte-Ost

 **Lindner**

Ihr Projekt in guten Händen

# Ausbau Region Ost

# Mehr als ein Bauunternehmen

– ein echtes Familienunternehmen

*„Wir sind ein echtes Familienunternehmen aus Niederbayern. Unsere Hemdsärmeligkeit, unser Pragmatismus und unsere Lösungsorientiertheit verbindet uns und macht Lindner einzigartig. Wer wir sind, was wir tun und was hinter dem gemeinsamen Erfolg steckt, wollen wir Ihnen auf folgenden Seiten zeigen. Auf geht's...“*

*Ihre Veronika Lindner*

## Die „Hardfacts“ zu Lindner

Lindner ist der europaweit führende Komplettanbieter für Innenausbau, Gebäudehülle, Gebäudetechnik und Isoliertechnik. Gegründet 1965 von Hans Lindner wird das Unternehmen bereits in zweiter Generation gemeinsam mit dem Managing Board vom niederbayerischen Arnstorf aus geleitet. Sowohl die vier Töchter als auch ihre Partner sind im Unternehmen in verschiedenen Führungspositionen tätig und mit vollem Herzen Unternehmer. Mit über 7.500 Mitarbeiterinnen und Mitarbeitern, mit Produktionsstätten und Tochtergesellschaften in mehr als 20 Ländern sind wir auf der ganzen Welt zu finden. Trotz unserer globalen Präsenz bleibt Arnstorf unsere Heimat und die Basis unseres Erfolgs.

## Unsere Mission „Bauen mit neuen Lösungen“...

...bedeutet für uns innovative Ideen für Bauprojekte rund um den Globus umzusetzen. Dabei übernehmen wir Verantwortung für eine lebenswerte Zukunft und treiben mit neuen Lösungen die Themen Digitalisierung und Nachhaltigkeit voran.

## Was uns ausmacht?

Wir arbeiten mit Leidenschaft daran, unsere Kunden zufriedenzustellen. Genauso ist uns das Wohlbefinden, Gesundheit und der persönliche Erfolg aller Beteiligten wichtig. Wir sehen uns als Kolleginnen und Kollegen – und das auf allen Ebenen im Unternehmen. Denn nur Hand in Hand sind wir erfolgreich, „gemeinsam Bauen“ macht uns stark und einzigartig. Dieses Gefühl der Zusammengehörigkeit spiegelt sich in all unseren Projekten und Partnerschaften wider.

## Mehr als ein Bauunternehmen

Als Familienunternehmen legen wir großen Wert auf Tradition und Nachhaltigkeit, aber auch auf Innovation und gesundes Wachstum. Wir sind seit 1965 erfolgreich in der Baubranche tätig und dabei immer unseren eigenen Weg gegangen. Zu unserer Unternehmensgruppe gehören nicht nur Bau und Immobilien, sondern auch Gastronomie und eine Bio-Landwirtschaft.

Bei allem, was wir tun, steht für uns der Mensch im Mittelpunkt. So engagieren wir uns seit 1991 über die Hans Lindner Stiftung im sozialen Bereich, betreiben eigene Mehrgenerationenhäuser genauso wie eigenständige Stiftungen in Uganda und Rumänien. Zudem helfen wir jungen Menschen und Gründern in unserer Region bei der Verwirklichung ihrer Ideen und einer erfolgreichen Zukunft.



**3.600**  
Angestellte



**1.400**  
Produktions-  
mitarbeiter



**2.100**  
Monteure



**280**  
Auszubildende



# Eine kurze Zeitreise

– von der Unternehmensgründung bis heute

**1965**

## Unternehmer von Anfang an

Im Alter von 24 Jahren macht sich Hans Lindner mit der Akustikbau Lindner GmbH selbstständig. Der erste Auftrag ist eine Akustikdecke, deren Unterkonstruktion im Schuppen seines Vaters entsteht.



**1970**

## Erste Produktionsstätte in Arnstorf

Decken- und Trennwandsysteme aus eigener Herstellung in der eigenen Schreinerei sind unsere ersten Produkte.



**1974**

## Erstes Ferienhaus für die Mitarbeiter

Lindner baut das erste Ferienhaus für die Mitarbeiter an der Costa Blanca in Spanien. Es entstehen europaweit Ferienhäuser mit mehreren Wohneinheiten.



**1982**

## Beginn Lindner Isoliertechnik

Mit der Übernahme verschiedener Betriebe erwirbt Lindner Kompetenzen in weiteren Baubereichen und gründet die erste Auslandstochter in Österreich.



**2003**

## Sein liebstes Hobby: Bier brauen

Der Wirtssohn Hans Lindner erfüllt sich einen Traum: Er eröffnet neben dem Schloss Mariakirchen eine eigene Brauerei, das Schlossbräu Mariakirchen.



**2005**

## Eine neue Fertigungsstätte für Holztüren

In Ostrov, Tschechien, beginnt der Aufbau einer modernen Produktion für Lindner Türen – von der Objektür bis zur Schall- und Brandschutztür mit Sonderoberfläche und Sonderformat.



**2006**

## Gebäudehülle rundet das Komplettangebot ab

Der englische Fassadenspezialist Schmidlin (UK) kommt zu Lindner und rundet das Komplettangebot ab. In Arnstorf wird die Produktion für System- und Sonderfassaden aufgebaut.



**2008**

## Stapellauf: Schiffsbau

Lindner vergrößert erneut das Geschäftsfeld Innenausbau: Bei der renommierten Meyer Werft starten die ersten Projekte für den hochwertigen Ausbau von Kreuzfahrtschiffen.



**1987**

**Lindner fertigt Bodensysteme**

Innerhalb kürzester Zeit werden unsere Doppel- und Hohlböden neben den Lindner Decken- und Wandsystemen zum dritten großen Ausbaugeschäftsbereich.



**1989**

**Die Mauer fällt und öffnet neue Märkte**

Unter anderem dank des Umzugs der Bundesregierung nach Berlin wird die Hauptstadt für Lindner zu einem Hauptbeschäftigungsort.



**1991**

**Die Hans Lindner Stiftung**

Hans Lindner gründet die gemeinnützige Hans Lindner Stiftung. Sie soll in Not geratene Menschen unterstützen und die Förderung von Existenzgründern begünstigen.



**2002**

**Zertifizierte Schalllabore**

Am Hauptsitz Arnstorf werden eigene Schalllabore gebaut. Die projektspezifische Anpassung der Systemprodukte aus eigener Fertigung ist eine Kernkompetenz von Lindner.



**2009**

**Grüner Meilenstein: Deutsche Bank, Frankfurt**

Die Bestandssanierung der Bürotürme der Deutschen Bank in Frankfurt ist mit LEED Platinum und DGNB Gold Status wegweisend für die Lindner Green Building Projekte.



**2016**

**Land- und Forstwirtschaft – gute Produkte, gutes Leben**

Mit großem Augenmerk auf ökologische und nachhaltige Bewirtschaftung entstehen hochwertige Bio-Lebensmittel unter der Marke Land.Luft.



**2022**

**Immer einen Schritt voraus: Digitalisierung im Bau**

Lindners Antwort auf das Bauen 4.0? Eigens entwickelte Tools und Werkzeuge aus dem haus-eigenen Digitalteam und der IT-Abteilung.



**Die Zukunft des Bauens ist zirkulär**

Lindner setzt 2023 das Prinzip der Kreislaufwirtschaft im Bau in die Praxis um – unter anderem mit den LinLoop Geschäftsmodellen – Miete und Kauf mit Rückgabe.



# Hier steckt ganz viel Lindner drin

In enger Zusammenarbeit mit Bauherren und Architekten sind wir nicht nur starker Partner für den kompletten Innenausbau – vom Trockenbau über die TGA bis hin zum einzelnen Möbelstück – sondern auch für die Gebäudehülle. Wir übernehmen sowohl die Ausführung von Einzelgewerken als auch die Komplettausbauleistungen für Projekte aller Größenordnungen.

Moderne Architektur vereint Funktionalität und Ästhetik mit größtmöglicher Sicherheit. Unsere Konstrukteure, Techniker, Ingenieure und Monteure sorgen für die Realisierung Ihrer Visionen – damit Ihrer Kreativität keine Grenzen gesetzt sind.

## Unsere Einsatzbereiche:

- Mieterausbau
- Bahnhöfe
- Flughäfen
- Büro- und Verwaltungsgebäude
- Hotels und Resorts
- Reinräume, Labore und OP-Säle
- Konzertsäle
- Schulen und Hochschulen
- Tunnel
- Regierungsgebäude
- Einkaufszentren
- Studios
- und vieles mehr

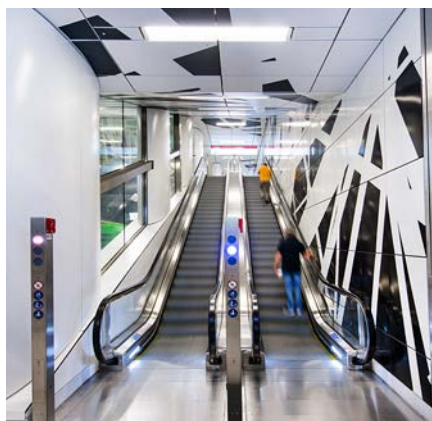


# Einsatzbereiche



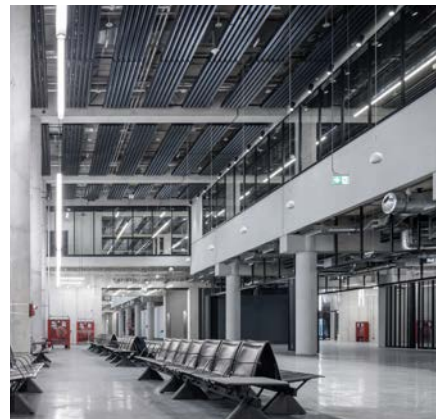
## Mieterausbau

Individuelle Raumkonzepte, wiederverwendbare Ausbauprodukte sowie Miet- und Rücknahmeangebote geben Mietern und Vermietern Flexibilität in Gestaltung, Nutzung und Finanzierung.



## Bahnhöfe

Bahnhöfe und U-Bahn-Stationen lassen sich nicht mit gewöhnlichen Gebäuden vergleichen und erfordern meist äußerst spezielle Baukonstruktionen.



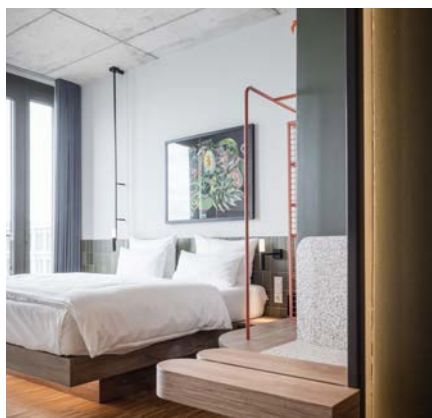
## Flughäfen

Flughäfen verbinden anspruchsvolle, repräsentative Architektur mit hoher Funktionalität und Sicherheit für einen angenehmen Aufenthalt und gutes Reisen.



## Büro- und Verwaltungsgebäude

Die Anforderungen an neue Arbeitswelten und Büroarbeitsplätze ändern sich stetig. Wir bieten passgenaue Konzepte und wandlungsfähige Ausbaupakete aus einer Hand.



## Hotels und Resorts

Unsere Kernkompetenzen für Hotels und Resorts umfassen den Innenausbau mit hochwertigen Tischlerleistungen sowie FF&E-Pakete.



## Reinräume, OP-Säle und Labore

Ob Schiebetüren, Einbauleuchten, Wände, Decken, Raumlufttechnik, Strahlen-, Brand- oder Schallschutz – Lindner bietet reinraumgerechte Komplettlösungen.





## Konzertsäle

Der Fokus bei Konzertsälen liegt auf der optimalen Raumakustik in Kombination mit Design und hoher Funktionalität.



## Schulen und Hochschulen

Wir verfügen über eine einzigartige Bandbreite an Referenzen im Bereich Bildungsbau, von der Systemproduktlieferung bis hin zum Komplettausbau.



## Tunnel

Planung und Umsetzung von Brandschutzkonzepten bis hin zur Produktion und Montage kompletter Brandschutzdecken und -wandbekleidungen.



## Regierungsgebäude

Ob Deutscher Bundestag oder Nationalversammlung in Hanoi genauso wie Deutsche Botschaften auf der ganzen Welt – wir bauen Regierungsgebäude mit höchsten Sicherheitsstandards aus.



## Einkaufszentren

Zahlreiche Beispiele der vergangenen Jahre haben gezeigt, wie moderne Immobilien ihren Beitrag für einen zeitgemäßen Einzelhandel leisten können. Lindner bringt bei kleinen und großen Kaufhäusern seine Stärken ein: Innenausbau, Gebäudetechnik und Fassadenbau.



## Studios

Radio- und Fernsehstudios benötigen projektbezogene Lösungen, um optimale Raumakustik und hohe Funktionalität zu garantieren. Lindner regelt das vielseitige Zusammenspiel von Boden, Decke und Wand, um sämtliche Anforderungen zu erfüllen.

# Made by Lindner

## Unsere Produkte und Leistungen

Die Lindner Group realisiert sowohl Einzelgewerke als auch das gesamte Innenausbaupaket. Gerne kombiniert mit der Technischen Gebäudeausrüstung oder als komplett

schlüsselfertiges Projekt. Eigene Produktionsstätten für Boden, Decke, Wand, Türen, Leuchten und Fassaden sowie unsere zahlreichen eigenen

Monteure machen es uns möglich, komplexe, hochwertige und terminlich enge Projekte nach Ihren Vorstellungen umzusetzen.



### Boden

Mit unserem umfangreichen Sortiment an Bodensystemen sind wir Marktführer: von Doppel- und Hohlböden bis Schwerlastböden und mehr.



### Decke

Die Lindner Metalldecken – optional mit Heiz-/Kühlfunktion – vereinen Funktionalität, Design, Sicherheit und Nachhaltigkeit.



### Wand

Unsere Glas- und Vollwandtrennwände vereinen optimalen Schall- und Brandschutz mit ästhetischem Design und individuellen Anforderungen.



### Türen

Mit langjähriger Erfahrung im Objekt- und Spezialtürenbereich setzt Lindner alle Ansprüche an Sicherheit, Funktion und Ästhetik um.



### Licht

Unsere Leuchtenfabrik vertreibt, plant, entwickelt und fertigt innovative Leuchten, z. B. als Systemleuchten oder für individuelle Projekte.



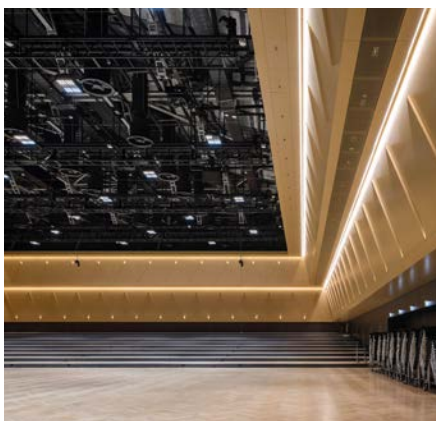
### Schallabsorber

Für eine effektive Verbesserung der Raumakustik stehen die MUTE+ Schallabsorber zur Verfügung.



## Raum-in-Raum-Systeme

Autarke Raum-in-Raum-Lösungen bieten maximalen Freiraum – sowohl in der Nutzung als Rückzugs- oder Besprechungsort als auch in der Gestaltung.



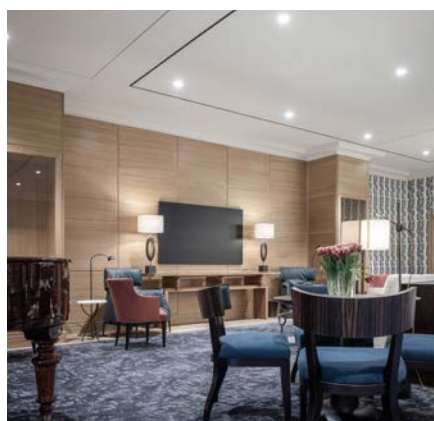
## Wand- und Deckenbekleidungen

Mit verschiedensten Beschichtungen, Farben und Materialvielfalt verwandeln Lindner Wand- und Deckenbekleidungen jeden Raum in einen Blickfang.



## Trockenbau

Der Trockenbau umfasst diverse Ausbaukonstruktionen für Wand, Decke und Boden, die in trockener Bauweise montiert bzw. weiterverarbeitet werden.



## Generalplanung

Wir unterstützen Sie in jeder Phase Ihres Bauprojekts – auch als Planer. Unsere Leistungen erhalten Sie dabei im Paket oder einzeln.



## Montage & Service

Gut 2.000 eigene Monteure und Fachkräfte setzen täglich die Kundenwünsche auf unseren Baustellen in die Tat um.

## Weitere Leistungen

- Fassade
- Gerüstbau
- Isoliertechnik
- Schadstoffsanierungen
- Reinraumtechnik
- Technische Gebäudeausrüstung (TGA)
- und viele mehr

Alle Infos zu unseren Leistungen finden Sie auch auf unserer Website unter [lin.link/produkte](https://lin.link/produkte)



# Geht nicht gibt's nicht

Wir können alles – vom einzelnen  
Gewerk bis zur schlüsselfertigen  
Lösung

**Unser Kerngeschäft:** Innenausbau inkl. Gebäudetechnik,  
Gebäudehülle und Isoliertechnik



**Unsere Mission:** Das Bauen mit neuen Lösungen

**Unser Angebot:** Die Entwicklung und Ausführung von  
passgenauen und dennoch flexiblen Projektlösungen und  
Raumkonzepten

Unsere Kompetenzen reichen von der Planung, Konstruktion  
und Fertigung bis hin zur Montage und Wartung von Projekten  
jeder Größe und Komplexität. Unser umfassendes Produkt-  
und Leistungsportfolio für nahezu alle Einsatzbereiche ist  
einzigartig. Genauso wie die Bauwerke, die wir gemeinsam mit  
unseren Kunden, Bauherren, Architektinnen und Architekten  
sowie den Menschen, die die Gebäude mit Leben erfüllen,  
realisieren.



Werfen Sie einen Blick  
hinter die Kulissen –  
Lindner Unternehmensfilm





# Verlässlicher Partner

## Von der Planung bis zur Nutzung

Von der ersten Idee bis zum fertigen Projekt – je nach Aufgabenstellung und Projekt schlüpfen wir in die unterschiedlichsten Rollen: Sie suchen einen Gesamtverantwortlichen für Ihr Projekt? Als Planer und Ausführer übernehmen wir für Sie die Umsetzung des Projekts und koordinieren die einzelnen Gewerke. Außerdem decken wir auch die Funktion des Generalplaners ab und erstellen Ihnen ein Gesamtkonzept inklusive Betreibermodelle und Bauunterhalt. Dabei übernehmen wir von Anfang bis Ende die Planung und Koordination des Bauvorhabens. Darüber hinaus treten

wir auch als Komplettausbauer auf und übernehmen so die vollständige Abwicklung Ihres Projekts inklusive Planung, Koordination und Ausführung. Und auch bei der Baufinanzierung steht Ihnen die Lindner Group als finanzstarker Partner zur Seite.

### Nachhaltiges Wachstum – mehr Sicherheit für Ihr Projekt

Über ein halbes Jahrhundert lang sind wir stetig gewachsen und haben uns mit jedem Projekt weiterentwickelt und dazugelernt. Seit der Gründung im Jahr 1965 durch Hans Lindner ist das Unternehmen Familiensache.

Die Nachfolge liegt nun bei der zweiten Generation. Damals wie heute steht die Lindner Group wirtschaftlich auf sehr soliden Grundpfeilern.

- Eigenkapitalquote: 59 %
- jährliches Gesamtinvestitionsvolumen: ca. 71,9 Mio. Euro
- exzellente Bonität (bestätigt durch Deutsche Bundesbank, Coface Rating und Hoppenstedt)





Hochmoderne Arbeitswelten vereint mit optimalem Arbeitsumfeld



# Mieterausbau – Design & Build

## Flexible Raumkonzepte, die funktionieren

Für den Ausbau Ihrer Mietflächen zur einzigartigen Erlebniswelt steht ein Thema bei uns im Mittelpunkt: Sie!

So verschieden Ihre Wünsche, aber auch die baulichen Bedingungen bei Neubau, Sanierung oder Revitalisierung sind, so individuell sind unsere Lösungen dafür. Gerade im Bestand bzw. bei Bürosanierungen sehen wir eines der größten Potenziale: Veränderte Arbeitsweisen gekoppelt mit mehr Home Office bieten neue Möglichkeiten der Flächenoptimierung z. B. von Großraumbüros und in

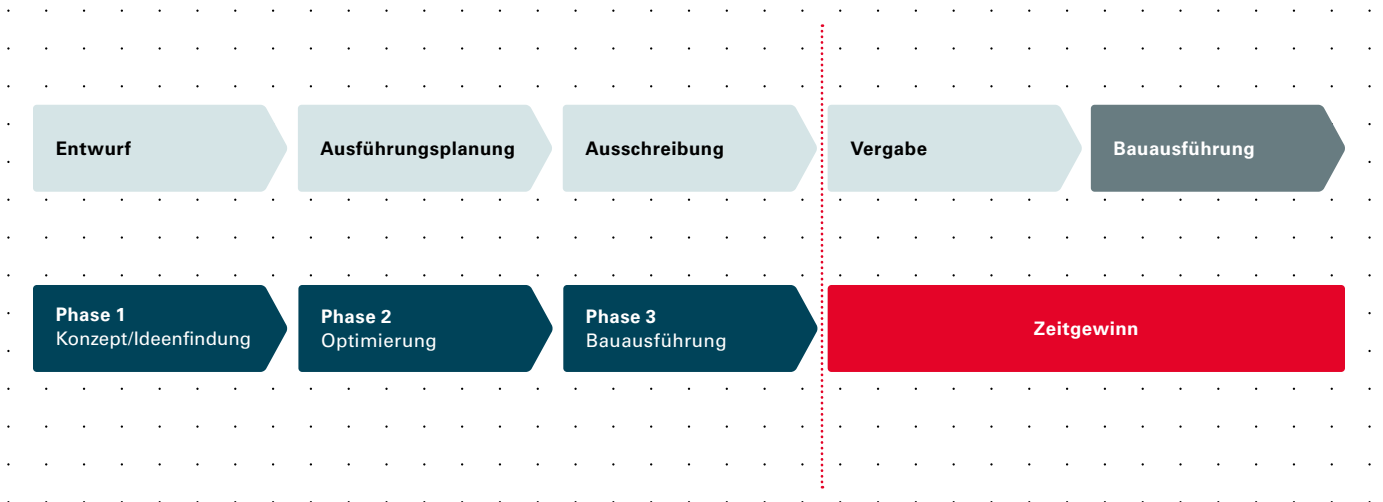
der Gestaltung von Arbeitswelten. Zu jeder Zeit achten wir auf die Nutzerzufriedenheit, basierend auf individueller Raumgestaltung und besserer Raumqualität durch optimale Akustik, Raumklima, Licht etc. Auch anderen Raumnutzungen steht dank unserer flexiblen und revisiblen Ausbausysteme zukünftig nichts im Weg.

Wir bieten Ihnen ein Komplettpaket, das bereits bei der passgenauen Beratung startet und über die fachmännische Planung inklusive

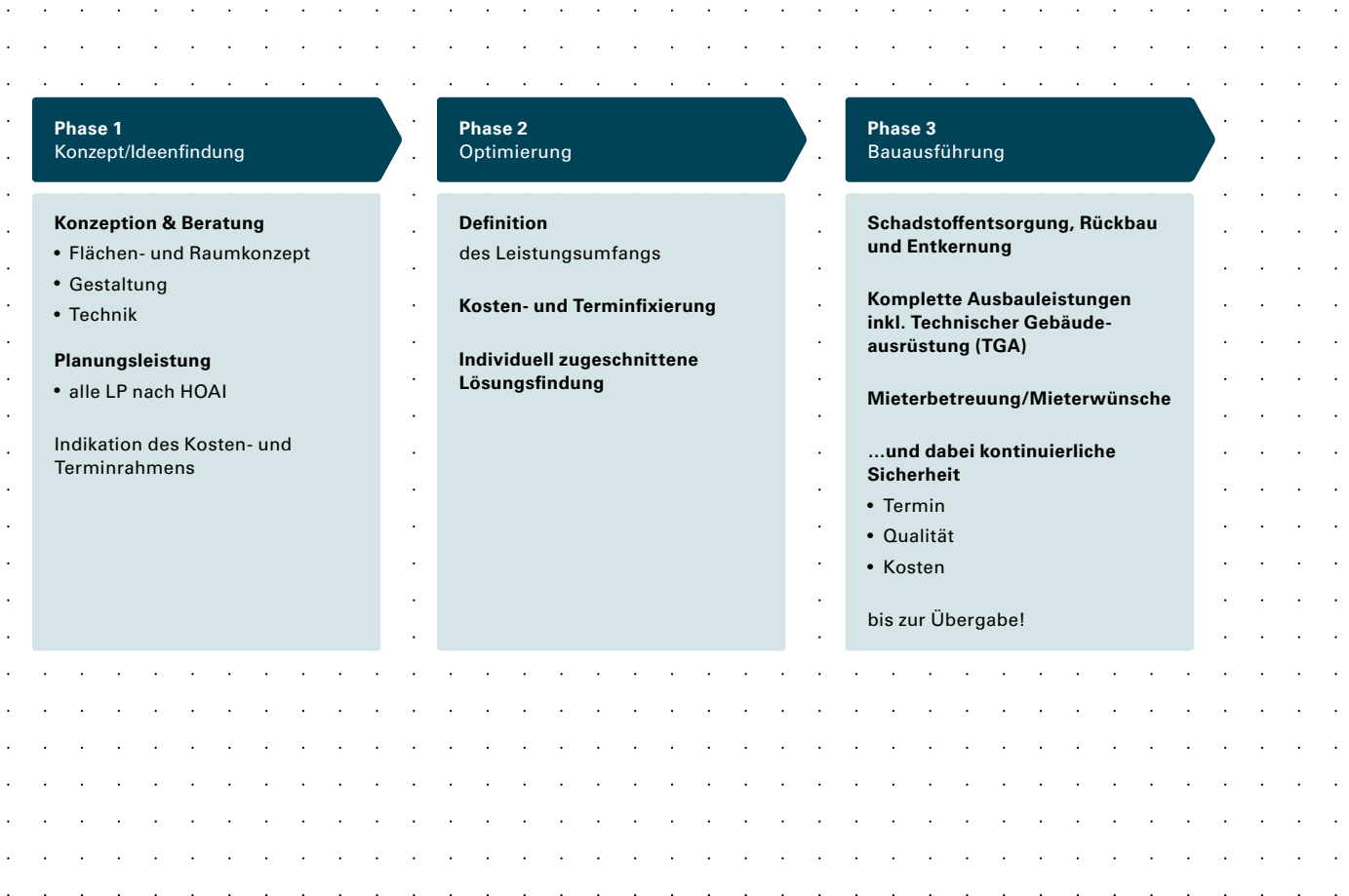
Konzepterstellung und Bedarfs-ermittlung bis hin zur erfolgreichen Umsetzung und sogar noch darüber hinaus geht. Dabei kommen unsere Spezialisten aus der Forschung & Entwicklung, Fachabteilungen wie Green Building, Workplace Innovation, Akustik, Brandschutz etc. sowie aus den einzelnen Produktbereichen und der Projektabwicklung zusammen und fokussieren sich darauf, aus Ihrem Mietobjekt das Maximale heraus-zuholen.

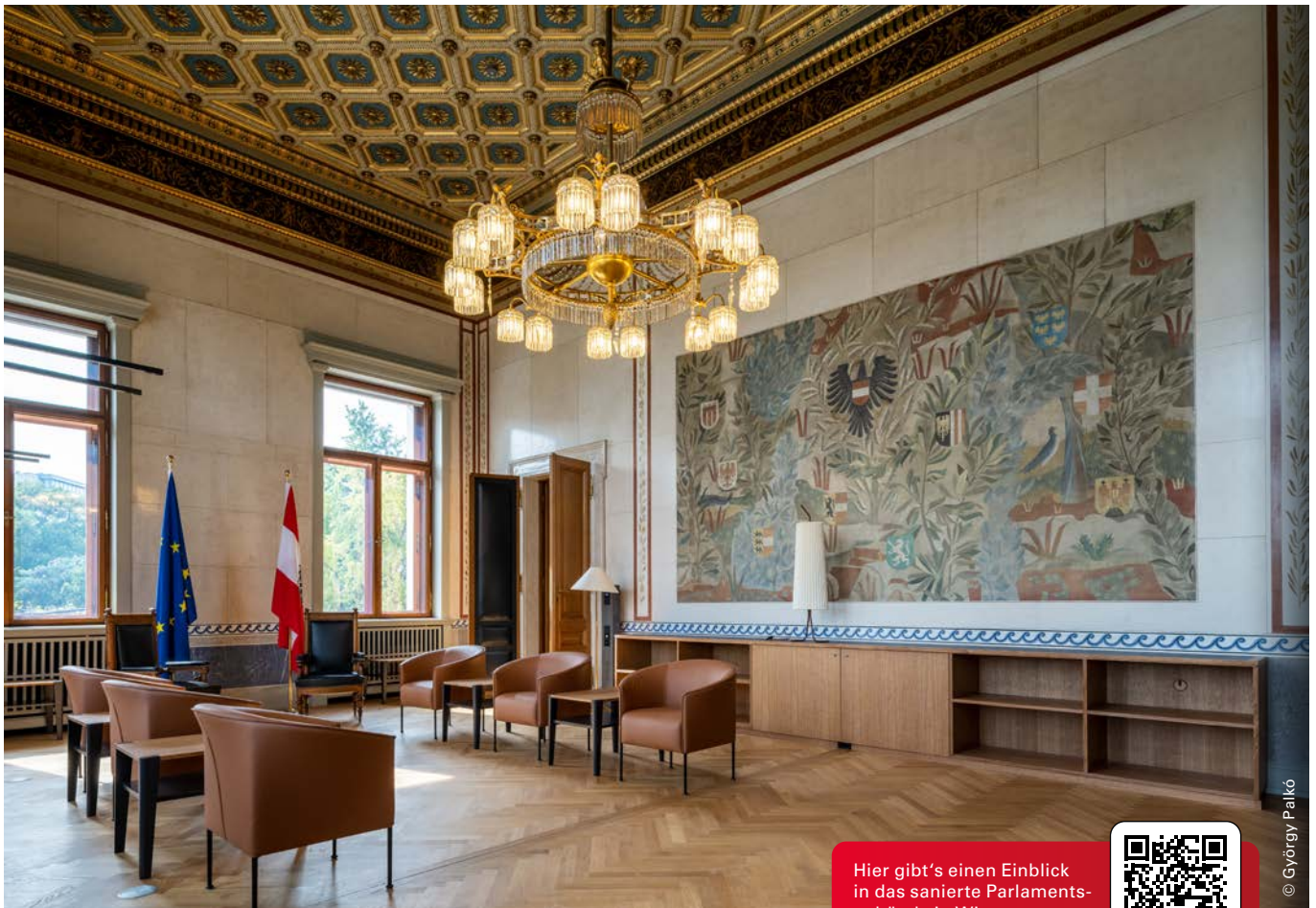


## Vergleich herkömmlicher Projektablauf vs. Projektablauf Mieterausbau – Design & Build bei Lindner




## Projektablauf Mieterausbau – Design & Build im Detail





Hier gibt's einen Einblick in das sanierte Parlamentsgebäude in Wien



© György Palkó

## Komplettausbauer

Alles aus einer Hand – das ist unsere Devise! Seit unserer Gründung haben wir uns stetig weiterentwickelt und sind heute nicht nur Produkthersteller und Ausbauspezialist, sondern auch finanzstarker Komplettausbauer mit langjähriger Erfahrung. Von der Konzeption und Ausführungsplanung bis hin zur schlüsselfertigen Übergabe übernehmen wir ganze Bauprozesse: Wir realisieren sowohl Klein- als auch

Großprojekte, in Deutschland und auf der ganzen Welt. Dabei begleiten wir Ihr Vorhaben in jeder Phase und beraten Sie zu Funktionen, Nachhaltigkeit, technischen Anforderungen sowie konstruktiven und gestalterischen Details. Dank eigener Produktion und Forschung & Entwicklung können wir Ihnen zudem projektspezifische Lösungen ganz nach Ihren Vorstellungen zur Verfügung stellen.

- langjährige Erfahrung und umfassendes Know-how
- Kosten- und Terminvorteile durch Schnittstellenminimierung
- großes Netzwerk an spezialisierten Partnerunternehmen
- hoher Eigenleistungsanteil dank eigener Fertigung
- Übernahme sämtlicher Risiken

## Bauen im Bestand

Mit der qualitätsvollen Sanierung und Revitalisierung von Immobilien verbinden wir Historie und Moderne und stellen uns zugleich einer zentralen Herausforderung der Bauwirtschaft: Es gilt, nutzergerechte und zukunftsorientierte Lösungen für den Erhalt der Bausubstanz zu finden. Dabei dürfen vor allem die Aspekte Denkmalschutz, Nachhaltigkeit, Wirtschaftlichkeit

sowie energetische und technische Optimierung nicht außer Acht gelassen werden. Wir erstellen Ihnen ein umfassendes Konzept für Ihre Bestandsanierung – unter Berücksichtigung Ihrer Wünsche und den projektspezifischen Vorgaben.

Für die Bestandssanierung dabei eine Betriebspause einlegen? Fehlanzeige!

Der Rückbau bei laufendem Betrieb ist Vertrauenssache. Wir finden eine projektspezifische Lösung, die maximale Sicherheit für alle Personen im Gebäude während der Sanierung im Bestand gewährleistet und gleichzeitig die Nutzung vieler Räume aufrechterhält.

# Allianzen für die Zukunft

## IPA – Integrierte Projektentwicklung

„Auf geht’s, gemeinsam Bauen“, das Lindner Credo lässt sich auf das IPA-Modell übersetzen. Bei der Integrierten Projektentwicklung handelt es sich um einen Mehrparteienvertrag, bestehend aus Bauherren, Architekten, Fachplanern und ausführenden Gewerken, die von Anfang an gemeinsam unter dem Motto „Best for Project“ arbeiten; gemeinsam komplexe Projektabläufe optimieren, transparent kommunizieren und so die Stellschrauben Kosten, Zeit und Gewerkeabwicklung immer im Blick haben. Für uns ein ideales Modell.



## Aus der Theorie in die Praxis



### Siemensstadt Square Berlin

Ein „Stadtquartier der Zukunft“ – bei der Planung und dem Bau der neuen Siemensstadt Square steht die Zusammenarbeit im Fokus. Mit der Unterzeichnung des Mehrparteienvertrags wurde der Weg für diverse Neubauten geebnet. Als einer der Partner trägt Lindner die Verantwortung für die Gewerke Innenausbau und

Fassade. Neben Offenheit und Transparenz spielen bei dem Projekt auch innovative und digitale Methoden eine große Rolle: Der Prozess wird mit Lean Construction Management optimiert und die laufende Planung des Gesamtprojekts wird über ein Datenmodell abgewickelt.



### 3 Schulen Bremerhaven

Der Mehrparteienvertrag bei den „3 Schulen Bremerhaven“ ist in vielerlei Hinsicht ein Leuchtturmprojekt: Nicht nur die unterschiedlichen pädagogischen Konzeptionen von Clusterschule bis hin zur offenen Lernlandschaft sind neu – das Projekt ist außerdem das erste öffentliche Hochbauprojekt, das nach dem

IPA-Modell realisiert wird. Gemeinsam mit Bauherrn, Architekten, Fachplanern und den anderen ausführenden Gewerken arbeiten wir an einer effizienten und transparenten Projektentwicklung: Als einer der Allianzpartner ist Lindner für die Ausführung des Innenausbaus, der TGA und der Fassade verantwortlich.



# Forschung & Entwicklung

## Handwerkliches Geschick und Ingenieurskunst

Der Bereich Forschung & Entwicklung umfasst bei der Lindner Group gut 200 Mitarbeiterinnen und Mitarbeiter aus verschiedensten Ingenieurs- und Konstruktionsfachrichtungen, aus Gebäudetechnik, Bauphysik, Metallbau sowie klassischen Ausbau- und Handwerksberufen.

Unsere Stärke liegt in der Entwicklung von neuen Produkten und noch vielmehr im Meistern projektspezifischer technischer Herausforderungen, dem „Bauen mit neuen Lösungen“. Dabei

bringen wir das Know-how der verschiedenen Ingenieurdisziplinen, die Erfahrung aus tausenden Projekten und die Fähigkeiten als Produkt-hersteller zusammen.

Jedes Produkt und Projekt wird nicht nur auf alle relevanten Normen und Bauvorschriften, sondern auch auf Ihre Wunschspezifikationen geprüft. Mit einem zuverlässigen Netzwerk von Partnern (Materialprüfanstalten und Hochschulen) und einer einzigartigen Fertigungstiefe ist es für Lindner

möglich, alle Produkte aufeinander und auf die Projektgegebenheiten abzustimmen.

So entwerfen, konstruieren und bemessen wir von Grund auf Stahlbauten, Glasfassaden, Aluminiumkonstruktionen, filigrane Leichtbaukonstruktionen und Sonderkonstruktionen aller Art, stellen hierfür Mock-ups und ganze Muster-räume zur Verfügung und sorgen für die konsequente Umsetzung auf der Baustelle.

## Unsere Kompetenzen und Fachdisziplinen im Überblick

- Akustik
- Bauen im Bestand
- Bauklimatik
- Barrierefreiheit
- BIM
- Brandschutz & Rauchschutz
- Dauerhaftigkeit
- Green Building/Zirkuläres Bauen
- Lean Construction Management
- Oberflächen
- Tragwerksplanung
- Sicherheitslösungen
- Workplace Innovation

Alle Leistungen unserer  
Forschung & Entwicklung  
finden Sie auf unserer Website  
unter [lin.link/f-und-e](https://lin.link/f-und-e)





# Digitalisierung

## Lindners Antwort auf das Bauen 4.0

Lindner hat früh begonnen, sich mit der Digitalisierung auseinanderzusetzen. Und das weit über die Anschaffung von Smartphones und Tablets hinaus.

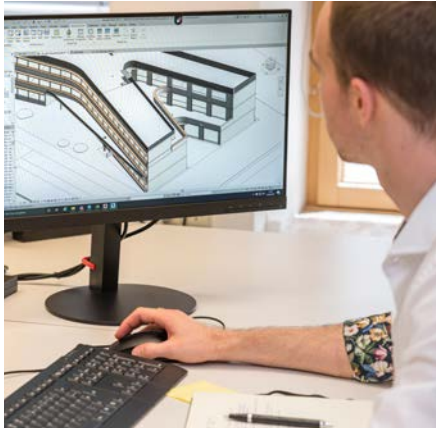
In den letzten Jahren haben wir im ganzen Unternehmen die Abläufe untersucht, Verbesserungspotenziale ermittelt und Lösungen entwickelt. In vielen Fällen haben wir durch den Einsatz sorgfältig zusammengestellter Hard- und Software und entsprechend angepassten Arbeitsweisen erstaunliche Fortschritte erreicht.

Wir arbeiten alle miteinander daran, die Prozesse ganz oder teilweise zu digitalisieren, bei denen uns neue Technologien einen klaren Vorteil bringen. Zugleich wissen wir, dass keine App das Wissen und Können eines Mitarbeiters ersetzen kann – und das wollen wir auch nicht.

Daher passen wir laufend unsere Digitalisierungsziele an den technologischen Wandel und unsere Branche an und starten Projekte in den verschiedensten Bereichen. Das Team Lindner Digital ist hierfür der zentrale

Ansprechpartner. So sehen wir uns gut aufgestellt, um weiterhin wettbewerbsfähig zu sein. Unsere Mitarbeiter bilden sich gezielt stetig weiter, um Änderungen in der Arbeitsweise zukunftsorientiert umzusetzen und selbst Verbesserungsmöglichkeiten für ihre Arbeit zu suchen.

Die komplette Landschaft an IT-Lösungen hier vorzustellen, würde deutlich den Rahmen sprengen, daher finden Sie nachfolgend nur eine kleine Auswahl einiger wichtiger Systeme.



## Building Information Modeling (BIM)

BIM ist eine Methode zur softwarebasierten Erstellung und Bewirtschaftung von Gebäuden. Dahinter steht die konsequente Ausrichtung sämtlicher technischen und kaufmännischen Prozesse auf einen durchgängigen, hochintegrierten Wertschöpfungsprozess. Im Kern der Methode steht ein virtuelles Modell des Gebäudes, das mit allen Daten aus Bauplanung, Bauausführung und Facility Management aufgeladen wird. Ein Meilenstein für mehr Effektivität, Qualität, Transparenz und Flexibilität. Als Hersteller von stark individualisierbaren Systemprodukten bietet Lindner seinen Kunden ein breites Spektrum an parametrischen BIM-Objekten zum freien Download an. Diese Objekte sind mit weitreichender Intelligenz ausgestattet und können vom Planer unter Berücksichtigung der tatsächlichen Herstellmöglichkeiten mit hohem Freiheitsgrad parametrisiert und schnell in das Gebäudemodell integriert werden.

Parametrische  
BIM-Objekte zum freien  
Download unter  
[www.lin.link/bimobject](http://www.lin.link/bimobject)



## Digitale Bestandsdokumentation

Das analoge Bauarchiv wird digital! Neben einem klassischen Aufmaß bieten wir bei Lindner auch eine digitale Bestandsaufnahme von Gebäuden an: Mit modernster 3D-Laserscan-Technik schaffen wir eine langfristige, adaptierbare Wissensbasis über den Gebäudezustand und die Raumdetails. So vermeiden Sie Planungsfehler, Zeitverlust und hohe Kosten.

Unser 3D-Scanner vermisst Räume und Gebäude einfach, schnell und präzise im 360°-Winkel. Die daraus resultierenden Punktwolken werden anschließend modelliert und für verschiedene Softwaretools – je nach Bedarf in 2D, 3D bzw. BIM-fähig – bereitgestellt. Diese Daten dienen als Grundlage für die weiterführende Planung.



## Lean Construction Management

Wir stehen zu vereinbarten Terminen. Dafür geben wir alles, wir setzen sprichwörtlich „alle Hebel in Bewegung“ – allerdings nicht alle gleichzeitig. Mit praxisingerechter Umsetzung von Lean Construction Management erzielen wir auf unseren Baustellen erstaunliche Effekte: optimierte Montageabläufe, höhere Ausführungsqualität, höhere Termin- und Kostensicherheit.

Die Grundlagen dafür erarbeiten wir mit allen Beteiligten bereits vor Baubeginn in gemeinsamen Planungssessions zwischen Bauherren, Planern und Ausführenden. Mit dem Montagestart vor Ort bringen wir einen kontinuierlichen Takt effektiv zur Anwendung, abgestimmt auf die Komplexität der Bauaufgabe, die vor- und nachgelagerten Gewerke, die zeitlichen Vorgaben, die logistischen, räumlichen und sonstigen Rahmenbedingungen.

# Wir tragen Verantwortung

– nicht nur mit unseren Bodensystemen

## Nachhaltigkeit ist Mehr.Wert für alle

Unser heutiges Handeln bestimmt unsere Zukunft – deshalb sind jetzt klimagerechtes Bauen sowie das Prinzip der Kreislaufwirtschaft so wichtig.

Wir beschäftigen uns seit den 1990er Jahren mit „Nachhaltigem Bauen“ und waren Gründungsmitglied der DGNB. 2009 entstand unsere eigene Green Building Abteilung. Seitdem erweitern wir stetig unsere Expertise rund um Gebäudezertifizierungen, Green Building Management und Beratung für kreislauffähigen Neubau und Sanierung.

Genauso bieten wir Umweltproduktdeklarationen an und der Großteil der Produkte sind nach Cradle to Cradle Certified® Produktstandard geprüft. Denn detaillierte Informationen und Dokumentation mithilfe von digitalen Werkzeugen, Materialpässen und Produktdatenbanken sind Grundlage für Urban Mining und geschlossenen Materialkreisläufen in der Baupraxis.



Mitglied der  
**DGNB**  
Deutsche Gesellschaft für Nachhaltiges Bauen  
German Sustainable Building Council



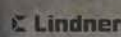
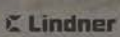
**BREEAM**®



**Concular**  
Circularity  
Partner





 **Lindner** NORTEC aurum Made in Germany  **Lindner** NORTEC aurum Made in Germany



# Die Zukunft des Bauens ist zirkulär

## Wir I(i)eben Materialkreisläufe

Deswegen denken, planen und produzieren wir in geschlossenen Kreisläufen. Sämtliche Prozesse im Unternehmen sind darauf ausgerichtet:

- den Verbrauch von Energie und Ressourcen kontinuierlich zu minimieren,
- Abfall und toxische Substanzen zu vermeiden,
- wiederverwertbare Materialien zu verwenden,

- regenerative Energieformen einzusetzen,
- Wasser in geschlossenen Kreisläufen zu nutzen,
- Produkte möglichst flexibel, wandelbar und demontierbar zu designen und
- die Auswirkungen auf Mensch und Natur zu berücksichtigen und positiv zu beeinflussen.

Das zirkuläre Bauen ist für uns auch ein Lösungsweg hin zur Klimaneutralität. So führen wir nicht nur Materialien in geschlossenen Kreisläufen, sondern bieten Rücknahme- und Mietoptionen für den Innenausbau an. Gebäudezertifizierungen, Ökobilanzierungen sowie CO<sub>2</sub>-Footprint-Berechnungen gehören genauso zu unserem Leistungsportfolio wie die Planung von „gesunden“ Raumkonzepten.

# Unser Rückgabe- und Mietangebot

## Zirkuläre Geschäftsmodelle mit LinLoop

Wir bringen die Kreislaufwirtschaft in die Praxis! Mit LinLoop bieten wir flexible Miet- und Rückgabeoptionen, die ökonomische, ökologische und soziale Faktoren vereinen. Dabei gewährleisten wir einen sorgsamsten Umgang mit unseren Ressourcen und ermöglichen gleichzeitig die individuelle Gestaltung Ihrer Arbeitswelten.

### Kauf mit Rückgabe

Bei unserem Rückgabemodell erwerben Sie unsere Systemprodukte wie gewohnt – das heißt, Sie bezahlen den Kaufpreis und sind vollständiger Eigentümer. Anders als bei einem gewöhnlichen Kauf wird zusätzlich zum Werkvertrag eine Vereinbarung geschlossen, in der sich beide Vertragsseiten zu einer Rückgabe/Rückkauf verpflichten. Nach einem Zeitfenster von 10 bis 30 Jahren können

Sie die Produkte zurückgeben und erhalten einen attraktiven Restwert, der in der Regel die Rückbaukosten deckt. Optional können Sie außerdem einen jährlichen Wartungsvertrag mit uns abschließen.

### Miete

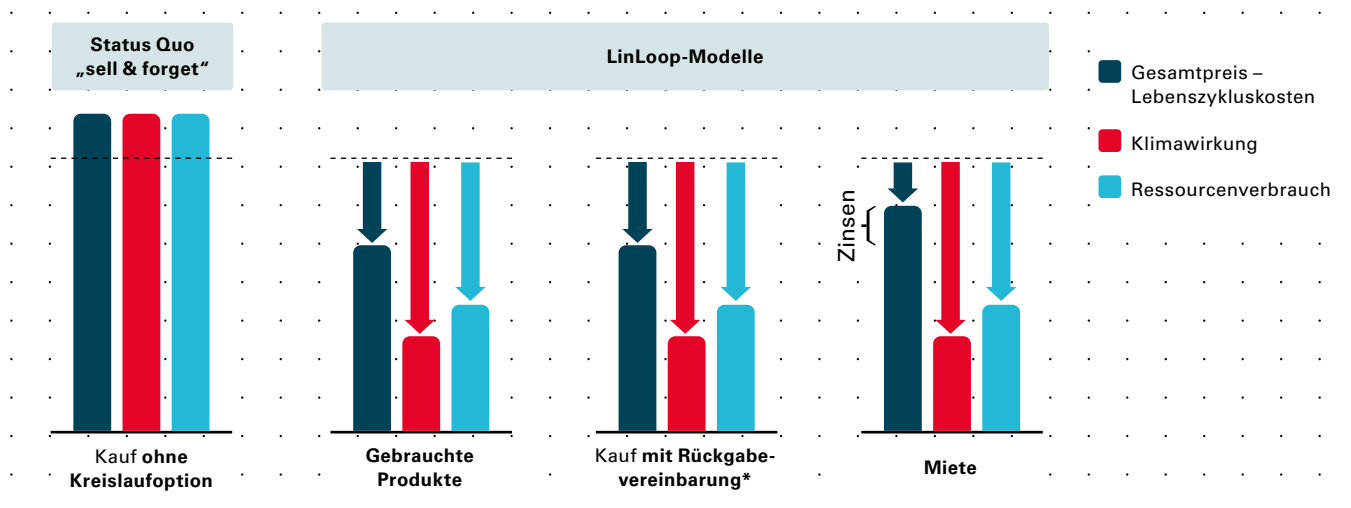
Egal, ob Sie einen Doppelboden, Deckensysteme, Trennwände oder den kompletten Innenausbau mieten möchten – wir machen es möglich!

Bei unserem Mietmodell schließen wir einen Mietvertrag mit Ihnen als Gebäudeeigentümer über einen Zeitraum von 5 bis 10 Jahren. Dank monatlicher Zahlungen verbessern Sie Ihre Liquidität, erhöhen die Eigenkapitalquote und verkürzen die Bilanz. Eine jährliche Inspektion sowie Montage und Demontage der Ausbauprodukte sind im Mietpreis inbegriffen.

### Ihre Vorteile auf einen Blick

- aktiver Beitrag zum Klima- und Ressourcenschutz sowie CO<sub>2</sub>-Einsparung
- kein Entsorgungsrisiko
- keine Vorfinanzierung: verbessert Liquidität und Eigenkapitalquote und verkürzt die Bilanz (bei Mietmodell)
- attraktiver Rückverkaufserlös (bei Kauf mit Rückgabe)
- Flexibilität bei Laufzeit und Produkt
- qualitativ hochwertige Materialien und Produkte, die im Kreislauf bleiben
- **Rundum-Sorglos-Paket:** Beratung, Planung, Montage und Demontage – alles aus einer Hand

## Mieten ist das neue Kaufen



\* ökologische und ökonomische Wirkungen in Abhängigkeit von der Ausübung des Rückgaberechts bzw. Wahl der Exit-Option

# Lindner weltweit

# 14

**Produktionsstandorte  
in 5 Ländern**

# 7.750

**Mitarbeiter aus 75 Nationen**

Seit der Unternehmensgründung dient unser Hauptsitz in Arnstorf als Verwaltungszentrale und Hauptproduktionsstätte und ist Sinnbild für Beständigkeit und Wachstum.

Im Laufe der Jahrzehnte hat sich unser Firmengelände um zahlreiche Produktions- und Bürogebäude vergrößert und wird laufend technisch und energieeffizient modernisiert. Heute erstreckt es sich auf einer Gesamtfläche von rund 200.000 m<sup>2</sup>.

Die Lindner Group ist der größte Arbeitgeber im Landkreis Rottal-Inn sowie eines der größten Unternehmen

der Region Niederbayern. Von hier aus wickeln wir täglich weltweit 3.000 Projekte ab. Dabei vertrauen wir auf eine starke Mannschaft von über 7.500 motivierten Kolleginnen und Kollegen. Durch die Vernetzung von deutschlandweiten Niederlassungen und internationalen Tochtergesellschaften stellen wir Nähe zu unseren Kunden sicher. So setzen wir gemeinsam alles daran, für jedes Bauvorhaben eine passende Lösung zu finden. Wir sind stolz auf unsere Projekte und auf das, was wir können. „Geht nicht gibt’s nicht!“, das spüren auch unsere Kunden.

15.000

Tonnen Coils werden jährlich in unserer Fertigung verarbeitet, das entspricht 2 LKW-Ladungen pro Tag

200.000

m<sup>2</sup> Betriebsgelände in Arnstorf

1,3

Mrd. € Umsatz

3.000

Baustellen täglich

# Langjährige Producterfahrung

## Unsere Produktionsstandorte

1970 begannen wir mit der Produktion eigener Decken- und Wandsysteme in unserer ersten Schreinerei in Arnstorf.

Mittlerweile fertigen wir Produkte für den Ausbau, die Gebäudehülle und die Isoliertechnik an verschiedenen

Standorten in Europa. Arnstorf ist der größte Produktionsstandort – nahezu alle Produkte aus dem Lindner Spektrum werden hier hergestellt.

Zudem befinden sich am Hauptsitz zahlreiche fertigungsbegleitende

Kompetenzzentren, wie Einkauf, Logistik, Qualitätssicherung, Forschung & Entwicklung mit Versuchswerkstatt und, nicht zuletzt, das Handwerkliche Ausbildungszentrum für alle gewerblichen Berufe.

### Arnstorf

Herstellung von Decken-, Boden- und Wandsystemen, Leuchten, Fassaden und Reinräumen; Fertigung hochwertiger Schreinerarbeiten für Innenausbau und Schiffsausbau

- 64.250 m<sup>2</sup> Produktionsfläche
- 200.000 m<sup>2</sup> Firmengelände

### Dettelbach

Herstellung von Trockenbauprodukten

- 25.000 m<sup>2</sup> Produktionsfläche
- 57.000 m<sup>2</sup> Firmengelände

### Holleben

Vorfertigung von Blechummantelungen

- 1.600 m<sup>2</sup> Produktionsfläche
- 18.000 m<sup>2</sup> Firmengelände

### Saarbrücken

Vorfertigung von Blechummantelungen

- 1.800 m<sup>2</sup> Produktionsfläche
- 4.200 m<sup>2</sup> Firmengelände

### Abensberg

Vorfertigung von Blechummantelungen

- 1.600 m<sup>2</sup> Produktionsfläche
- 18.000 m<sup>2</sup> Firmengelände

### Mettenbach

Herstellung von kundenspezifischen Leuchten

- 940 m<sup>2</sup> Produktionsfläche
- 2.100 m<sup>2</sup> Firmengelände

### Kolkwitz

Herstellung von Glasfaserbeton

- 2.700 m<sup>2</sup> Produktionsfläche

### Ostrov

Herstellung von Türen- und Wandsystemen

- 18.200 m<sup>2</sup> Produktionsfläche
- 38.000 m<sup>2</sup> Firmengelände

### Vřesová

Herstellung von Rohgips als Rohstoff für Doppelbodenplatten

- 2.500 m<sup>2</sup> Produktionsfläche

### Madunice

Herstellung von hochwertigen Schreinerarbeiten

- 3.200 m<sup>2</sup> Produktionsfläche
- 18.000 m<sup>2</sup> Firmengelände

### Hliník nad Hronom

Parkettherstellung

- 1.080 m<sup>2</sup> Produktionsfläche
- 10.000 m<sup>2</sup> Firmengelände

### Thurrock

Herstellung von Fenster, Türen und Vorhangfassaden

- 20.000 m<sup>2</sup> Produktionsfläche

### Crowborough

Herstellung von Metaldachzubehör

- 16.000 m<sup>2</sup> Produktionsfläche

### Ruse

Herstellung von Fassaden, Fassadenverkleidungen, Fassadenelementen und -profilen sowie Fenster- und Türsystemen

- 2.750 m<sup>2</sup> Produktionsfläche
- 73.200 m<sup>2</sup> Firmengelände



# Ausbau Region Ost

## Ihre Ansprechpartner in der Region

Die Lindner Group ist durch und durch Familienunternehmen: Der offene und familiäre Umgangston entsteht aus dem Grundsatz, dass jedes Problem auch eine Lösung findet – oder wie der Gründer Hans Lindner sagt: „Geht nicht gibt’s nicht“ bei uns. Unsere Unternehmensfamilie bildet ein Netz aus Geschäftsbereichen, Niederlassungen und Tochtergesellschaften auf der ganzen Welt. Diese bündeln sich unter der Lindner SE, der größten Gesellschaft innerhalb der Lindner Group.

Das Kerngeschäft der Lindner SE bildet der Innenausbau – in Produktion, Vertrieb und Abwicklung. Dazu gehört die Vermarktung der Ausbauprodukte aus eigener Herstellung ebenso wie das Realisieren gewerkeübergreifender Projekte im Trockenbau bis hin zum Komplettausbau. Der Geschäftsbereich Ausbau Ost ist einer von sechs Ausbau-Geschäftsbereichen der Lindner SE in Deutschland. Der Geschäftsbereich Ost betreut vorrangig Projekte von Berlin über Leipzig und Dresden. So sind wir immer regional vor Ort und Ihr Ansprechpartner ist zu jeder Zeit an Ihrer Seite. Wo immer sich Ihr Projekt auch befindet, Sie können sicher sein, dass wir Ihnen regional zur Verfügung stehen.







# Region Ost

## Ihre Ansprechpartner in der Region

### Berlin

Osloer Straße 100  
13359 Berlin  
Tel. +49 30 443395-4000  
Berlin@Lindner-Group.com

### Leipzig

Fuggerstraße 1b, Fugger Business Park  
04158 Leipzig  
Tel. +49 341 2417-8522  
Leipzig@Lindner-Group.com

### Regionsverantwortliche

Rudi Aigner  
Rudolf.Aigner@Lindner-Group.com

Fritz Aschenbrenner  
Fritz.Aschenbrenner@Lindner-Group.com

### Niederlassung Berlin

Fritz Aschenbrenner  
Fritz.Aschenbrenner@Lindner-Group.com

### Niederlassung Leipzig/Dresden

Stefan Maier  
Stefan.Maier@Lindner-Group.com

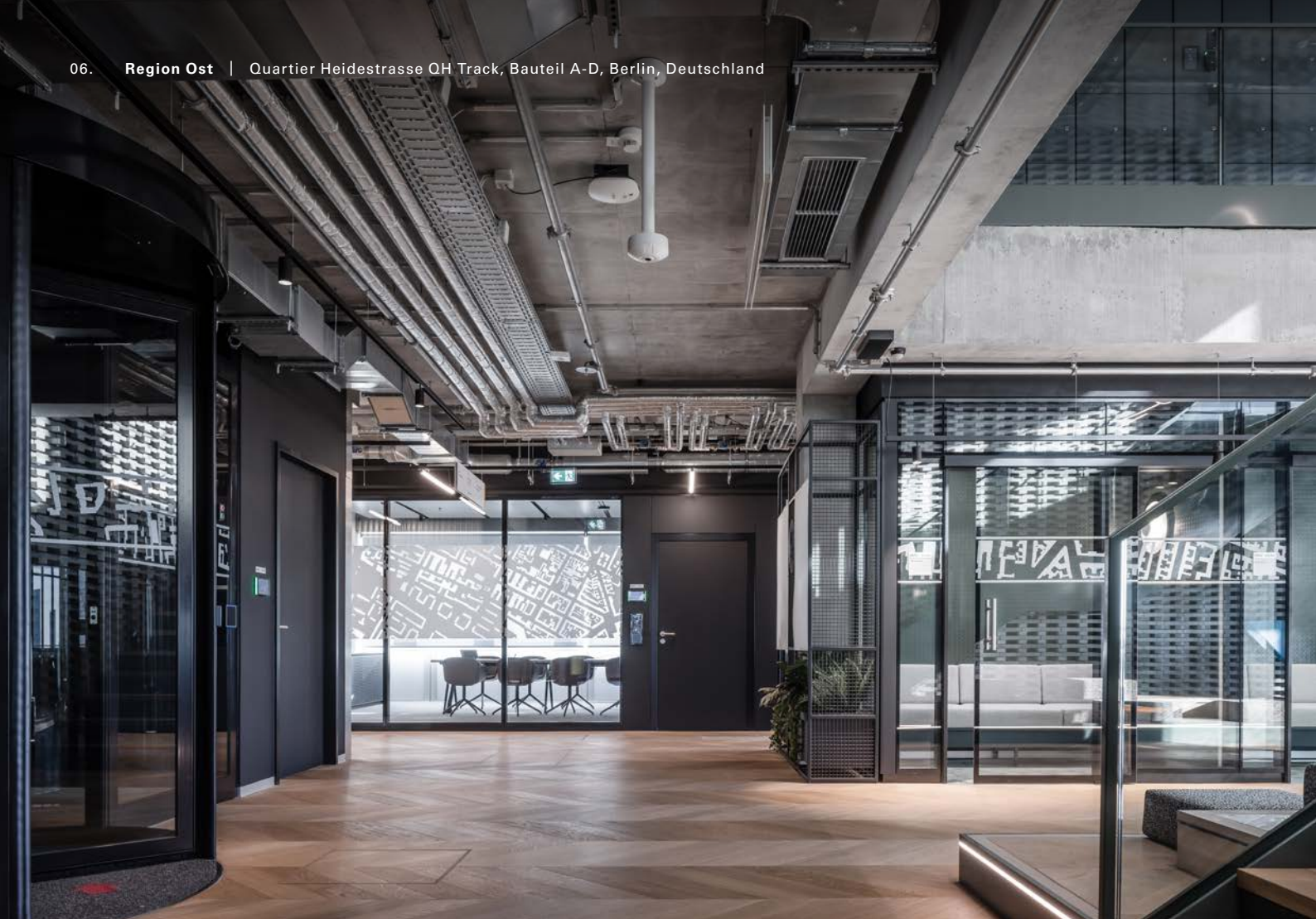
### Komplettausbau Ost

Andreas Prang  
Andreas.Prang@Lindner-Group.com

### Mieterausbau – Design & Build, Berlin

Tino Schmidt  
Tino.Schmidt@Lindner-Group.com





# Quartier Heidestrasse

## Berlin, Deutschland

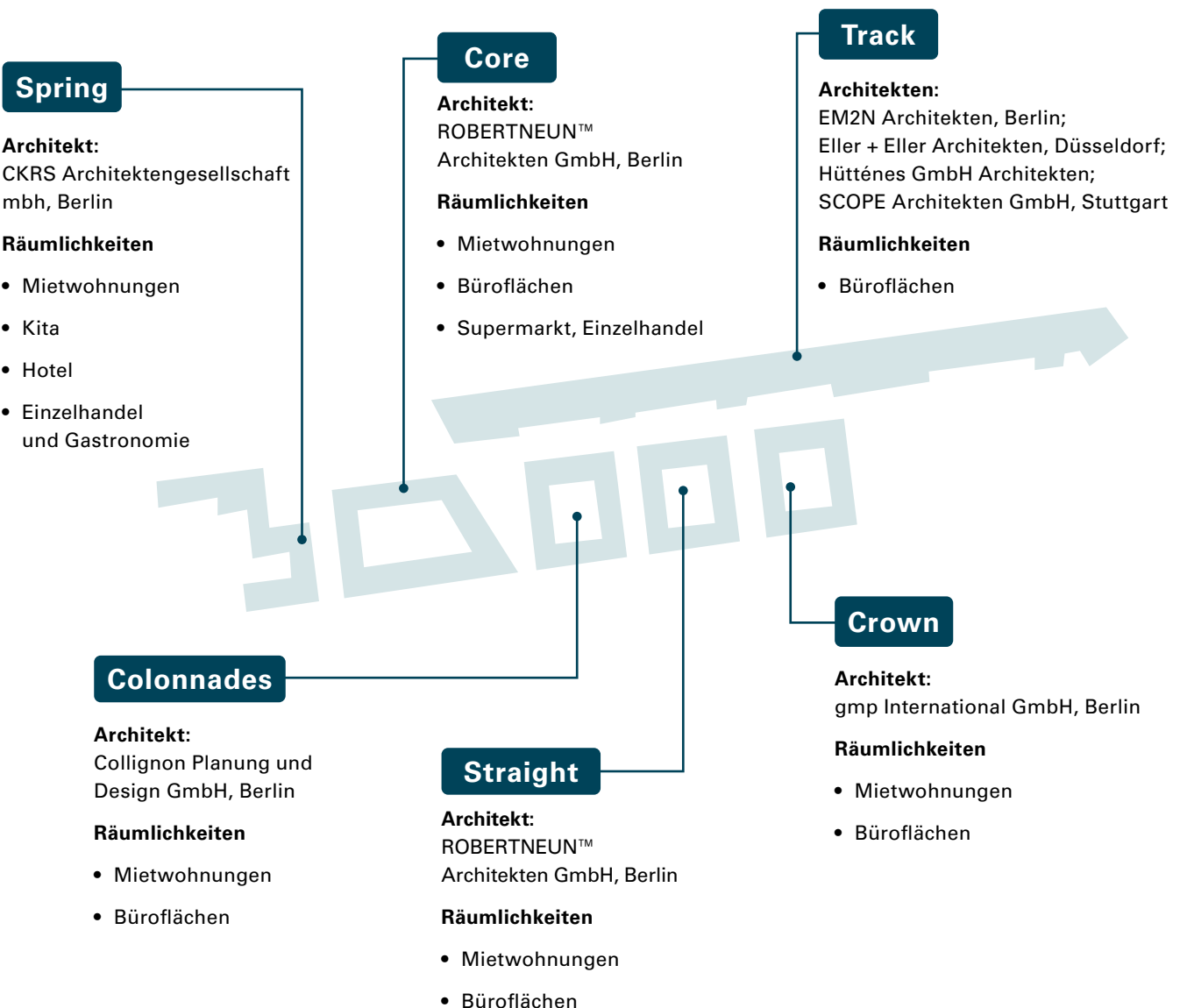
Mit dem Quartier Heidestrasse war Lindner maßgeblich an der Entstehung eines neuen Stadtviertels im Herzen Berlins beteiligt – als erfahrener Komplettanbieter erhielt Lindner umfassende Ausbau-Aufträge für alle Gebäudeteile des Quartiers Heidestrasse.

Das Gebäudeensemble umfasst moderne Büros, Wohnungen, eine Kita, ein Hotel und Geschäfte. Lindner war nicht nur für sämtliche Innenausbau-Gewerke zuständig, sondern lieferte und montierte auch zahlreiche Produkte aus eigener Fertigung:

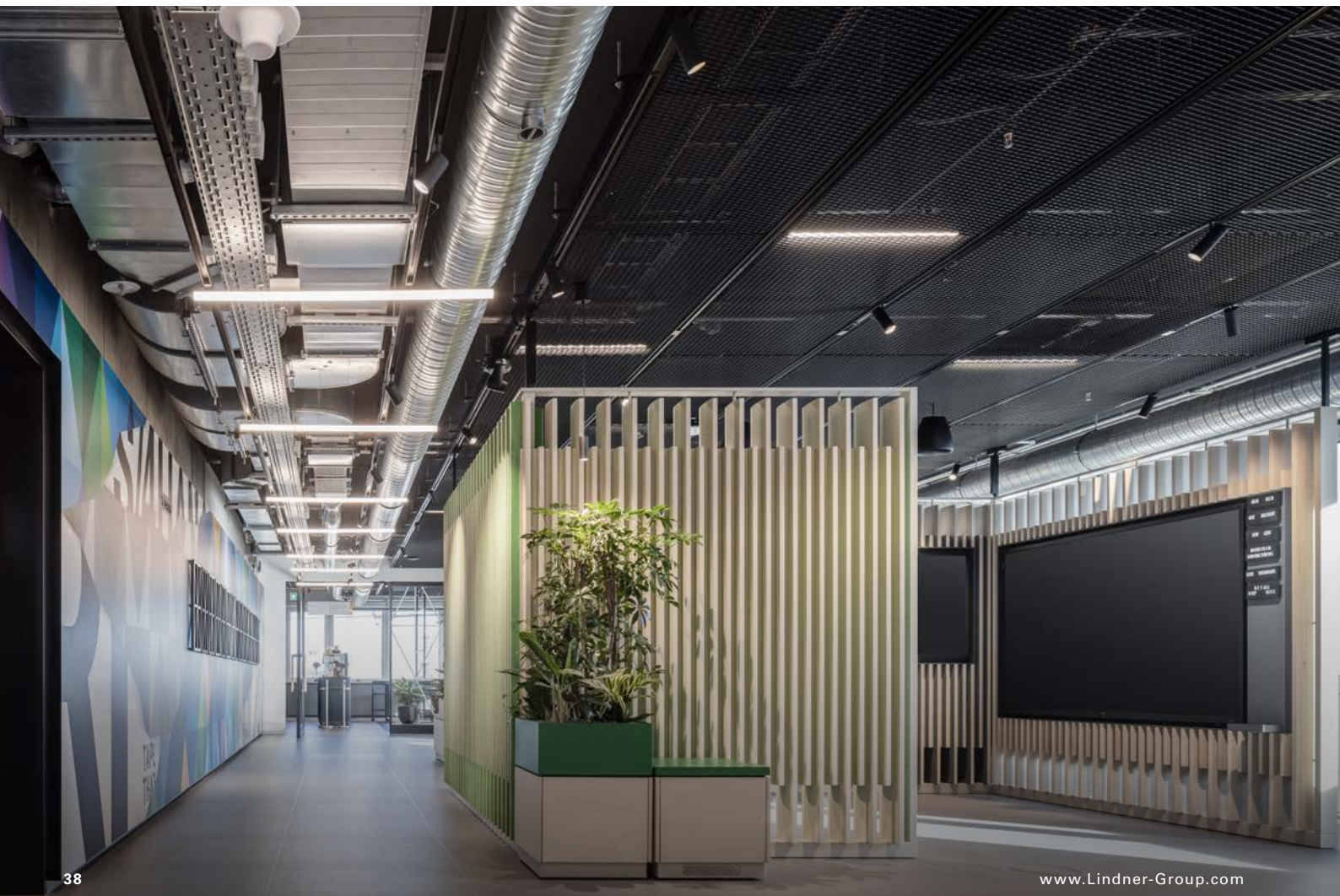
darunter diverse Lindner Wandsysteme, Innentüren, Hohlraum- und Doppelböden sowie Heiz- und Kühldeckensysteme.

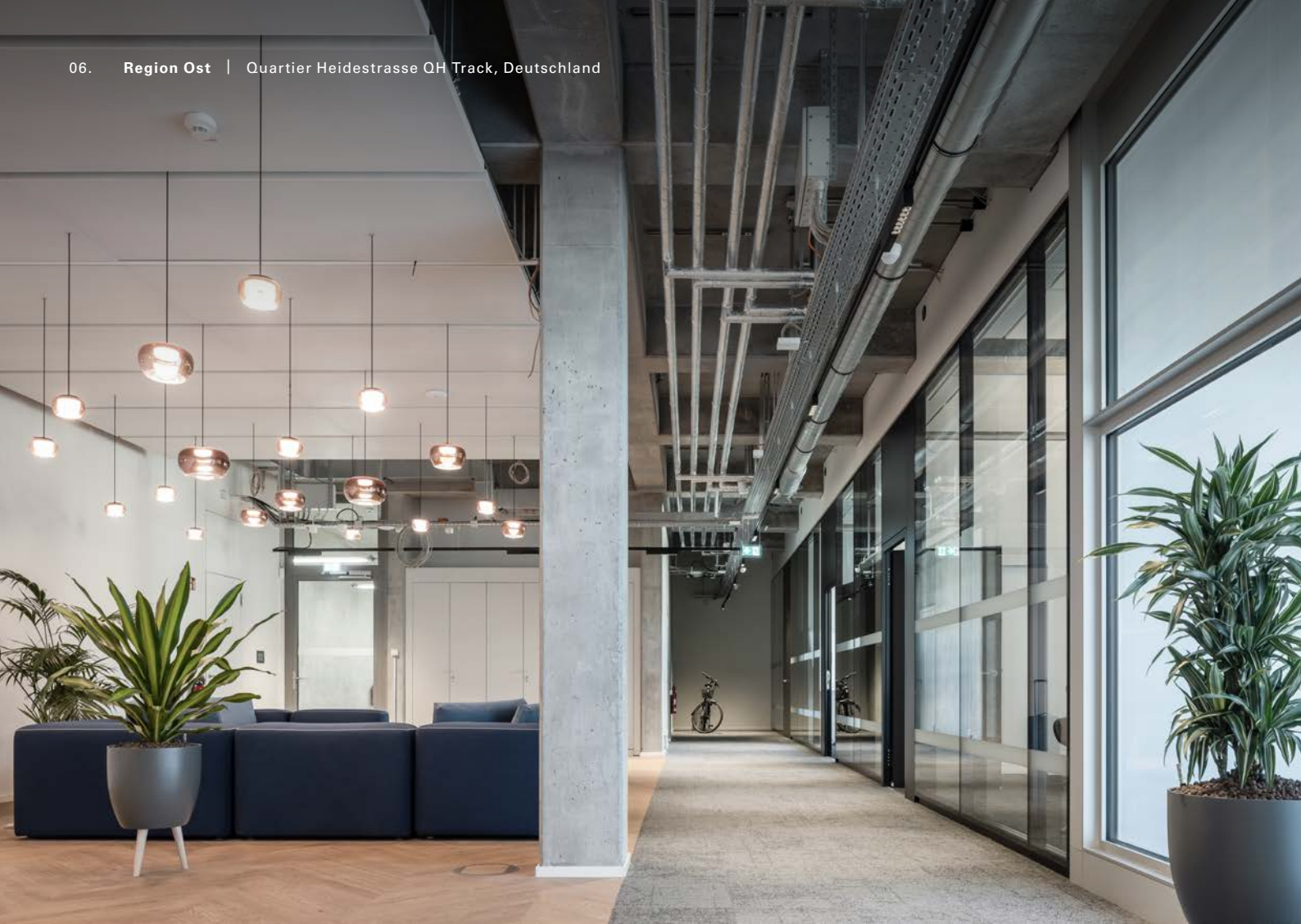
### Bauherr

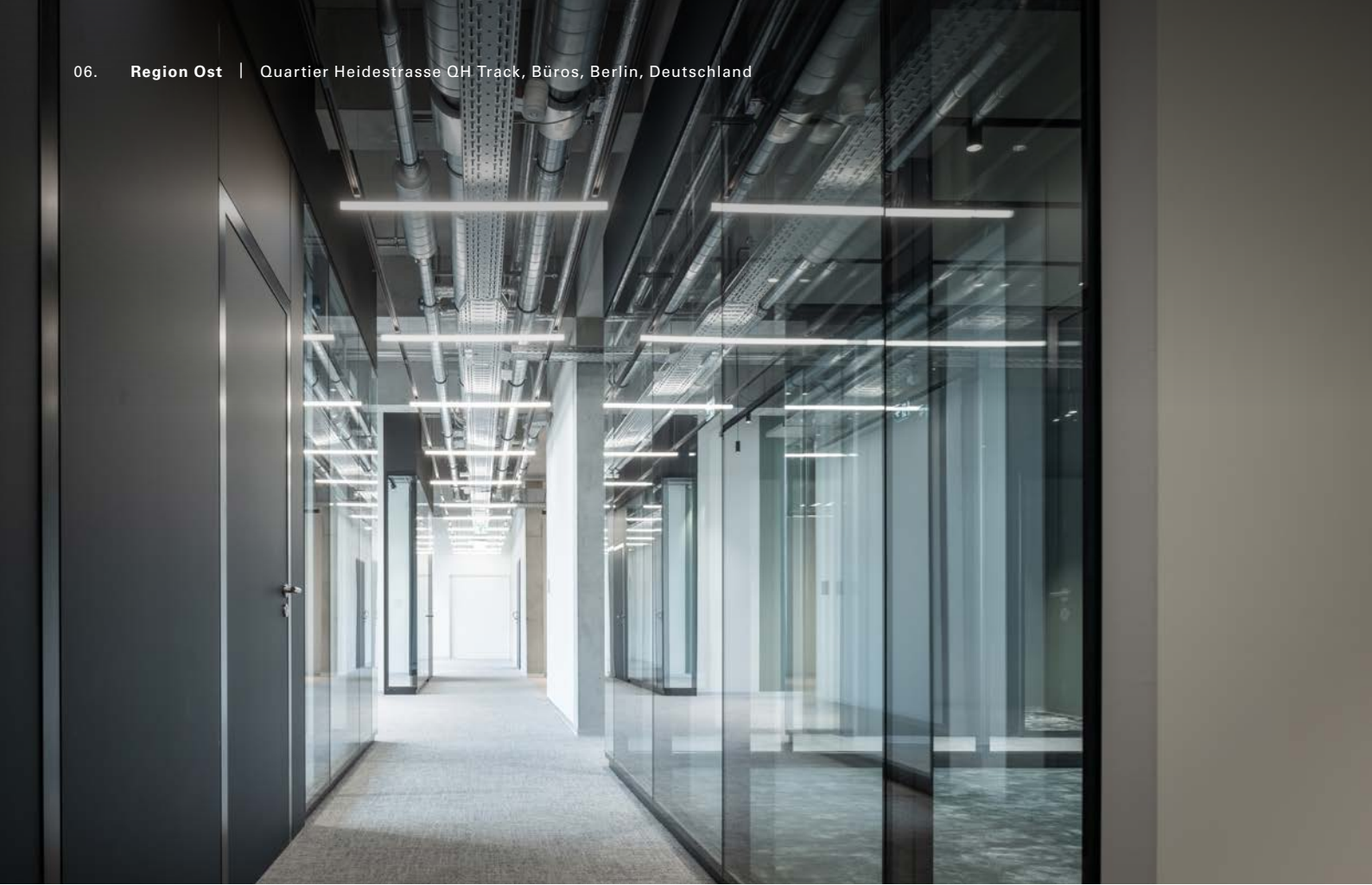
QH Development 1-8 GmbH & Co. KG





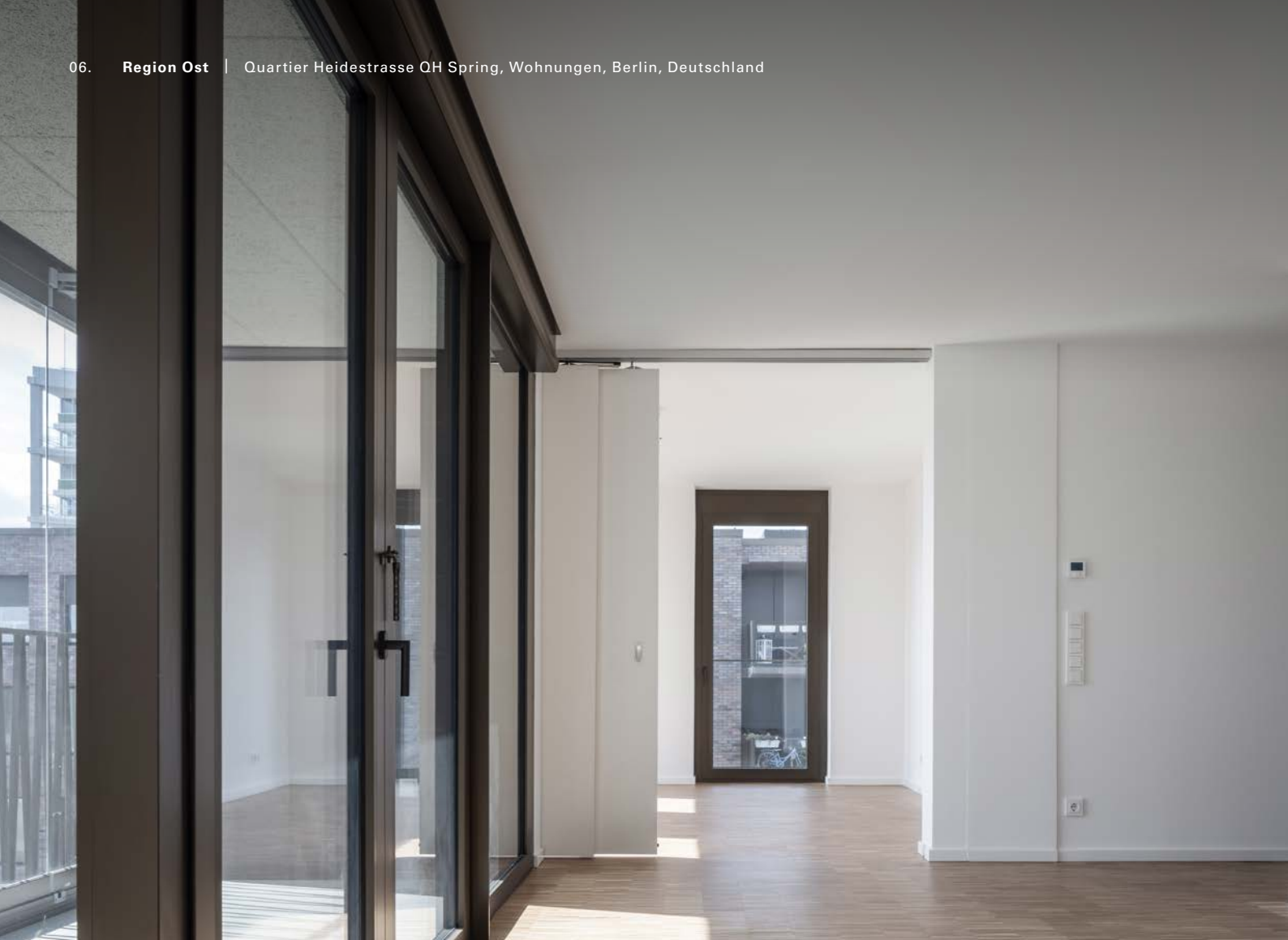




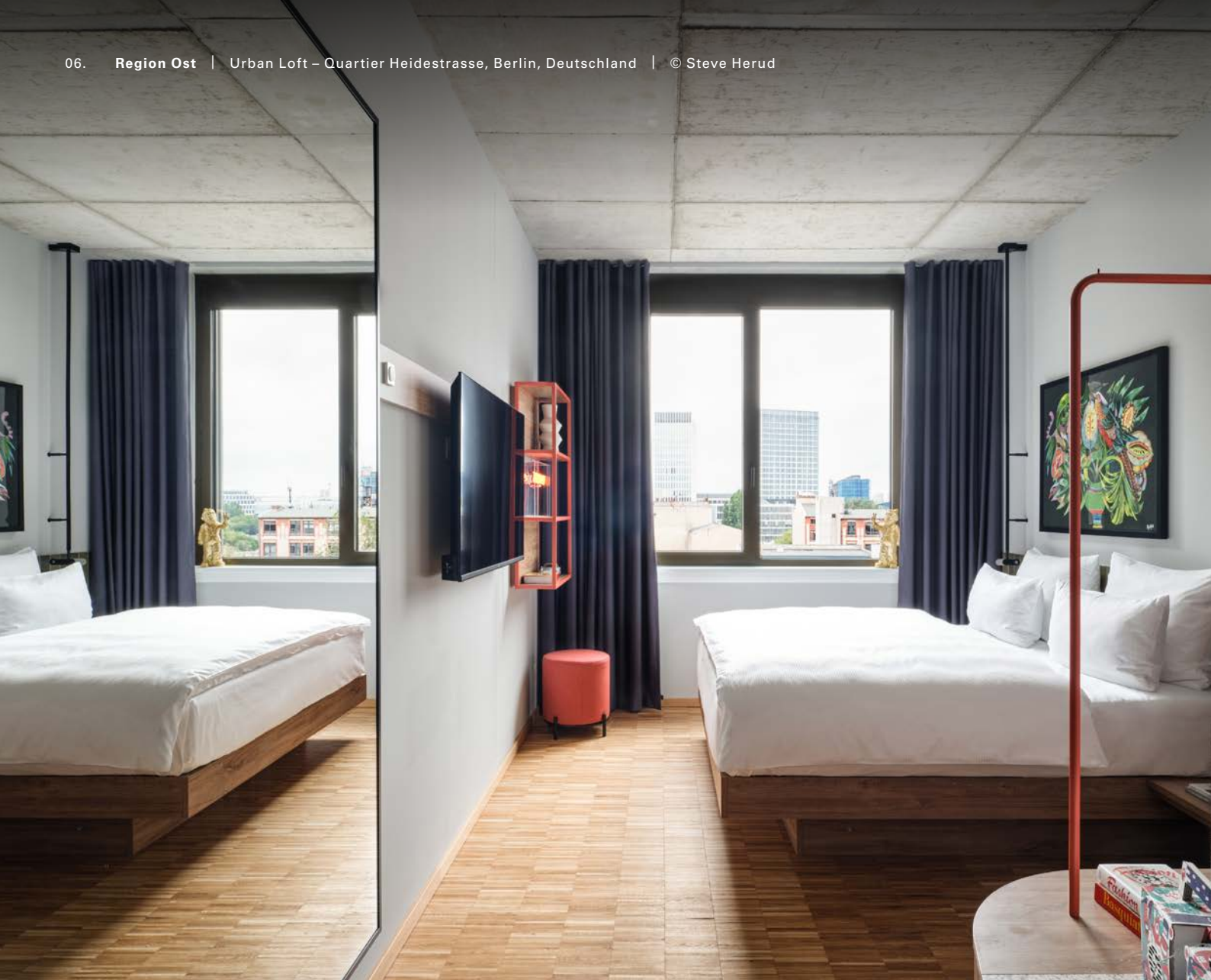












## Urban Loft – Quartier Heidestrasse Berlin, Deutschland

Das QH Spring bildet den neuen südlichen Eingang zum Quartier Heidestrasse und umfasst eine beeindruckende Mietfläche von rund 20.000 m<sup>2</sup>, die Wohnraum, Einzelhandel, ein Hotel und eine Kita beherbergt. Das Highlight des Gebäudes ist das Urban Loft, ein modernes Hotel mit 180 Zimmern in drei verschiedenen Kategorien.

Die Lindner Group erhielt den Auftrag für den Komplettausbau der Hotelzimmer. Dazu gehörten unter anderem der Einbau von Decken-, Boden- und Wandsystemen sowie der gesamte Ausbau der Badezimmer inklusive Fliesenarbeiten und der Montage von Glastrennwänden. Die eigens

produzierten Holztüren, Leuchten sowie der Hohlboden FLOOR and more® garantieren einen besonders hochwertigen Look im gesamten Hotel. Für den beeindruckenden Empfangstresen in der Lobby mit roten Fliesen führte Lindner Bodenbeschichtungen, Fliesen-, Maler- und Ausbauarbeiten durch und installierte ein dazu passendes Deckensegel. Die Bodenbeläge mit exklusivem Teppich im hotel-eigenen Kino stammen ebenfalls von Lindner. Dank Schlosserarbeiten am Geländer der Dachterrasse können die Hotelgäste nun auch von ganz oben einen atemberaubenden Blick über die Stadt genießen. Diverse weitere Ausbauarbeiten im Fitnessstudio und

Aufzugsbereich vervollständigen den Auftrag – ein gelungenes Projekt mit zahlreichen Eyecatchern, die zum entspannten Verweilen einladen.

### Leistungen

- Holztüren
- Hohlböden
- Lichter und Leuchten
- Fliesen- und Plattenarbeiten
- kompletter Innenausbau
- Maler-, Tapezier- und Lackierarbeiten
- Schlosserarbeiten
- Bodenbelagsarbeiten



## AMANO Hotel Berlin, Deutschland

Das Hotel ROMY by AMANO ist das neueste Glanzstück der Hotelkette AMANO Group: Das am Berliner Hauptbahnhof gelegene Hotel vereint eine ausgezeichnete Lage mit exklusiver Ausstattung und elegantem Design. Dunkles Holz und goldene Akzente erwarten die Gäste in rund 100 Zimmern, einer Bar und einem Restaurant. Lindner war für den hochwertigen Innenausbau zuständig und führte unter anderem Putz- und Estricharbeiten, Fliesen- und Plattenarbeiten sowie Parkett- und Teppicharbeiten durch. Darüber hinaus verbaute Lindner auch Systemprodukte aus eigener Herstellung, beispielsweise Hohlraumböden oder Gipskartondecken- und wandsysteme.

### Architekt

gbp Architekten GmbH,  
Berlin, Deutschland

### Bauherr

ASR Grundbesitz GmbH,  
Berlin, Deutschland

### Leistungen

- GK-Decken- und Wandsysteme
- GK-Vorsatzschalen/Trockenputz
- Baustelleneinrichtung
- Bodenbeschichtungen
- Putzarbeiten
- Fliesen- und Plattenarbeiten
- Estricharbeiten
- GK-Bodensysteme
- Bodenbelagsarbeiten
- Beschlagarbeiten
- Treppengeländer
- Badeinrichtung
- Gebäudereinigungsarbeiten
- Maler- und Lackierarbeiten
- Promatkanäle
- Türen
- Schlosserarbeiten





## Mieterausbau Pressehaus Podium Berlin Berlin, Deutschland

Im Pressehaus Berlin war Lindner als Generalunternehmer für den Komplettausbau der ersten fünf Stockwerke des neuen Bürogebäudes zuständig – vom Innenausbau bis zur technischen Ausrüstung. Lindner Metalldecken, Holz- und Glastrennwände, Türen und Wandbekleidungen sowie Einbaumöbel sorgen hier für eine inspirierende Arbeitsumgebung. Um Wartungsarbeiten zu erleichtern, wurde eine begehbare Wartungsebene angelegt, welche mit untergehängter Haustechnik und einer Akustikdecke ausgestattet ist. Neben Sanitärsystemen war Lindner auch für die Installation

von TGA-Klimasystemen verantwortlich, welche in speziell angefertigten, abgehängten Wandverkleidungen integriert wurden. Dank neuem Zuluftkanalsystem und der Integration bereits vorhandener Lüftungsanlagen in das Energiekonzept kann heute eine effiziente Luftführung gewährleistet werden.

### Architekt

gmp Architekten von Gerkan, Marg und Partner, Hamburg, Deutschland

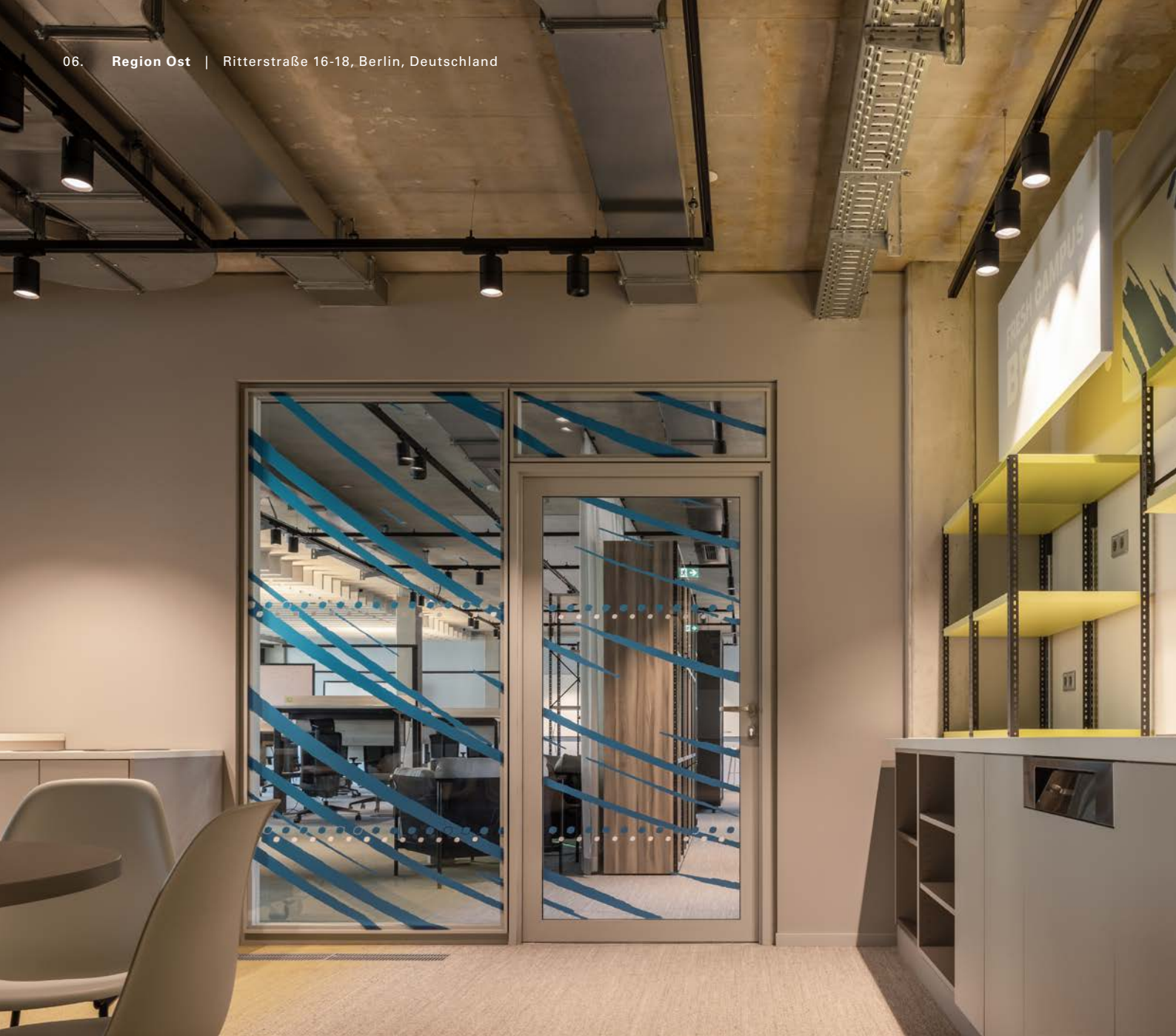
HONG Architekten, Berlin, Deutschland

### Bauherr

TOG The Office Group GmbH  
Berlin, Deutschland

### Leistungen

- F0-Metalldecken
- Glastrennwände
- Türen
- Wandverkleidungen
- Werbestele aus Glasfaserbeton
- TGA – Technische Anlagen
- Lichter und Leuchten



## Ritterstraße 16-18 Berlin, Deutschland

Im Berliner Rollkutschenviertel entstand ein modernes Büro- und Gewerbegebäude – ideal für etablierte und aufstrebende Unternehmen.

Lindner war hier für eine Vielzahl von Produkten und Leistungen zuständig, darunter Estrich-, Dämm- und Malerarbeiten. Nahezu alle Bereiche wurden mit dem Hohlraumboden CAVOPEX und dem Doppelboden NORTEC ausgestattet. Zudem sorgen Glas-trennwände und Türen sowie Trockenbauwände und -decken für Separation und teilweise auch für Brandschutz in den Büros. Als besondere Eyecatcher

fertigte Lindner für die Aufzugs-vorräume individuelle Metallwand-bekleidungen in Lamellenbauweise.

### Architekt

RICHTER MUSIKOWSKI Architekten,  
Berlin, Deutschland

### Bauherr

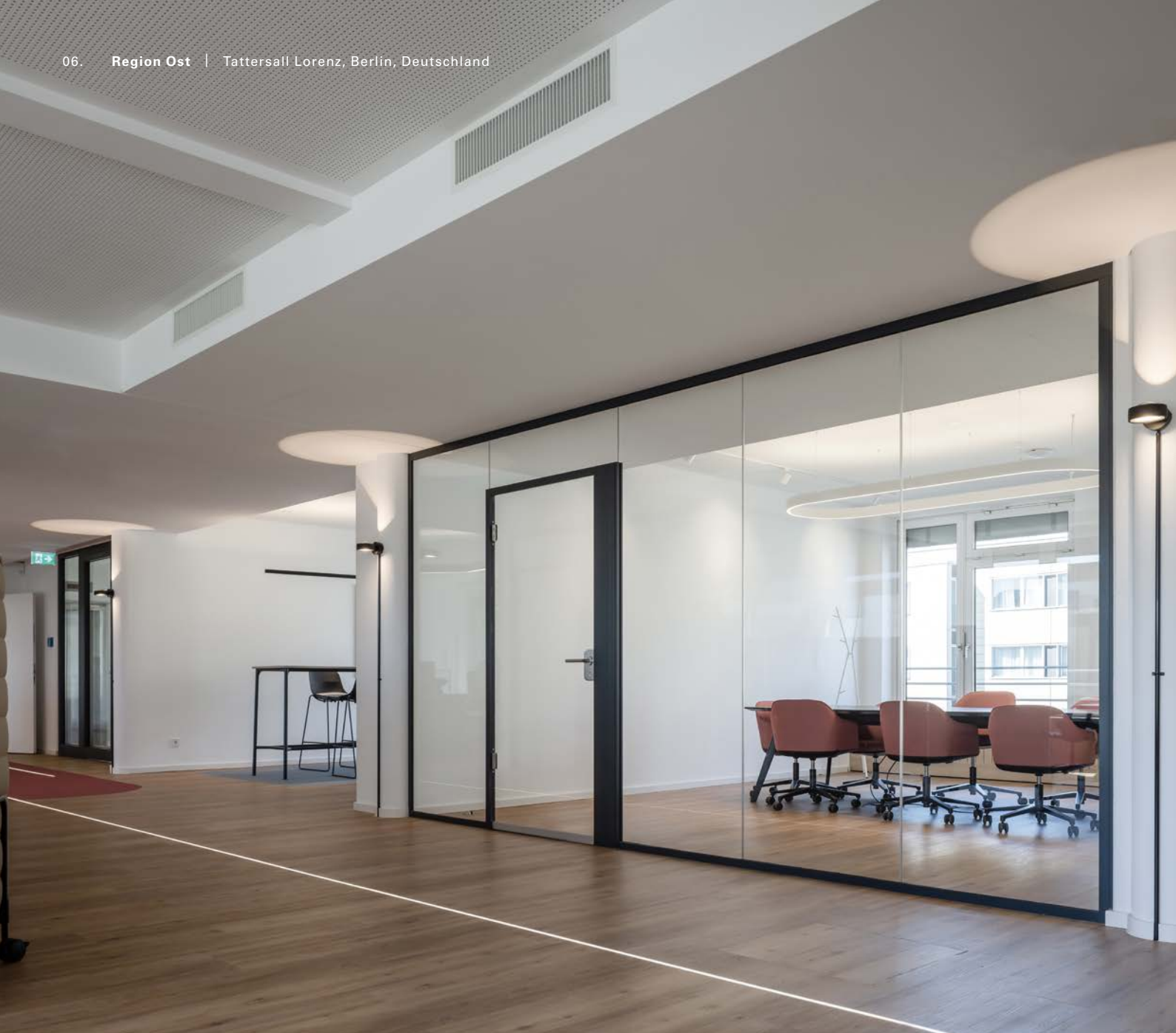
Ritter 16 bis 18 GmbH & Co. KG,  
Göttingen, Deutschland

### Leistungen

- Trockenbauarbeiten
- Estricharbeiten

- Putzarbeiten
- Natur- und Betonwerksteinarbeiten
- Fliesen- und Plattenarbeiten
- Maler-, Tapezier- und Lackierarbeiten
- Treppen und Geländer
- Bodenbelagsarbeiten
- Bodensysteme
- (Glas-)Trennwände
- Metallwandverkleidung
- Türen





## Tattersall Lorenz Berlin, Deutschland

Tattersall Lorenz betreut und verwaltet mehr als 4.000.000 m<sup>2</sup> Mietfläche in rund 450 Objekten – kein Wunder, dass die Immobilienverwaltung selbst viel Wert auf attraktive Mietflächen legt: Die von Lindner ausgebauten Bürowelten sind daher das perfekte Zuhause für das Unternehmen.

Im Zuge des Mieterausbaus übernahm Lindner den Komplettausbau und verlegte das Hohlbodensystem FLOOR and more® mit Bodenbelägen.

Zur eleganten Abtrennung der Büroräume setzten die Mieter auf flexible

Glastrennwände in Kombination mit dazu passenden Innentüren, teilweise auch als Brandschutztüren ausgeführt. Diverse Trockenbau-, Maler- sowie Fliesenarbeiten ergänzen das Leistungspaket. Ein besonderes Highlight stellt die individuell gefertigte Teeküche für die Mitarbeiter dar.

### Architekt

Krieger + Mielke Architekten

### Bauherr

Tattersall Lorenz  
Immobilienmanagement GmbH

### Leistungen

- Hohlboden
- Bodenbelagsarbeiten
- Trockenbau
- Maler-, Tapezier- und Lackierarbeiten
- Fliesen- und Plattenarbeiten
- Einrichtung
- Glastrennwände
- Brandschutztüren



## Bad Schmiedeberg Reha-Zentrum Bad Schmiedeberg, Deutschland

Im renommierten Reha-Zentrum Bad Schmiedeberg mit der Klinik Dübener Heide trug Lindner maßgeblich zur Renovierung und Optimierung des Klinikums und ihrer Umgebung bei. In drei Einzelaufträgen wurde bei diesem Projekt besonders Wert auf die Optimierung des Schall- und Brandschutzes gelegt: Um hierbei höchste Anforderungen zu erfüllen, wurden Bestandstrockenbauwände ergänzt und verbessert sowie neue Trockenbauwände errichtet. Zur weiteren

Optimierung des Brandschutzes installierte Lindner Mineralfaser- und Metalldecken, sowie Gipskarton-Kuben. Für die Optik sorgen elegante Gipskartondecken, die zum Teil auch als Akustikvariante eingebaut wurden. Darüber hinaus beeindruckten elegante Holztüren und robuste Stahltüren mit hochwertigem Design und integriertem Brand- und Schallschutz.

Um eine harmonische Umgebung zu schaffen, war Lindner auch für diverse Maler- und Tapezierarbeiten zuständig.

Ein farbliches Ordnungssystem erleichtert zudem die Orientierung in der Klinik.

### **Bauherr**

Deutsche Rentenversicherung – Bund Berlin, Berlin, Deutschland

### **Leistungen**

- Trockenbau
- Tischlerarbeiten
- Maler-, Tapezier- und Lackierarbeiten



## Sporthallenkomplex Chemnitz Chemnitz, Deutschland

Zahlreiche Schüler, Vereine und Sportclubs freuten sich 2020 über die Wiedereröffnung des Sporthallenkomplexes in Chemnitz: Bei den beiden identischen Hallen aus dem Jahr 1978 war es an der Zeit für eine umfassende Sanierung.

In diesem Zuge wurden die Sporthallen nicht nur auf den neuesten energetischen Stand gebracht, sondern auch die Trainingsmöglichkeiten entsprechend modernisiert. Nun entspricht der Komplex höchsten

Anforderungen hinsichtlich Sicherheit, Barrierefreiheit und Nachhaltigkeit. Die Lindner Group stattete die beiden Sportstätten mit je einer ballwurfsicheren Deckenkonstruktion aus: Die Streckmetalldecke LMD-St 213 BWS wird mit Niederhaltern fixiert und erreicht so die gewünschte Ballwurfsicherheitsklasse. Durch die verdeckte Unterkonstruktion entsteht eine homogene Deckenfläche, die ebenso schlicht und elegant wie sicher ist.

### Architekt

Veit Bullmann Planungsbüro,  
Chemnitz, Deutschland

### Bauherr

Stadt Chemnitz,  
Chemnitz, Deutschland

### Leistungen

- F0-Metaldecken





## BDF Beiersdorf Leipzig, Deutschland

Als Generalunternehmer verband Lindner im neuen Werk des Hautpflegeunternehmens Beiersdorf in Leipzig-Seehausen technische Innovation und höchste Umweltstandards.

So schaffen heute verschiedene Lindner Trennwände, Innenverglasungen und Türen Separation in den Büro- und Produktionsbereichen. Um einfache Wartungsarbeiten und Brandschutz zu gewährleisten, wurden zudem begehbare Decken und sicherheitstechnische Anlagen wie Löschwasserbarrieren im Werk verbaut. Ein Highlight stellte darüber hinaus eine spezielle Bodenbeschichtung im Hochregallager dar: Der Superflat Magnesiaestrich verläuft besonders eben und ist dank höchster

Belastbarkeit ideal für die hohen Anforderungen in Hochregallagern ausgelegt.

### Architekt

io-consultants GmbH GmbH & Co. KG, Heidelberg, Deutschland

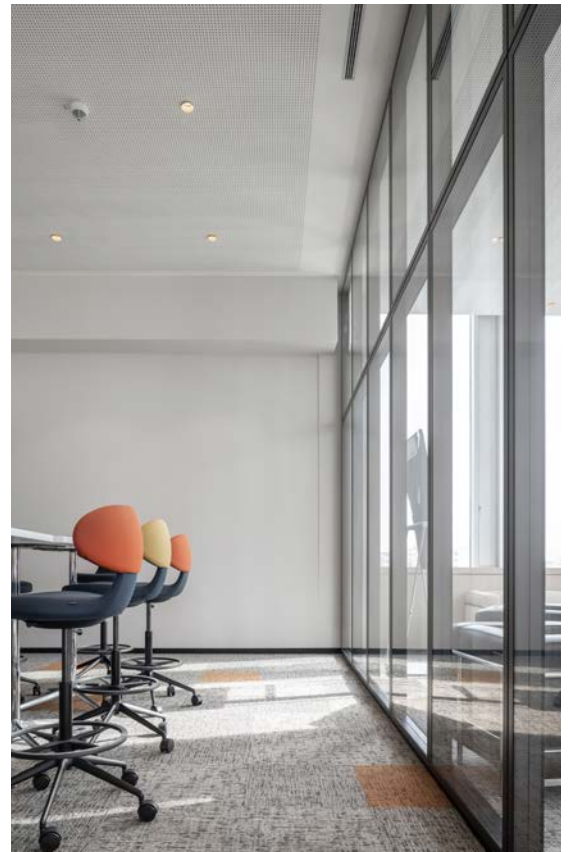
### Bauherr

Beiersdorf Manufacturing, Waldheim, Deutschland

### Leistungen

- Trockenbau
- Tischlerarbeiten
- Bodenbelagsarbeiten
- Maler-, Tapezier- und Lackierarbeiten

- Metallbauarbeiten
- Estricharbeiten
- Fliesen- und Plattenarbeiten
- Bodenbeschichtungsarbeiten
- Holztüren
- Stahl-Rohrrahmentüren
- Tür- und Torsysteme
- Glastrennwände
- Raum-in-Raum Systeme
- Trennwände
- Reinraumdecken, -wände und -türen
- freistehende Kabinen
- F0-Metaldecken



## DIN-Gebäude Berlin, Deutschland

Zum hundertjährigen Jubiläum des Deutschen Instituts für Normung e. V. (DIN) wurde der Hauptsitz komplett saniert und eine völlig neue Arbeitswelt ganz nach dem Konzept „Neue Normen vorantreiben“ konzipiert. Der Auftrag für den Büroausbau – inklusive TGA und Elektroarbeiten – ging an die Lindner Group, die dank Lean Construction Management für einen reibungslosen, termingerechten Ablauf in der Projektabwicklung sorgte. Neben dem Innenausbau lieferte Lindner akustisch optimierte Wandpaneele, Trennwände aus Gipskarton und Glas, Wandelemente mit Holzoberflächen, sowie Metalldecken (teilweise mit Heiz-/Kühlfunktion).

### Architekt

Ausbauplanung: KLM-Architekten und Ingenieure GmbH, Berlin

TGA-Planung: WINTER Ingenieure, Berlin

### Bauherr

DIN e. V., Berlin, Deutschland

### Leistungen

- Estricharbeiten
- Bodenbeschichtungsarbeiten
- Putzarbeiten
- Maler-, Tapezier- und Lackierarbeiten
- Fliesen- und Plattenarbeiten

- Natur- und Betonwerksteinarbeiten
- Stahlbauarbeiten
- Außenanlagen
- Sanitär
- TGA – Technische Anlagen
- Isolierarbeiten
- Brandschutz
- GK-Deckensysteme
- Metallheiz-/kühldecken
- F0-Metalldecken
- (GK-)Wandsysteme
- Türen





© Nils Koening



© Nils Koening



© Nils Koening

## UPI Berlin Berlin, Deutschland

Vom größten und modernsten Kaufhaus der DDR zum UPI Berlin – der außergewöhnliche Gebäudekomplex durchlief einen klaren Wandel: Der in die Jahre gekommene Bau wurde deutlich umgebaut und beinhaltet nun lichtdurchflutete Büros, Shops, Supermärkte und Cafés.

Dank keilförmigen Schluchten ist das Gebäude nun nach oben hin geöffnet und lädt zum Betreten und Verweilen ein. Lindner lieferte und montierte neben Streckmetalldecken, Wandverkleidungen, Gipskartonwänden und Hohlbodensystemen auch zahlreiche Glastrennwände, die das cleane und helle Raumdesign unterstützen.

Das flexible Raum-in-Raum System Lindner Cubic ermöglicht ein ungestörtes Arbeiten in einer schallgeschützten Umgebung. Darüber hinaus wurde Lindner auch mit Maler-, Putz- und Beschichtungsarbeiten sowie Brandschutzarbeiten beauftragt.

### Architekt

Planungsgemeinschaft  
Jasper Architects – Gewers Pudewill  
Architekten, Berlin, Deutschland

### Bauherr

Signa Holding GmbH,  
Innsbruck, Österreich

### Leistungen

- GK-Wandsysteme
- Trockenbau-Sonderkonstruktionen
- Raum-in-Raum Systeme
- Glastrennwände
- F0-Metaldecken
- Hohlböden
- Maler-, Tapezier- und Lackierarbeiten
- Bodenbeschichtungsarbeiten
- Isolierarbeiten
- Tür- und Torsysteme
- GK-Heiz-/Kühldecken









## Königstadt-Quartier am Alexanderplatz Berlin, Deutschland

Das Königstadt-Quartier befindet sich in der Pauline-Staegemann-Straße 2, inmitten der dynamischen Hauptstadt Berlin. Diese zentrale Lage, nur wenige Gehminuten vom Alexanderplatz entfernt, ermöglicht es den Bewohnern und Besuchern das pulsierende Herz der Stadt in kürzester Zeit zu erreichen. Das Quartier ist von einer Fülle verschiedener Viertel und Kieze umgeben, die eine abwechslungsreiche Vielfalt direkt vor der Haustür garantieren – egal ob Shopping, Kultur, Nachtleben oder Erholung.

Die Lindner Group spielte eine maßgebliche Rolle bei der Realisierung des Königstadt-Quartiers. Jedem einzelnen Raum in dem Gebäudekomplex wurde eine einzigartige Atmosphäre verliehen,

die die hohen Ansprüche der Bewohner und Besucher erfüllen. Durch den Einbau verschiedener Produkte, darunter Holztüren und eineinhalb-flügelige Wohnungseingangstüren sowie Decken und Wände aus Gipskarton, erhielt der Innenausbau einen ansprechenden und stilvollen Charakter. Neben dem Ausbau von circa 120 Wohnungen übernahm Lindner auch die vollumfängliche Ausstattung der Eingangslobbys.

### Architekt

TCHOBAN VOSS Architekten GmbH,  
Hamburg, Deutschland

### Bauherr

bauart Gruppe, Berlin, Deutschland

### Leistungen

- Maler-, Tapezier- und Lackierarbeiten
- Bodenbelagsarbeiten
- Parkettarbeiten
- Estricharbeiten
- Warmfassade
- GK-Deckensysteme
- GK-Wandsysteme
- Holztüren
- Türen
- Glastrennwände
- Wandverkleidungen



## Königstadt-Carree Berlin, Deutschland

Das Königstadt-Carree liegt in zentraler Lage in Berlin-Friedrichshain. Es besteht aus vier Gebäudeteilen: Über 21 Geschosse erstreckt sich der Office-Tower mit seiner 80 m hohen, gemusterten Fassade. Ein neugeschossiger Verbindungsbau sowie ein Atrium- und Hotelgebäude ergänzen das Ensemble.

Lindner übernahm den kompletten, hochwertigen Innenausbau der 21 Etagen des Büroturms sowie der Büroetagen, die über dem Hotel liegen.

### Architekt

bauart Architekten und Ingenieure, Berlin, Deutschland

### Bauherr

bauart Gruppe, Berlin, Deutschland

### Leistungen

- Doppelböden
- Hohlböden
- F0-Metaldecken
- Bodenbelagsarbeiten
- Bodenbeschichtungsarbeiten
- Estricharbeiten
- Fliesen- und Plattenarbeiten
- Malerarbeiten
- Putz- und Stuckarbeiten
- Tischlerarbeiten
- GK-Deckensysteme
- GK-Wandsysteme
- Holztüren
- Glastrennwände
- Trennwände
- Zubehör für Wandsysteme



## Universität Leipzig – Paulinum Leipzig, Deutschland

Das Konzept für den Wiederaufbau der ehemaligen Universitätskirche St. Pauli in Leipzig sah eine gemischte Nutzung inklusive Ausstellungsfläche, Aula und Kirche vor. Lindner realisierte einen Großteil des Innenausbaus der Aula: darunter die Herstellung einer Gewölbendecke mit zahlreichen Ornamenten aus Stuck. Neben den Stuck-Hohlprofilen kamen Säulenbekleidungen aus Glas, bestehend aus 320 Einzelscheiben, zum Einsatz. Die Modernisierung elf gotischer Fenster sowie die Einbringung des Hohlboden-

systems FLOOR and more® comfort mit Heizfunktion und Natursteinbelag komplettieren den Auftrag.

### Architekt

Erick van Egeraat Architects,  
Rotterdam, Niederlande

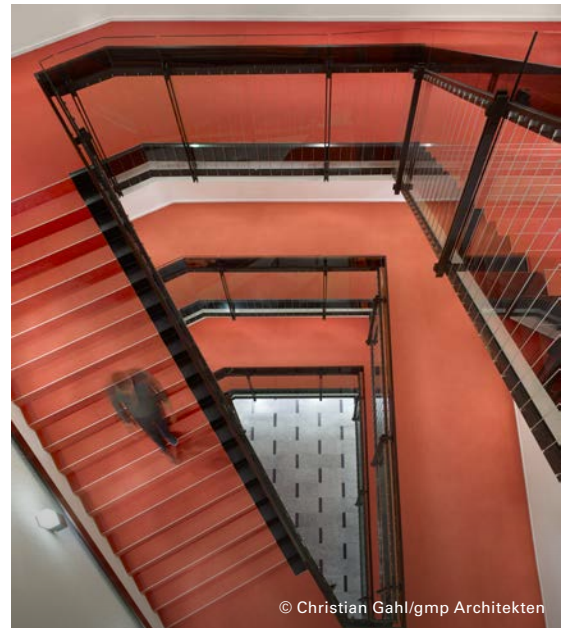
### Bauherr

Staatsbetrieb Sächsisches  
Immobilien- und Baumanagement,  
Leipzig, Deutschland

### Leistungen

- Hohlböden
- GK-Wandsysteme
- GK-Zubehör
- Akustikelemente
- Glas-Säulenbekleidungen
- Stahlbauarbeiten
- Putz- und Stuckarbeiten
- Malerarbeiten
- Planungsleistungen





## Kulturpalast Dresden Dresden, Deutschland

Der Dresdner Kulturpalast war eine der prägendsten Kulturstätten der DDR. Nach über 40 Jahren schloss er 2012 für eine umfangreiche Komplettanierung und Neugestaltung seine Tore. Lindner war zuständig für den Ausbau sowie die Gesamtkoordination aller Gewerke einschließlich der TGA/ Bühnentechnik des Konzertsaaes und des Kabarettssaals. Auch die Werk- und Montageplanung, die technische Bearbeitung in 3D-Modellen sowie die Gerüstkonstruktion für den Konzertsaal waren Teil des Auftrags. Durch die Fortentwicklung von Originalmustern konnte die Restauration der denkmalgeschützten monolithischen Gipsdecke (Mogi) im Foyer vollumfänglich umgesetzt werden.

### Architekt

gmp Architekten von Gerkan, Marg und Partner, Hamburg, Deutschland

### Bauherr

Kommunales Immobilienmanagement Dresden, Deutschland

### Leistungen

- Hohlböden
- Doppelböden
- Wände
- Einrichtung
- Decken
- F0-Metaldecken

- GK-Deckensysteme
- GK-Wandsysteme
- Planungsleistungen
- Verglasungselemente
- Baustelleneinrichtung
- Gerüstarbeiten
- Stahlbauarbeiten
- Tür- und Torsysteme
- Tischlerarbeiten
- Schlosserarbeiten
- Malerarbeiten
- Bodenbelagsarbeiten



## Gropius Passagen – Einkaufszentrum Berlin, Deutschland

Die Gropius Passagen zählen mit rund 150 Shops auf 90.000 m<sup>2</sup> zu Deutschlands größten Einkaufszentren. Seit 2014 wurden sie mittels „Lean Site Management“ in drei Bauphasen modernisiert. Lindner leitete neben dem Komplettausbau der Mall und Lobby auch den Grund- und Komplettausbau einiger Shops. Unter Gewährleistung des andauernden Kundenverkehrs wurden mehr als 8.000 m<sup>2</sup> Fläche mit dem Hohlboden FLOOR and more® ausgestattet. Dazu kam die Erstellung der HLSK und die Lieferung von Lüftungsgrößgeräten.

### Architekt

AUKETT + HEESE GmbH, Berlin, Deutschland

### Bauherr

Gropius Passagen GmbH & Co. KG, Düsseldorf, Deutschland

Unibail-Rodamco-Westfield, Düsseldorf, Deutschland

### Fachplanung TGA

HTW Hetzel, Tor-Westen + Partner, Berlin, Deutschland

### Leistungen

- TGA – Technische Anlagen
- Abbrucharbeiten
- GK-Decken- und Wandsysteme
- Bodenbelagsarbeiten
- Bodenbeschichtungsarbeiten
- Estricharbeiten
- Fliesen- und Plattenarbeiten
- Tischlerarbeiten
- u. v. m.





## Gropius Passagen – Kino Berlin, Deutschland

Das UCI Multiplexkino Gropius Passagen befindet sich im Berliner Süden. Sechs große Kinosäle, ausgestattet mit neuester Technik und über 830 Plätzen, sorgen für ein tolles Filmerlebnis.

In den Sälen fand das Bodensystem FLOOR and more® arena Verwendung: Die Stufenkonstruktion bringt die Kinosessel auf die richtige Höhe, sodass die Zuschauer freie Sicht auf die Leinwand genießen. Auch für die Wandbespannung im Kino zeichnet sich Lindner verantwortlich.

Ab der zweiten Bauphase war Lindner zusätzlich für die Technische Gebäudeausrüstung verantwortlich: Sanitäranlagen, Heizung, Kälte und Lüftung wurden als Eigenleistung realisiert, die Feuerlöschtechnik an einen Nachunternehmer vergeben.

### Architekt

Ellis Williams Architekten,  
Berlin, Deutschland

### Bauherr

United Cinemas International  
Multiplex GmbH, Bochum, Deutschland

### Fachplanung TGA

FC-Planung GmbH, Berlin, Deutschland

### Leistungen

- Elektron Nachrichtentechnik
- Bodensysteme
- TGA – Technische Anlagen



## Deutschlandradio Funkhaus Berlin Berlin, Deutschland

1930 von Walter Borchard entworfen, war das Funkhaus des Deutschlandradios ursprünglich Sitz der Bayerischen Stickstoffwerke AG und wurde erstmals in der Nachkriegszeit als Rundfunkanstalt für den Amerikanischen RIAS genutzt.

Seit 1994 dient es auch dem Deutschlandradio als Funkhaus. Lindner kümmerte sich im Zuge der Revitalisierung um die umfassende Reinigung der sanierungsbedürftigen Flächen sowie den anschließenden Ausbau der Redaktionsflächen und des Sendestudios in den Obergeschossen 2 und 4. Installiert wurden Glastrennwände, Lamellenheiz-/kühldecken und mehr.

### Architekt

Axthelm Rolvien GmbH & Co. KG,  
Potsdam, Deutschland

### Bauherr

DeutschlandRadio, Köln, Deutschland

### Leistungen

- Schadstoffsanierung
- Bodenbeläge
- Hohlböden
- Doppelböden
- Hochleistungskühldecken
- Verglasungselemente
- Wandbekleidungen
- Baustelleneinrichtung
- Putz- und Stuckarbeiten
- Estricharbeiten
- Rollladen- und Sonnenschutzarbeiten
- Schlosserarbeiten
- Malerarbeiten
- Brandschutzabschottungen
- Maurerarbeiten
- Tür- und Torsysteme
- GK-Decken- und Wandsysteme
- Gipskarton-Zubehör
- Glastrennwände



## Museum Barberini Potsdam, Deutschland

Die Geschichte des Palais Barberini reicht zurück bis zum Ende des 18. Jahrhunderts, als dessen Fassade nach römischem Vorbild errichtet wurde. Ursprünglich als Wohnhaus genutzt, hielten nach einer umfangreichen Erweiterung 1845-1849 kulturelle Veranstaltungen Einzug ins Palais. Im Zweiten Weltkrieg wurde es massiv beschädigt und daraufhin abgerissen.

Im Jahr 2013 begannen die Bauarbeiten für die Rekonstruktion – innen wie außen unter Einsatz traditioneller Handwerksmethoden. So wurde die Rabitzdecke im Foyer nach Vorlage alter Architektur in Handarbeit vor Ort gefertigt. Lindner trat als

Generalunternehmer auf, verantwortlich für sämtliche Innenausbauarbeiten mit Ausnahme der Haustechnik.

### Architekt

HSA Hilmer & Sattler und Albrecht, Berlin, Deutschland

### Bauherr

Museum Barberini gGmbH, Potsdam, Deutschland

### Leistungen

- Hohlböden
- Doppelböden
- GK-Deckensysteme
- GK-Wandsysteme

- Maurerarbeiten
- Gerüstarbeiten
- Natur- und Betonwerksteinarbeiten
- Stahlbauarbeiten
- Putz- und Stuckarbeiten
- Malerarbeiten
- Estricharbeiten
- Bodenbelagsarbeiten
- Fliesen- und Plattenarbeiten
- Tischlerarbeiten
- Bodenbeschichtungsarbeiten
- Tür- und Torsysteme

