



AirBeam Basic

Standard-Heiz-/Kühlbalken

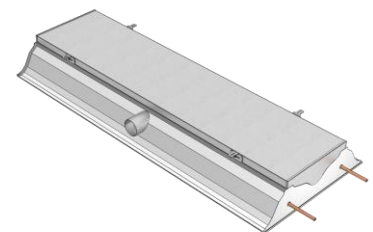
Der Heiz-/Kühlbalken AirBeam wird in Plafotherm® Heiz-/Kühldecken oder Lindner LMD Metalldeckensysteme integriert und kann in verschiedenen Ausführungen realisiert werden. AirBeam Basic ist ein sichtbarer Heiz-/Kühlbalken, der als Einzelelement mit großer Perforation und breiten Schlitten in das Deckensystem integriert wird. Er wird zusätzlich an eine zentrale Lüftungsanlage angeschlossen. Dank der angestrebten Luftumwälzung durch Zuluft können hohe Kapazitäten mit diesem Produkt erzielt werden.

- Einzelelement mit großer Perforation und breiten Schlitten
- zusätzlicher Anschluss an eine zentrale Lüftungsanlage
- hohe Kapazitäten dank Raumluftkühlung



Technische Daten

| | | |
|----------------------------|---------------------|------------------|
| Länge (L) | 1.200 - 1.300 mm | |
| Breite (B) | 600 - 625 mm | |
| Höhe (H) | 185 mm | |
| Gewicht | 25 - 35 kg | |
| Perforation | Lochform: | Rundlochung |
| | Lochanordnung: | versetzte Reihen |
| | Lochdurchmesser: | 6,1 mm |
| | Lochabstand: | 7,6 mm |
| | Freier Querschnitt: | ca. 50 % |
| Lüftungsanschluss | DN 100 | |
| Volumenstrom | 29 - 97 m³/h | |
| Pressung | 50 - 100 Pa | |
| Rohranschluss wasserseitig | 12 mm Cu-Rohr | |
| Druckbeständigkeit | 16 bar | |



Brandschutz

Baustoffklasse

hergestellt aus nichtbrennbaren Materialien

Dauerhaftigkeit

| | | |
|----------------------|--------------|---|
| Beanspruchungsklasse | DIN EN 13964 | A |
|----------------------|--------------|---|



Klimatechnik

Heizen und Kühlen

| | | | |
|--|-------------------|-------------------|-------------------|
| lüftungsseitige Pressung | 50 Pa | 75 Pa | 100 Pa |
| lüftungsseitiger Volumenstrom | 29 - 68 m³/h | 40 - 83 m³/h | 47 - 97 m³/h |
| wasserseitige Nenn-Kühlleistung (10 K) nach EN 14240 | 402 - 541 W/Stück | 485 - 616 W/Stück | 535 - 673 W/Stück |
| wasserseitige Nenn-Heizleistung (15 K) nach EN 14037:2003 | 314 - 422 W/Stück | 378 - 480 W/Stück | 420 - 525 W/Stück |

Kombinierbar mit

| | | |
|------------------|--|--|
| Metalldecken | <u>LMD-B 100</u> <u>LMD-B 110</u> <u>LMD-E 200</u> | <u>LMD-E 213</u> <u>LMD-E 214</u> <u>LMD-E 312</u> |
| Heiz-/Kühldecken | <u>Plafotherm® B 100</u> <u>Plafotherm® B 110</u> <u>Plafotherm® E 200</u> <u>Plafotherm® E 213</u> | <u>Plafotherm® E 214</u> <u>Plafotherm® E 312</u> <u>Plafotherm® GK HEKDA®</u> <u>Plafotherm® B/E AirHybrid</u> |

Anwendungsbeispiele



© www.justdirk.net



© www.justdirk.net

Projektlösungen

Dieses Datenblatt bezieht sich auf die Standardausführung des oben genannten Produkts. Gerne erarbeiten wir mit Ihnen die passende Lösung für Ihr Projekt. Angepasst an Ihr Bauvorhaben erhalten Sie ein komplett aufeinander abgestimmtes System. Projektspezifische Ausführungen und Anpassungen sind ergänzend aus den Angebotsunterlagen zu entnehmen.