

# Hotel Concorde

Berlin, Deutschland





# Projektbeschreibung

Lindner war für den kompletten Innenausbau des 5 Sterne Hotels als Generalunternehmer verantwortlich. Dies umfasste den Einbau der Decken in den öffentlichen Bereichen, sowie Tischlerarbeiten in Form von Möbeln für die Zimmer und Suiten, die öffentlichen Bereiche und die Konferenzetage.

## Allgemein

<b>Gebäudetyp</b>	Hotels & Resorts
<b>Unternehmensbereich</b>	Lindner SE   Objektdesign, Lindner SE   Ausbau Mitte-Ost
<b>Fertigstellung</b>	2004 - 2005
<b>Kunde</b>	Grothe Immobilien Projektierungs KG
<b>Architektur</b>	Kleihues+Kleihues Ges. von Architekten

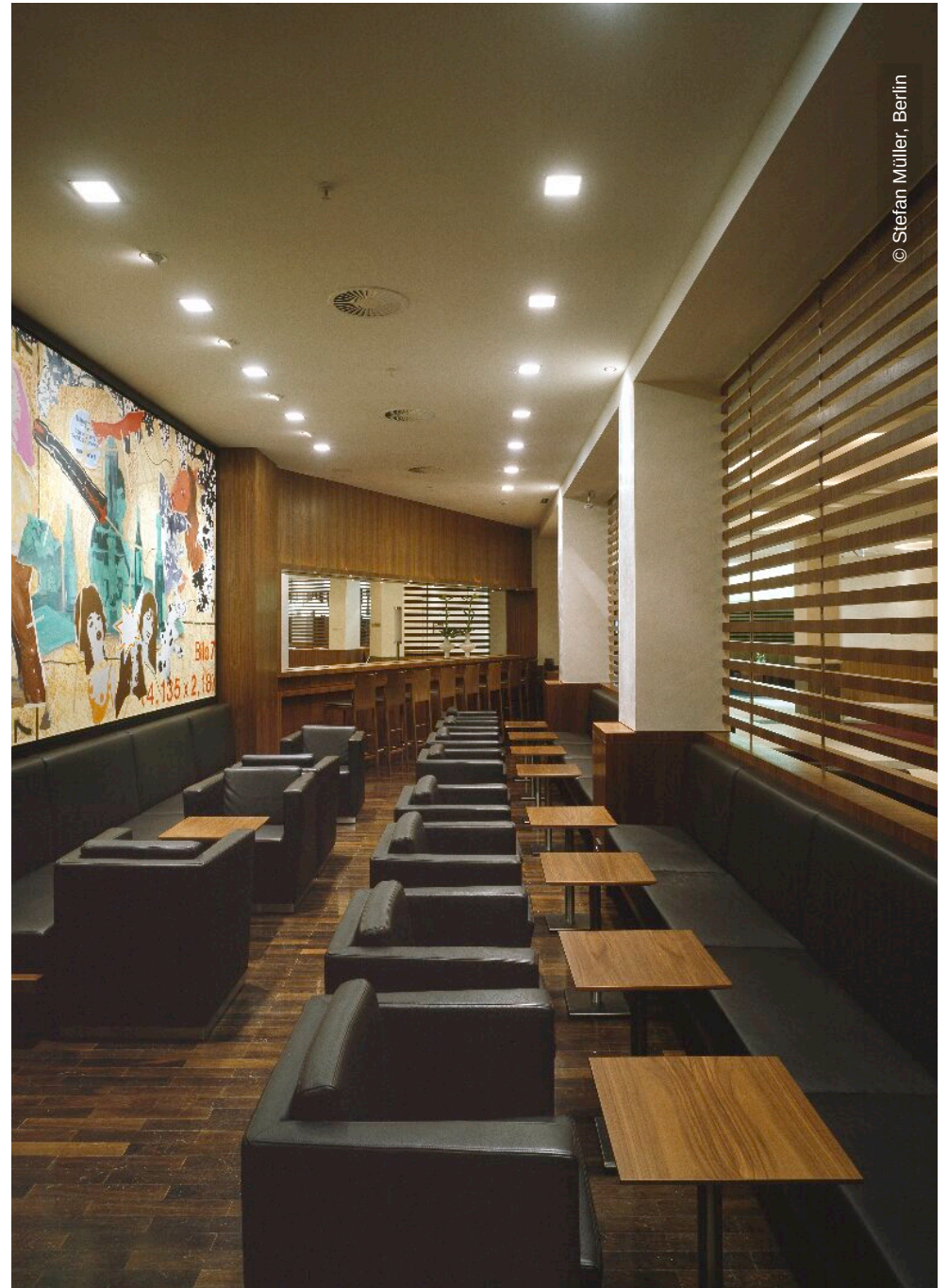
## Ausführung der Gewerke

- Einrichtung

- Natur- und Betonwerksteinarbeiten
- Malerarbeiten
- Bodenbelagsarbeiten



© Stefan Müller, Berlin



© Stefan Müller, Berlin

