

Neue Stadtbücherei Augsburg

Augsburg, Deutschland

 **Lindner**



© Lindner, Arnstorf (D)

Projektbeschreibung

Lindner montierte in der Stadtbücherei insgesamt 4.500 Quadratmeter einer gelochten Gipskartonkühldecke. Die strahlenförmig angeordneten Leuchtenwürfel bilden einen markanten Blickfang und wurden in die schrägen Deckensegel integriert.

Allgemein

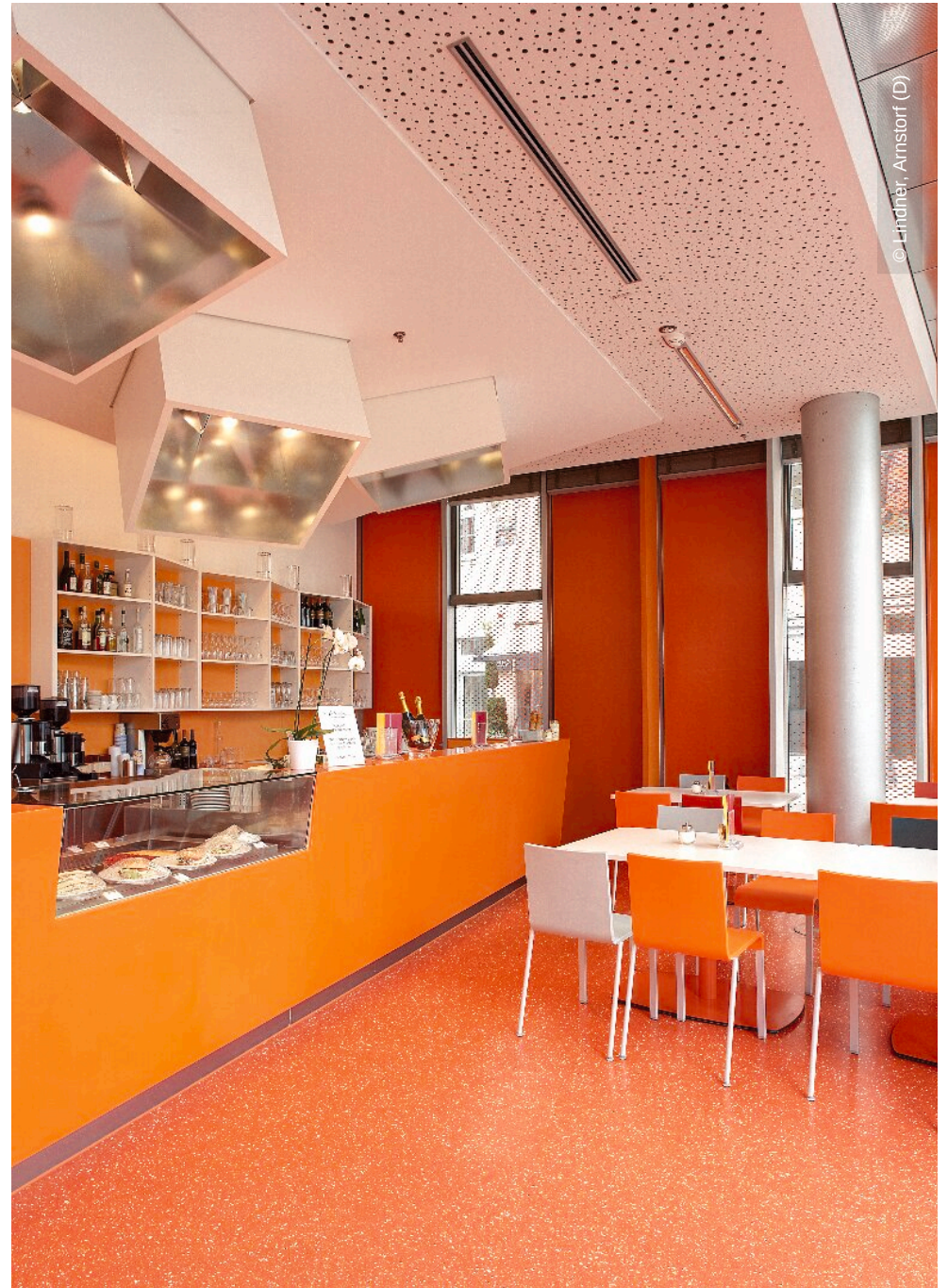
Gebäudetyp	Bibliotheksräume
Unternehmensbereich	Lindner SE Heiz- und Kühldecken
Fertigstellung	2008 - 2009
Kunde	Wohnungsbaugesellschaft der Stadt Augsburg
Architekt	Schrammel Architekten

Ausführung der Gewerke

- **Decke**
Gipskartonheiz-/kühldecken



© Lindner, Arnstorf (D)



© Lindner, Arnstorf (D)

