

Nexus Place

London, Vereinigtes Königreich





Projektbeschreibung

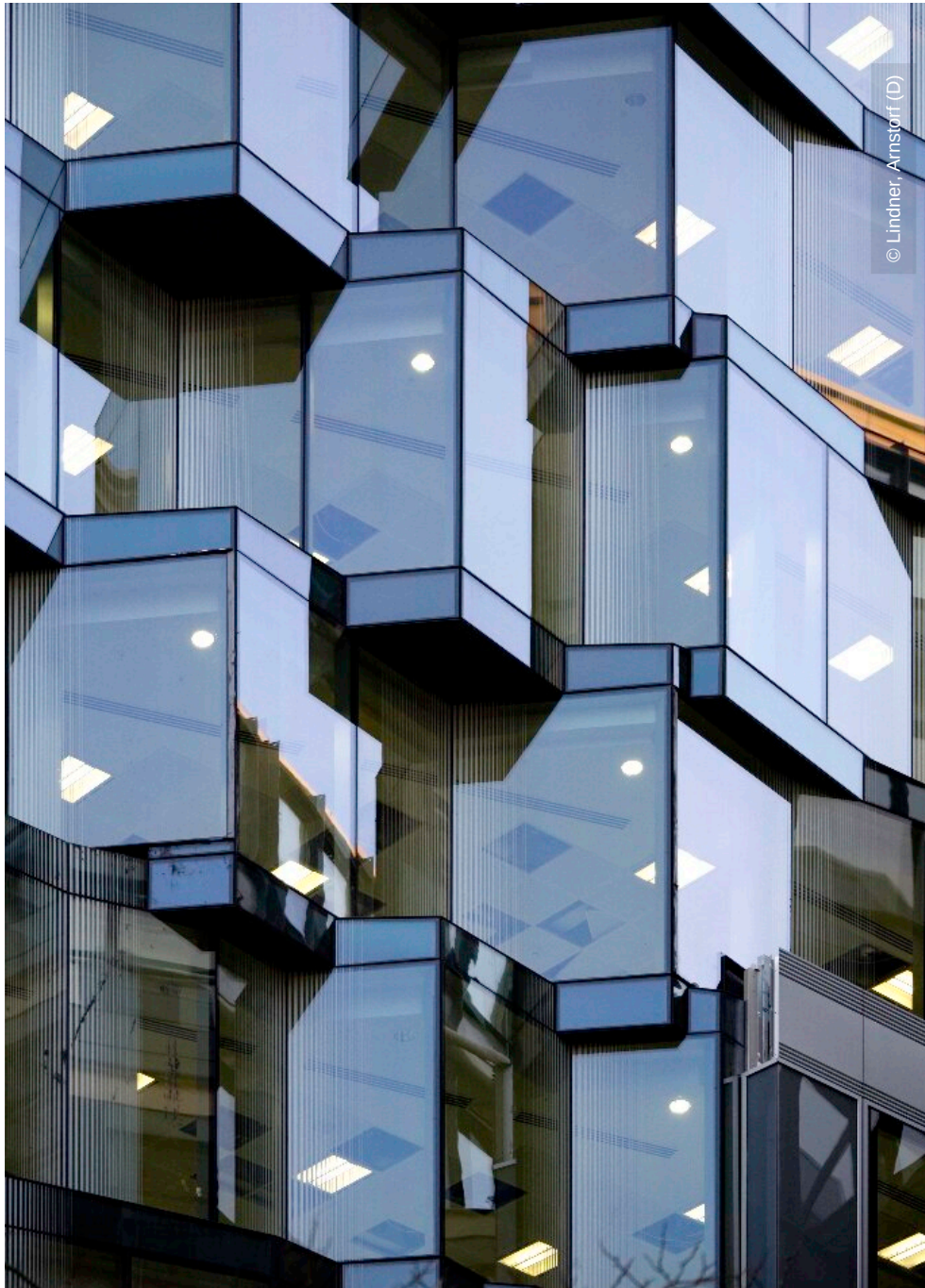
Bei diesem Projekt ging es um die Sanierung eines bestehenden Gebäudes mit der Erneuerung der Fassade vom Erdgeschoss bis zum achten Stockwerk. Zudem wurde das Gebäude um 4 Stockwerke erhöht. Die hochkomplexe 3D-Konstruktion der Fassade ist eine einmalige Sonderkonstruktion. Die Oberfläche der Fassade ist mit einer kristallinen Struktur versehen worden und erhält dadurch einen wabenförmigen Charakter.

Allgemein

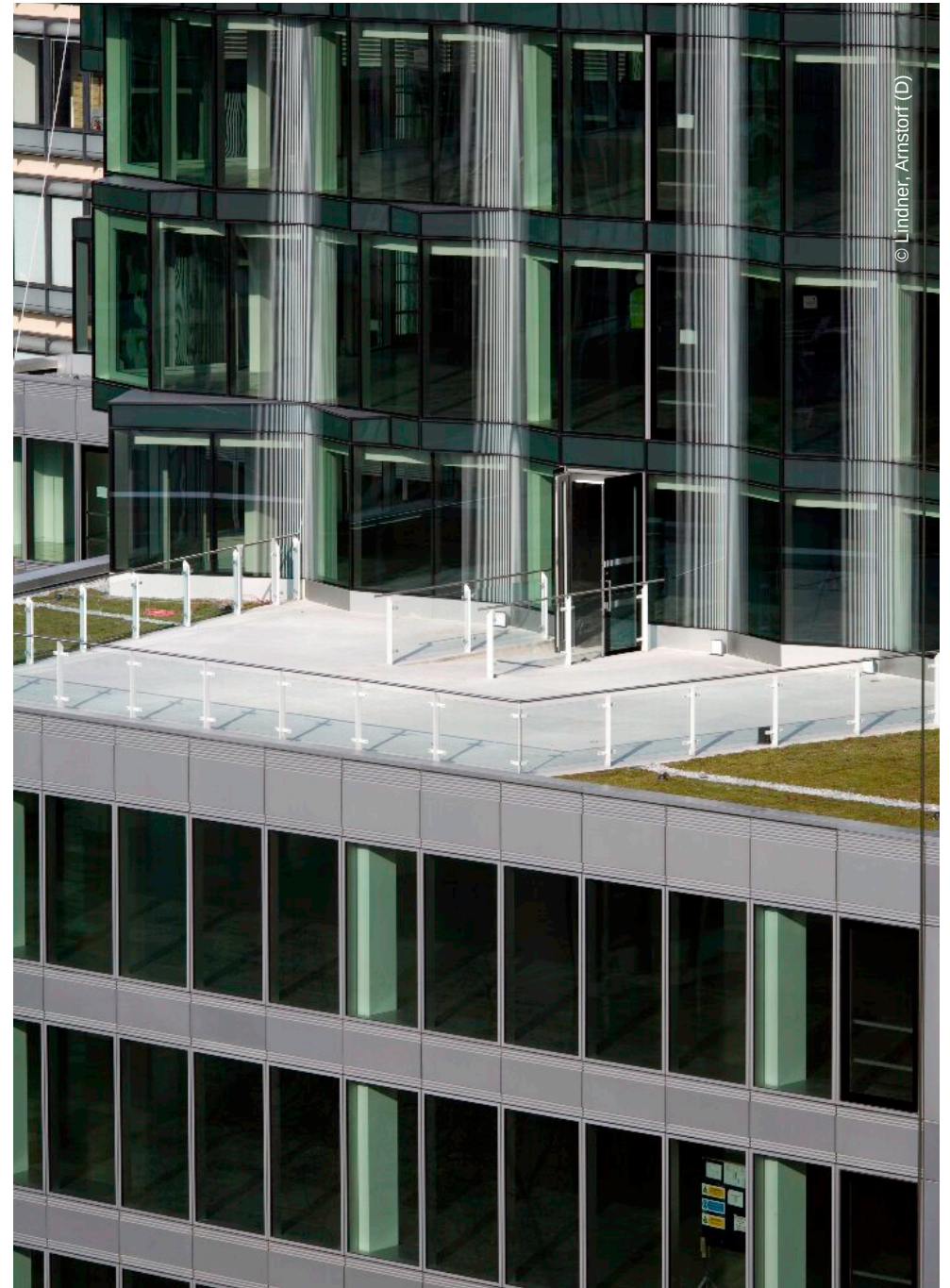
Gebäudetyp	Bürogebäude
Unternehmensbereich	Lindner Prater Ltd (DMCC BRANCH)
Fertigstellung	2007 - 2009
Kunde	ISG InteriorExterior plc
Architekt	Sturgis Associates

Ausführung der Gewerke

- Fassade



© Lindner, Arnstorf (D)



© Lindner, Arnstorf (D)



© Lindner, Arnstorf (D)



© Lindner, Arnstorf (D)