

Dokumentationszentrum Topographie des Terrors

Berlin, Deutschland

 **Lindner**



© Lindner, Arnstorff (D)

Projektbeschreibung

Das zeitgeschichtliche Dokumentationszentrum "Topographie des Terrors" widmet sich der Vermittlung historischer Kenntnisse über den Nationalsozialismus. Im Mai 2010 fand nach dreijähriger Bauzeit die feierliche Eröffnung statt. Lindner war maßgeblich mit Metalldecken- und Trennwandsystemen am Ausbau des Dokumentationszentrums beteiligt.

Allgemein

Gebäudetyp	Museen
Unternehmensbereich	Lindner SE Wand, Lindner SE Decke
Fertigstellung	2009 - 2010
Kunde	Bundesamt für Bauwesen und Raumordnung
Architekt	Heinle, Wischer und Partner

Ausführung der Gewerke

- **Decke**
Metalldecken

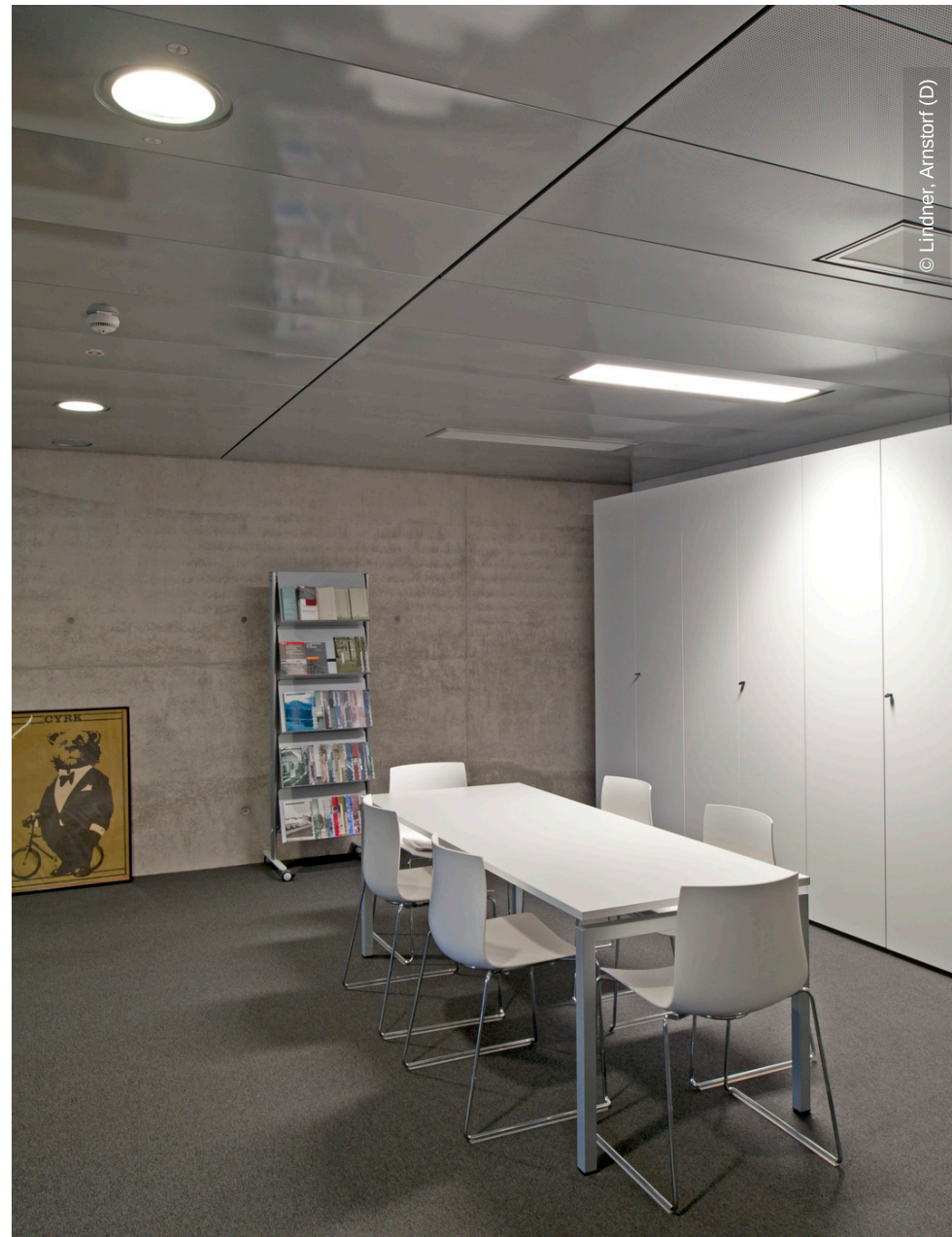
- **Wand**

Systemtrennwände Glas

Türen für Systemtrennwände



© Lindner, Arnstorf (D)



© Lindner, Arnstorf (D)

