

# Baufeld Nord 1

Frankfurt, Deutschland





© Lindner, Arnstorf (D)

# Projektbeschreibung

Das 7-geschossige Objekt Baufeld Nord 1 ist das erste im Frankfurter Europaviertel erbaute Bürogebäude. Die vier begrünten Innenhöfe unterstützen durch ihre thermische Funktion die Nachhaltigkeit des Gebäudes. Die Lindner Group realisierte die Elementfassaden der Gebäudehülle und des Innenhofes, die Hallen- und Aufzugsfassade und die Fensterfront im Norden. Eine Besonderheit ist die von Lindner realisierte fahrbare Terrassenüberdachung.

## Allgemein

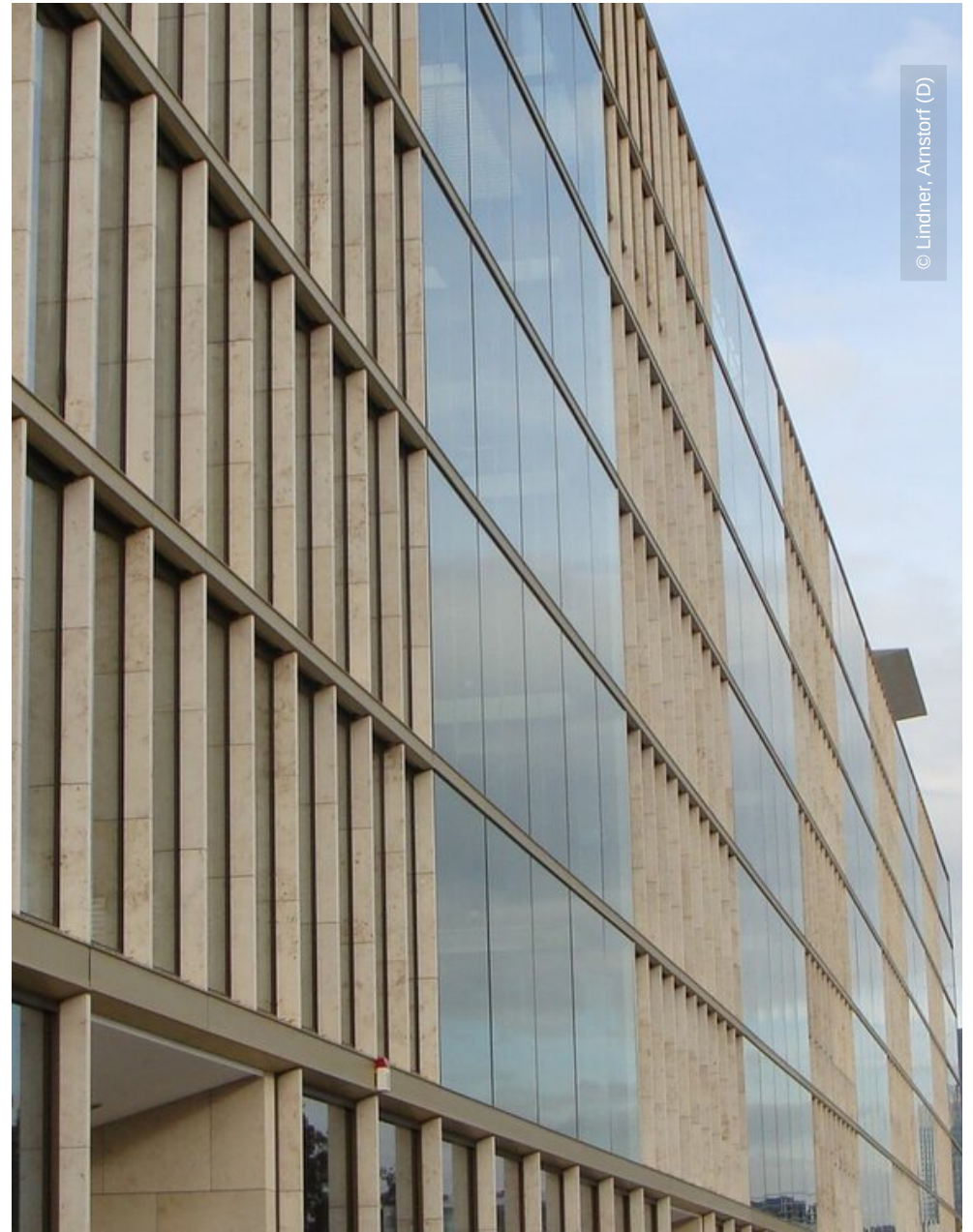
<b>Gebäudetyp</b>	Bürogebäude
<b>Unternehmensbereich</b>	Lindner Fassaden GmbH, Zweigniederlassung Arlesheim
<b>Fertigstellung</b>	2009 - 2010
<b>Kunde</b>	Vivico Frankfurt Nord 1 Projekt GmbH & Co. KG
<b>Architekt</b>	schneider + schumacher Architekturgesellschaft mbH

# Ausführung der Gewerke

- Fassade



© Lindner, Arnstorf (D)



© Lindner, Arnstorf (D)

