

# HDI-Gerling Hauptverwaltung

Hannover, Deutschland





# Projektbeschreibung

Die HDI-Gerling Sachversicherungsgruppe bezog im Herbst 2011 den fünfgeschossigen Neubau in Hannover. Die bisherigen sieben Standorte wurden in der neuen Zentrale mit 1.800 Büroarbeitsplätzen zusammengeführt. Lindner war für große Teile des Innenausbaus verantwortlich. Diese umfassten Decken-, Boden- und Wandsysteme sowie weiteren Trockenbauarbeiten. Das nachhaltige Gebäudekonzept orientiert sich an dem DGNB-Standard Gold.

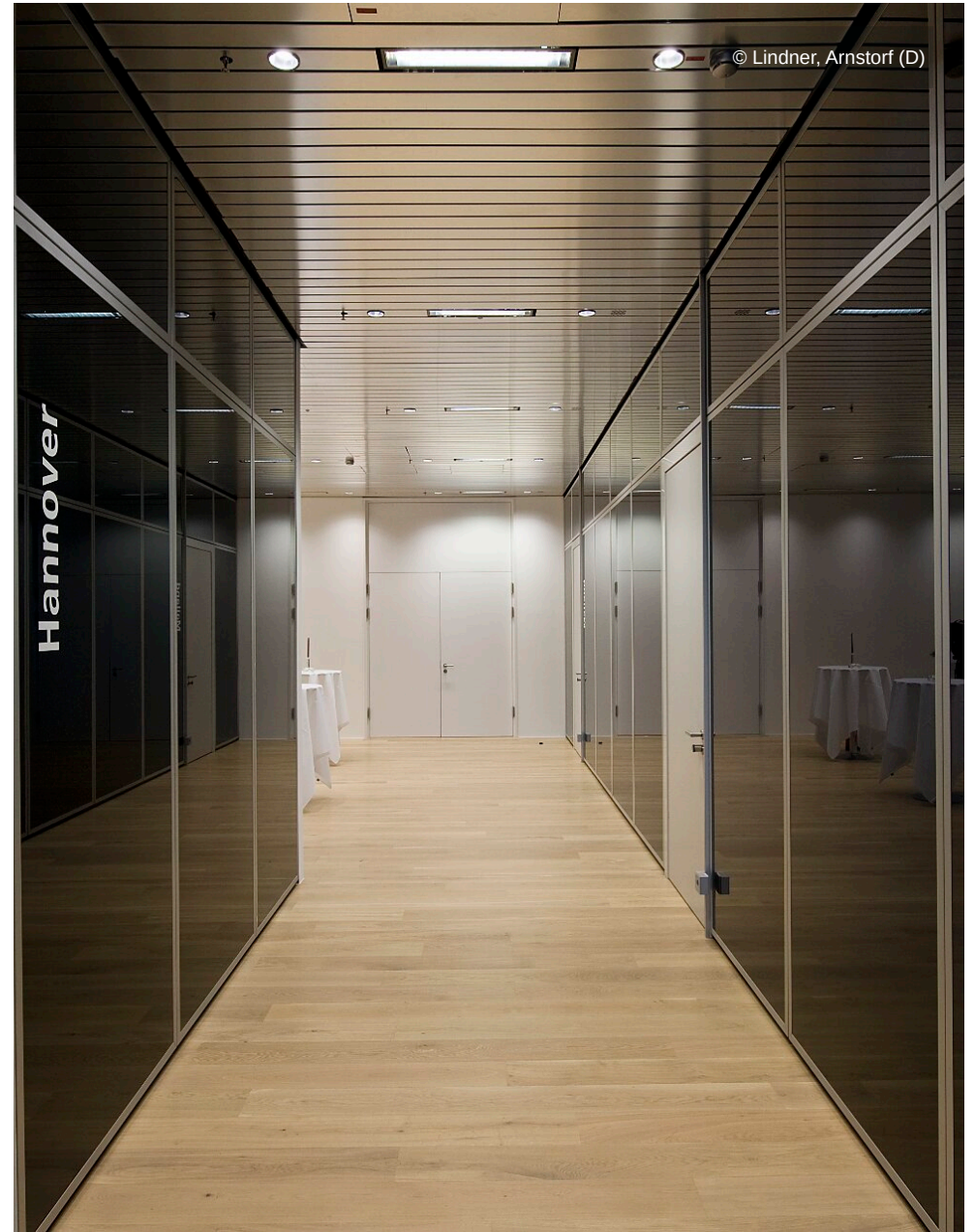
- **Boden**  
Nasshohlboden  
CAVOPEX  
Calciumsulfatplatten  
NORTEC
- **Decke**  
Heiz-/Kühldeckensegel
- **Trockenbau**  
Gipskarton Deckensysteme  
Gipskarton Wandsysteme

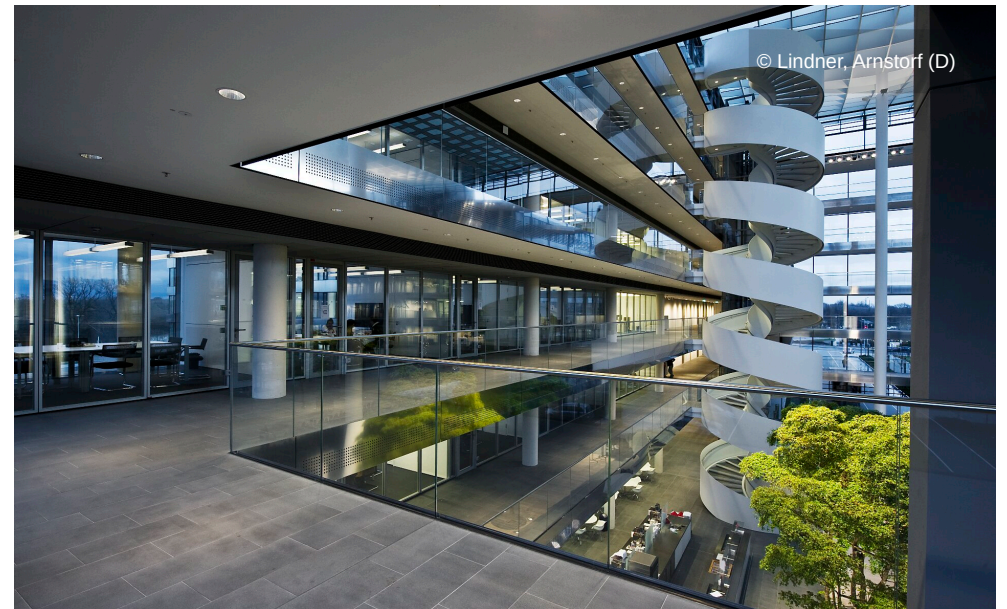
## Allgemein

<b>Gebäudetyp</b>	Bürogebäude
<b>Unternehmensbereich</b>	Lindner SE   Ausbau Nord-Nordwest, Lindner SE   Boden, Lindner SE   Wand, Lindner SE   Heiz- und Kühldecken
<b>Fertigstellung</b>	2010 - 2011
<b>Kunde</b>	HDI-Gerling Industrie Versicherung AG
<b>Architekt</b>	Ingenhoven Architects

## Ausführung der Gewerke

- **Wand**  
Systemtrennwände Vollwand  
Lindner Logic 100 Metal  
Systemtrennwände Glas  
Türen für Systemtrennwände





© Lindner, Arnstorf (D)

