

Tsvetnoy Central Market

Moskau, Russland





Projektbeschreibung

Das 7-stöckige Einkaufszentrum "Tsvetnoy Central Market" befindet sich im Zentrum Moskaus. Insgesamt wurden 2600 Paneele in 1600 verschiedenen Formen auf 2000m² verbaut. Lindner entwickelte die Spiegeldecke in Anlehnung an das Lindner Metalldeckensystem LMD-E 213. Herausragendes Merkmal ist die unvergleichliche 3D-Optik (TOUCHdesign) der hochglanzpolierten Edelstahloberfläche. Die Montage erfolgte auch nachts in Höhen von 30m. Zudem wurden Maler- und Putzarbeiten ausgeführt.

Allgemein

Gebäudetyp	Einkaufszentren
Unternehmensbereich	Lindner OOO, Lindner SE Decke
Fertigstellung	2010 - 2011
Kunde	RGI International Ltd.
Architektur	Lifschutz Davidson Sandilands

Ausführung der Gewerke

- **Decke**

- Designoberflächen
TOUCHdesign Lunar
Einhängedecken
LMD-E 213

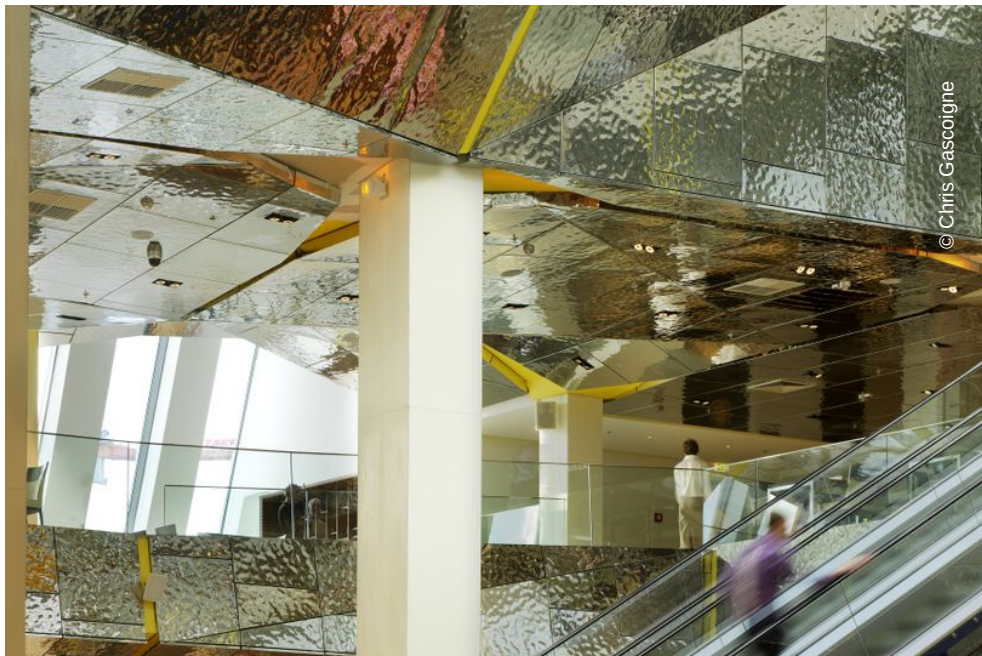
2000 m²



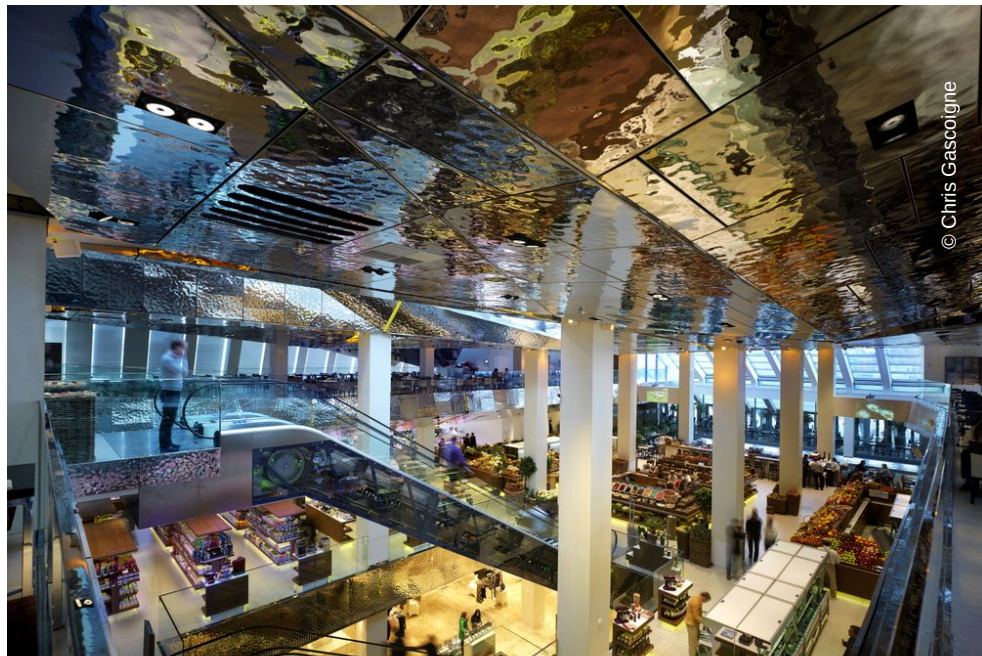
© Chris Gascoigne



© Chris Gascoigne



© Chris Gascoigne



© Chris Gascoigne