

Berufsschule Eichstätt

Eichstätt, Deutschland





Projektbeschreibung

In Eichstätt entstand der Ersatzneubau im Zuge der Erweiterung der Staatlichen Berufsschule Eichstätt. Das bestehende Schulgebäude wurde um einen dreigeschossigen Bau mit Tiefgarage und Mensa sowie Pausenhallenbereich erweitert. Lindner führte den Innenausbau des neuen Gebäudes mit umfangreichen Trockenbau- und Tischlerarbeiten aus.

Allgemein

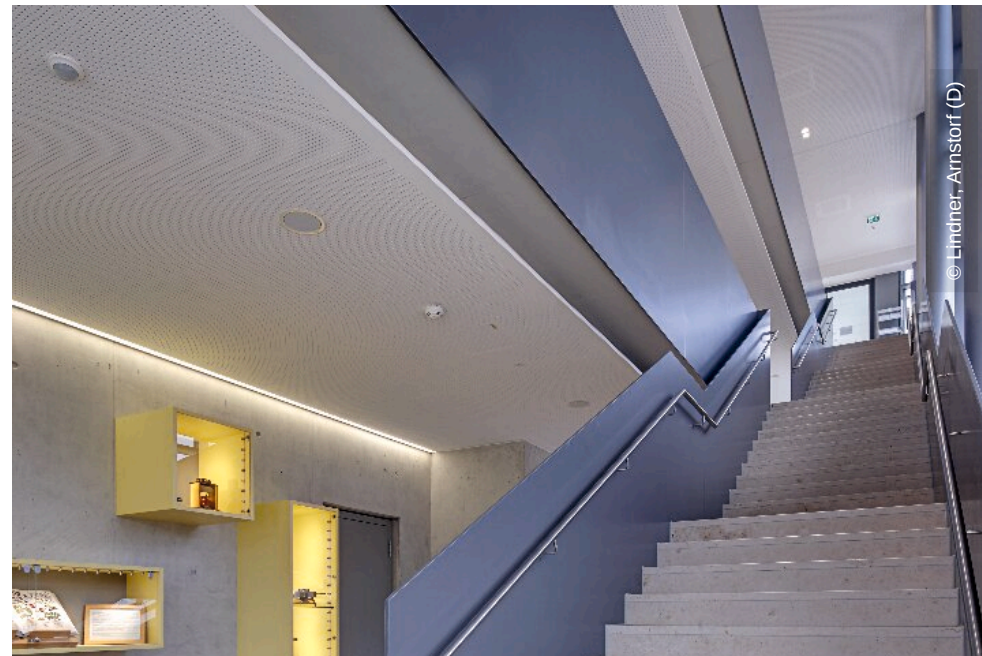
Gebäudetyp	Bürogebäude
Unternehmensbereich	Lindner SE Ausbau Süd-Südwest
Fertigstellung	2012
Kunde	Landratsamt Eichstätt
Architektur	Krug Grossmann Architekten

Ausführung der Gewerke

- **Decke**
Heiz-/Kühldeckensegel
- **Trockenbau**
Gipskarton Deckensysteme
Gipskarton Wandsysteme

- Türen







© Lindner, Arnstorf (D)