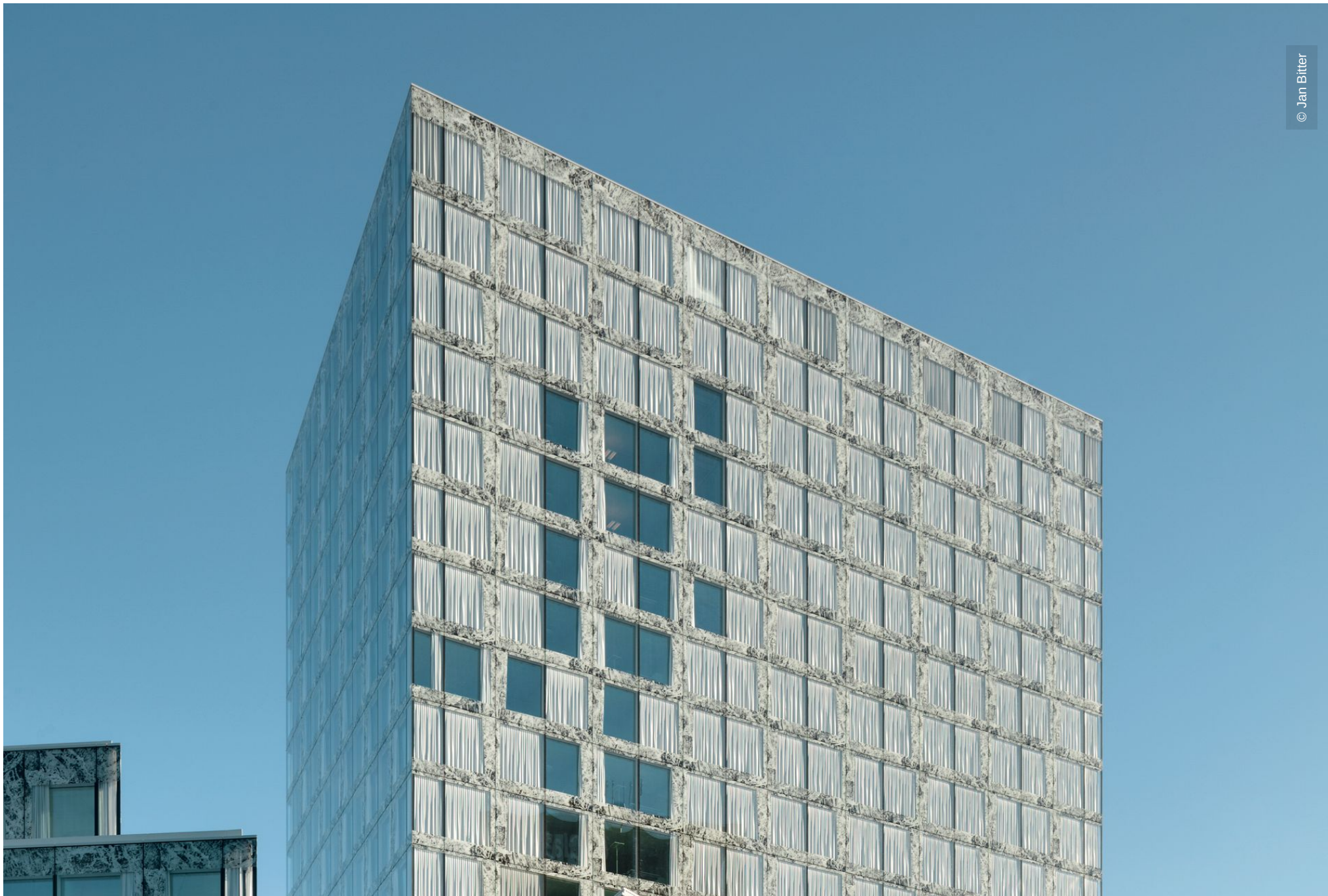


# Allianz Suisse

Wallisellen, Schweiz





# Projektbeschreibung

Auf dem ehemaligen Industriereal direkt beim Bahnhof Wallisellen entstand der Allianz Suisse Hauptsitz am Richtiplatz. Ein Hochhaus und ein Flachbau sind über mehrere Brücken miteinander verbunden und formen eine vielseitige Arbeitswelt für 1700 Mitarbeiter. Lindner montierte hier ein besonders leistungsfähiges und prämiertes Plafotherm® Heiz- und Kühldeckensystem mit der dreidimensionalen Strukturoberfläche TOUCHdesign.

## Allgemein

<b>Gebäudetyp</b>	Bürogebäude
<b>Unternehmensbereich</b>	Lindner SE   Zweigniederlassung Opfikon, Lindner SE   Heiz- und Kühldecken
<b>Fertigstellung</b>	2012 - 2013
<b>Kunde</b>	Allreal Generalunternehmung AG
<b>Architekt</b>	Wiel Arets Architects

# Ausführung der Gewerke

- **Decke**  
Heiz- und Kühldecken

