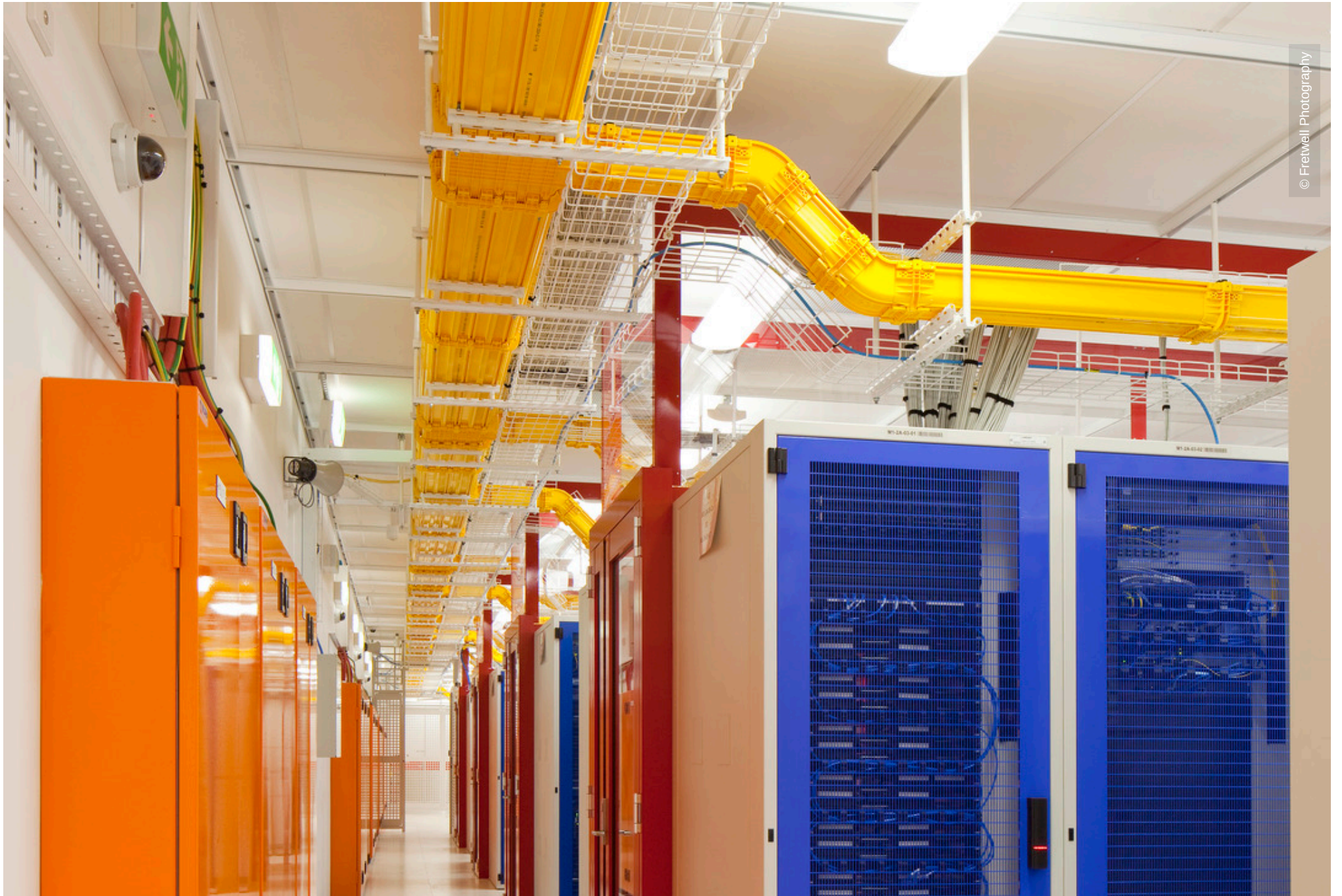


# Next DC – M1 Data Centre

Port Melbourne, Australien





© Fretwell Photography

# Projektbeschreibung

Das M1 Melbourne Data Centre ist das größte unabhängige Datenspeicherzentrum der Stadt und aus diesem Grund NEXTDC's Flaggschiff. Es hat eine Größe von 17,500 m<sup>2</sup> mit 6,000 m<sup>2</sup> Technikfläche aufgeteilt auf 6 Hallen. Lindner stattete diese Gebäude mit 5,200 m<sup>2</sup> NORTEC Doppelböden aus.

## Allgemein

<b>Gebäudetyp</b>	Rechenzentren, Technikräume
<b>Fertigstellung</b>	2011
<b>Kunde</b>	NEXTDC Limited
<b>Architekt</b>	Greenbox Architecture

# Ausführung der Gewerke

- **Boden**
  - Calciumsulfatplatten
  - NORTEC



