

# **BSH Entwicklungszentrum**

Dillingen a.d.Donau, Deutschland





# Projektbeschreibung

Im schwäbischen Dillingen betreibt die BSH Hausgeräte GmbH eine der weltweit größten Produktionsstätten für Geschirrspüler. Über 2.300 Mitarbeiter produzieren an diesem Standort jährlich knapp zwei Millionen Geräte. Der Standort Dillingen beherbergt auch Forschungseinrichtungen, darunter ein neu errichtetes Technologiezentrum. Für rund 16 Millionen Euro schuf man mit diesem Bauvorhaben 18 Labore und Arbeitsplätze für 300 Mitarbeiter.

Lindner war bei diesem Projekt mit der Produktion und Montage von Bandrasterdecken mit Heiz- und Kühlfunktion beauftragt, welche in den weiträumigen Büroflächen und Konferenzräumen für angenehme Temperaturen sorgen. Dank energieeffizienter Deckenstrahltechnik im Zusammenspiel mit Wärmerückführung aus Forschungsprozessen sind die Deckensysteme zudem ein wesentlicher Bestandteil des anspruchsvollen Energiekonzepts.

Metalldecken

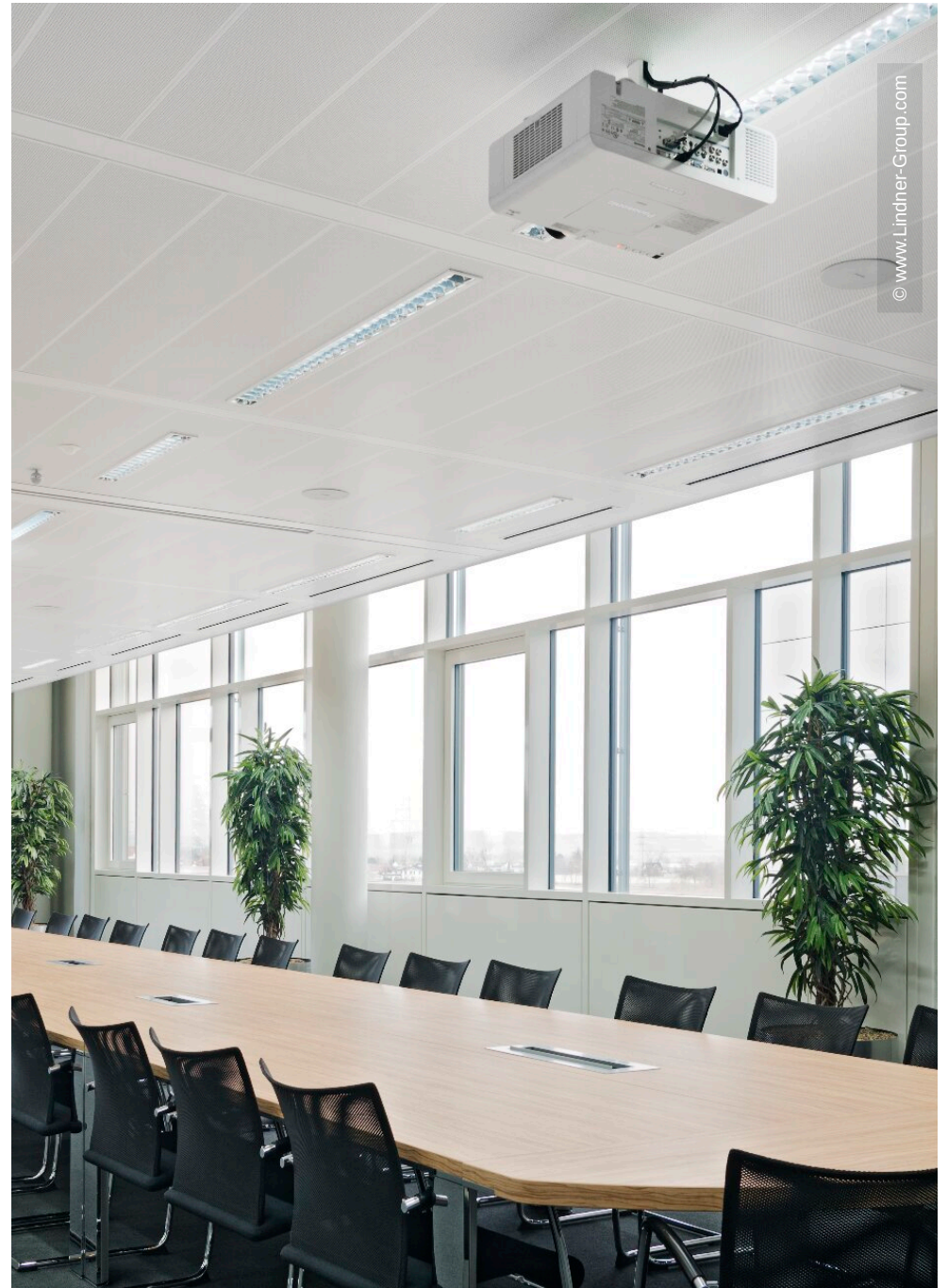
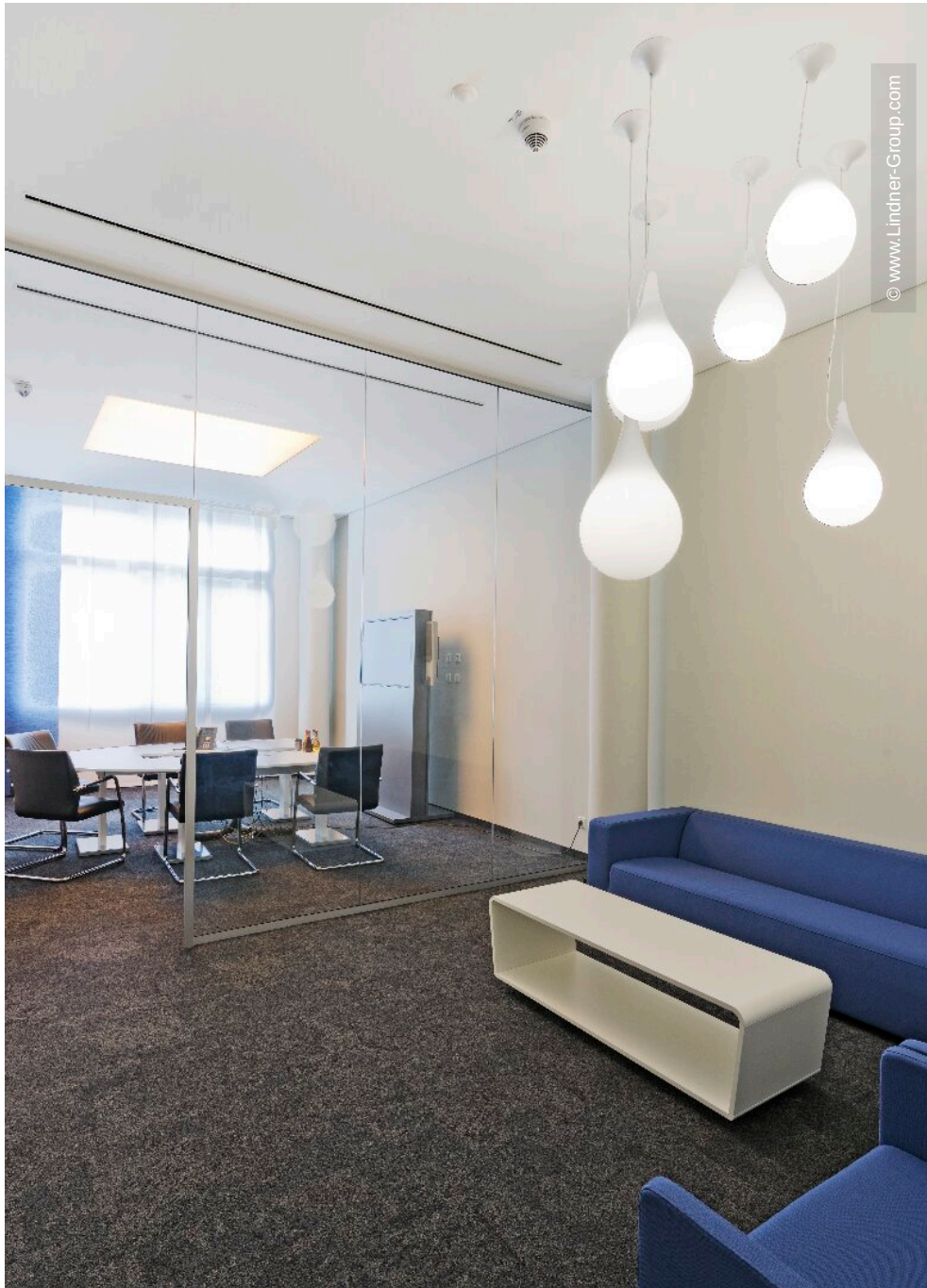
- **Trockenbau**  
Gipskarton Deckensysteme

## Allgemein

<b>Gebäudetyp</b>	Bürogebäude, Forschungsräume
<b>Unternehmensbereich</b>	Lindner SE   Heizen und Kühlen
<b>Fertigstellung</b>	2015
<b>Kunde</b>	BSH Hausgeräte GmbH
<b>Architektur</b>	Michael Müller

## Ausführung der Gewerke

- **Decke**  
Bandrasterheiz-/kühldecken





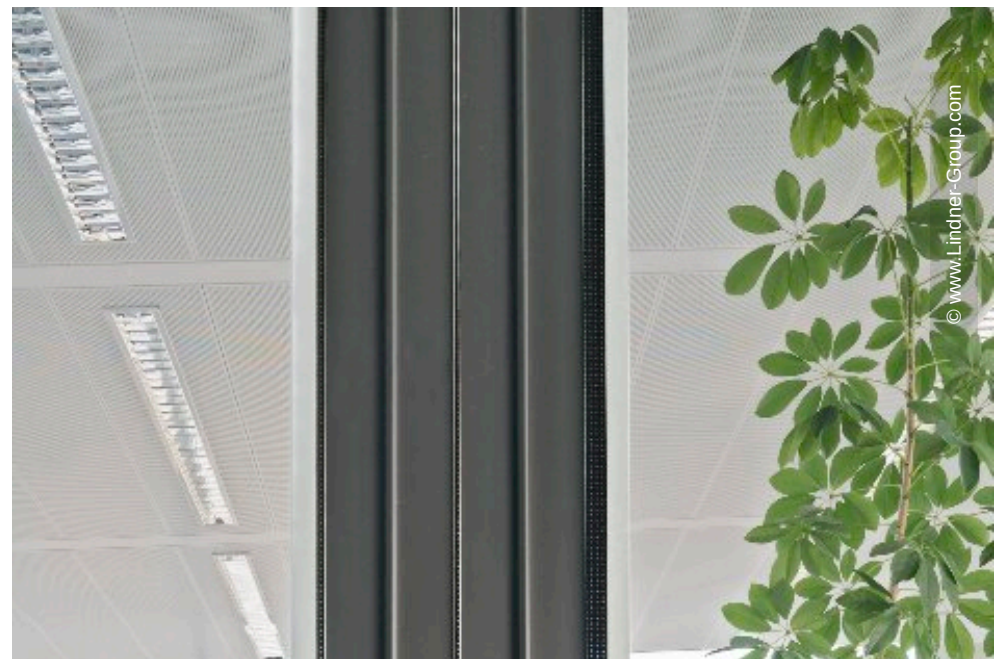
© www.Lindner-Group.com



© www.Lindner-Group.com



© www.Lindner-Group.com



© www.Lindner-Group.com