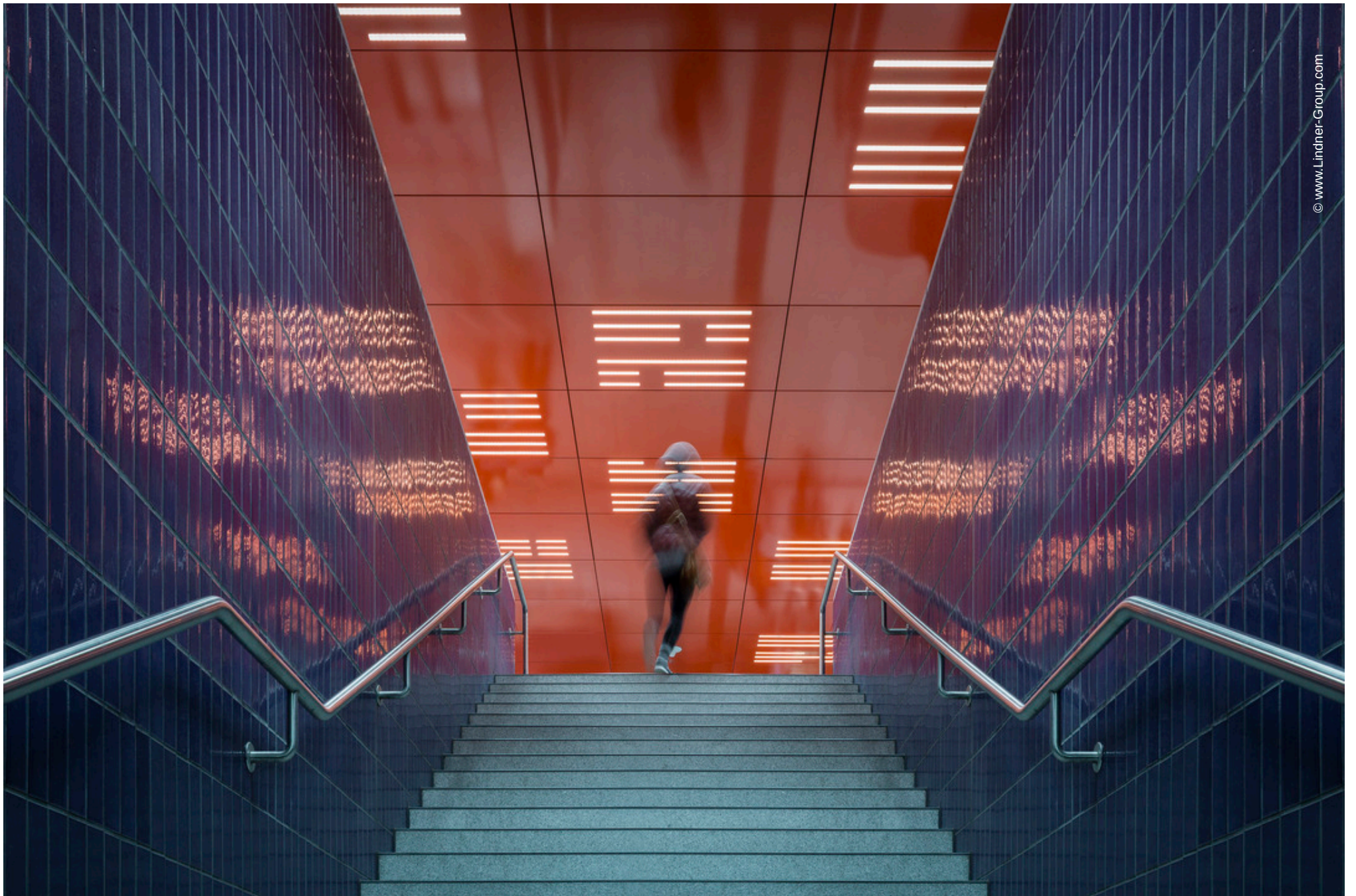


Modernisierung U-Bahnhof Marienplatz

München, Deutschland





© www.Lindner-Group.com

Projektbeschreibung

Seit 40 Jahren war der U-Bahnhof Marienplatz im Dauerbetrieb, zuletzt verzeichnete er täglich einen Durchlauf von 200.000 Fahrgästen der Stadtwerke München. Aufgrund der damit einher gehenden Abnutzung begannen 2011 die Arbeiten für eine umfassende Modernisierungsmaßnahme, die aufgrund der Bedeutung des Bahnhofes im laufenden Betrieb umgesetzt wurde. Im Zuge der Modernisierung wurden vor allem die Flächen des Zwischengeschosses zeitgemäß und übersichtlicher gestaltet. Die Verkaufsflächen, vormals ein Hindernis für die Fahrgäste, reihen sich nun mit größerer Fläche um eine hell ausgeleuchtete, zentrale Halle. Das Markenzeichen des sanierten Zwischengeschosses sind rote Metaldecken, die im Verbund mit LED-Lichttechnik das Zwischengeschoss optisch dominieren. Lindner steuerte zu diesem Verbund ein individualisiertes Sonderdeckensystem bei, das den optischen und funktionalen Vorgaben gerecht wurde. Zu den Ausgängen hin sind die Decken in Edelstahl ausgeführt.

Ausführung der Gewerke

- Decke

Allgemein

Gebäudetyp	U-Bahnen/Tunnel
Unternehmensbereich	Lindner SE Decke, Lindner SE Ausbau Süd-Südwest
Fertigstellung	2015
Kunde	Stadtwerke München Versorgungs GmbH
Architekt	Allmann Sattler Wappner Architekten GmbH



© www.Lindner-Group.com



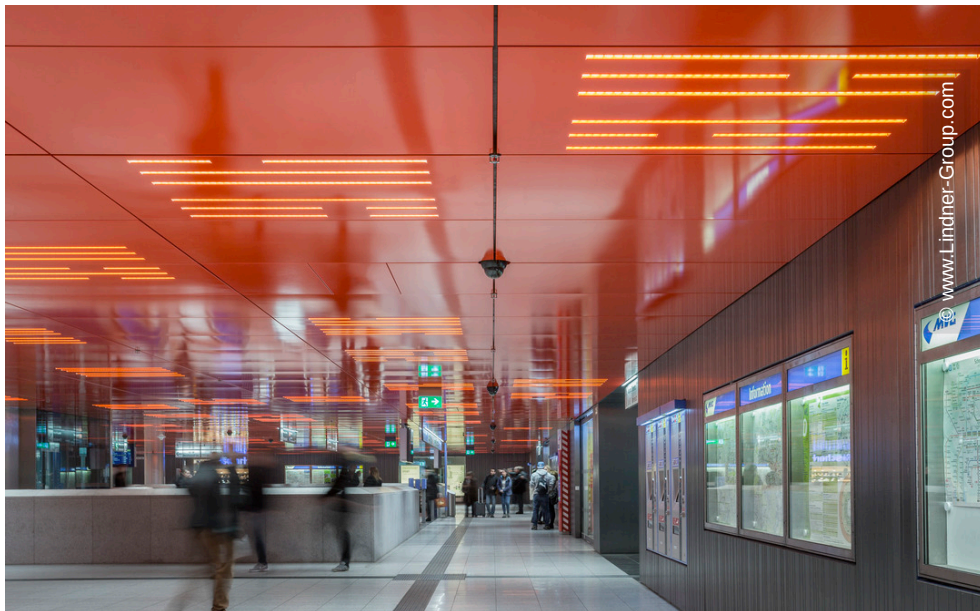
© www.Lindner-Group.com



© www.Lindner-Group.com



© www.Lindner-Group.com



© www.Lindner-Group.com



© www.Lindner-Group.com

