

Sanierung Grund- u. Mittelschule Berggau

Berggau, Deutschland

 **Lindner**



© www.Lindner-Group.com

Projektbeschreibung

Im Zuge einer dreijährigen Sanierung wurde die Berggauer Grund- und Mittelschule an die Ansprüche einer modernen Bildungseinrichtung angepasst. So finden die 160 Schüler und Lehrkräfte fortan eine rundum behagliche Raumatmosphäre mit durchdachtem Farbkonzept. Die Haustechnik der Schule wurde grundlegend modernisiert, wodurch der Energiebedarf halbiert werden konnte.

In diesem Zusammenhang wurde auch eine umweltschonende und energieeffiziente Heizung eingebracht, deren Heizleistung über Plafotherm® Gipskartonheiz- u. Kühldecken an die zahlreichen Räumlichkeiten der Schule abgegeben wird: Klassenzimmer, Werkräume, Mittagsbetreuung, Physik- u. EDV-Räume, Schulküche und Flurbereiche werden auf diesem Wege angenehm temperiert.

Allgemein

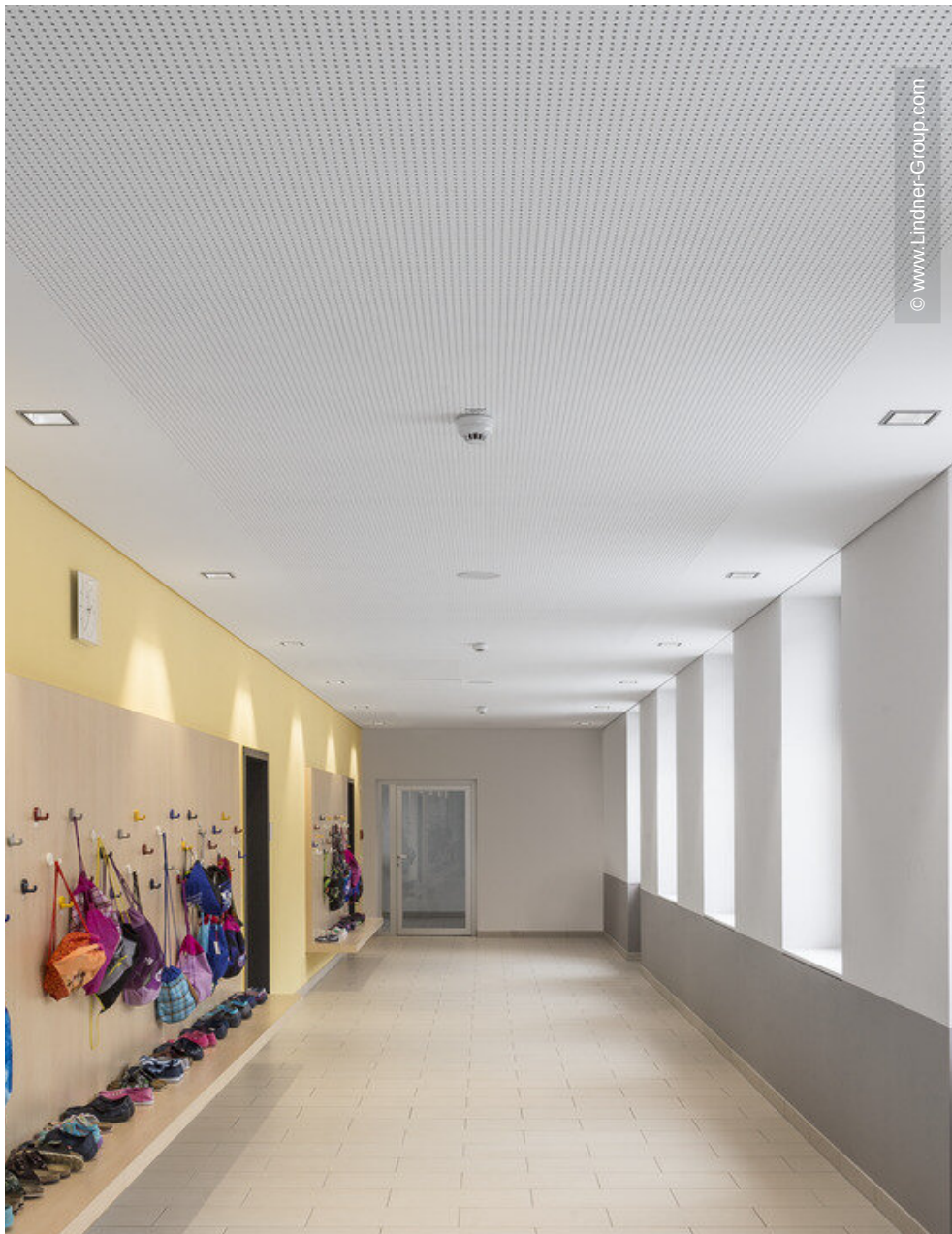
Gebäudetyp	Schulen, Lehr-, Klassen- und Unterrichtsräume
Unternehmensbereich	Lindner SE Decke
Fertigstellung	2016
Architekt	Planungsbüro Willfried Breyer
Kunde	Verwaltungsgemeinschaft Neumarkt

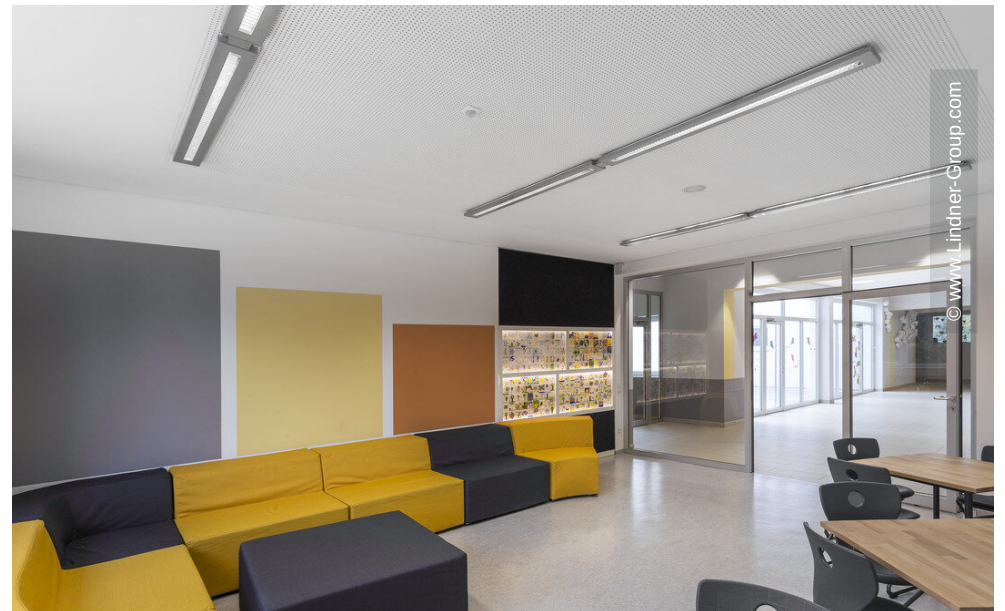
Ausführung der Gewerke

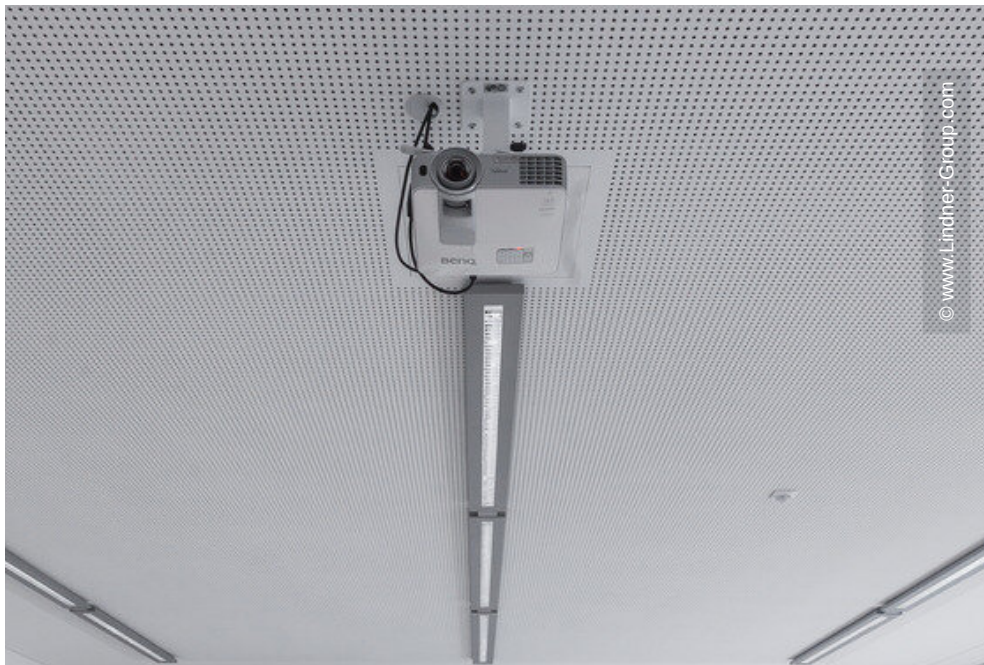
- **Decke**

Gipskartonheiz-/kühldecken

2100 m²



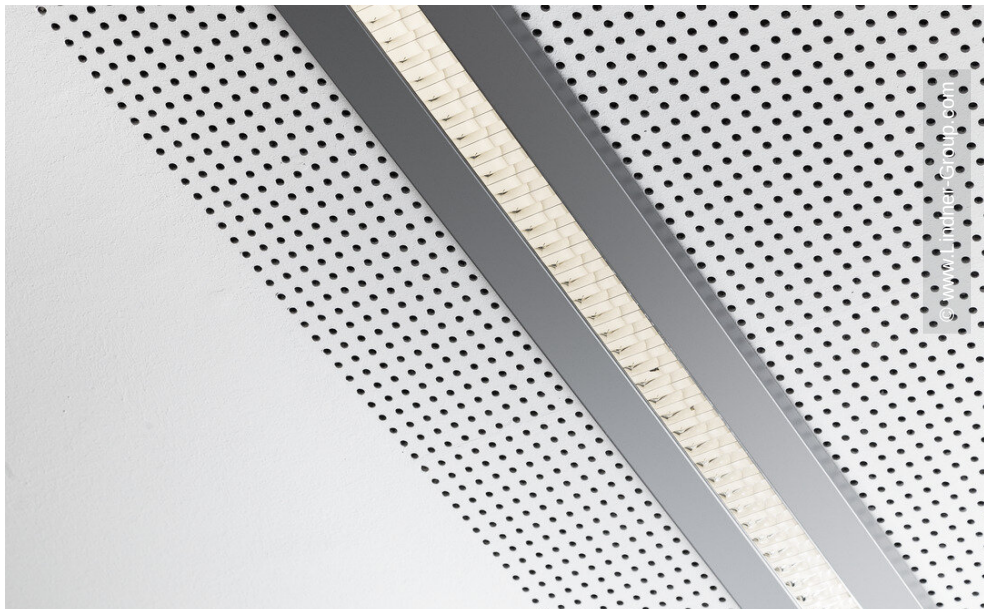




© www.Lindner-Group.com



© www.Lindner-Group.com



© www.Lindner-Group.com