

Fraport - Raum der Stille

Frankfurt, Deutschland





Projektbeschreibung

Mit annähernd 61 Millionen Passagieren jährlich (2016) herrscht am Flughafen Frankfurt zu jeder Stunde rege Betriebsamkeit. Um auch in diesem Umfeld Momente der Einkehr zu ermöglichen, schuf die Betreibergesellschaft Fraport im Terminal 1 den Raum der Stille. Dieses kostenlose Angebot richtet sich an alle Passagiere und ist hinsichtlich unterschiedlicher Weltanschauungen sowie kultureller und religiöser Herkunft neutral gestaltet. Highlight des in weiß gehaltenen Raumes ist die vergoldete wellenförmige Decke, die von Leuchten angestrahlt wird. Die Spiegelung des Lichts reflektiert auf den Boden und die Wände. In der Mitte des Raumes befindet sich eine Sitzbank aus Eichenholz.

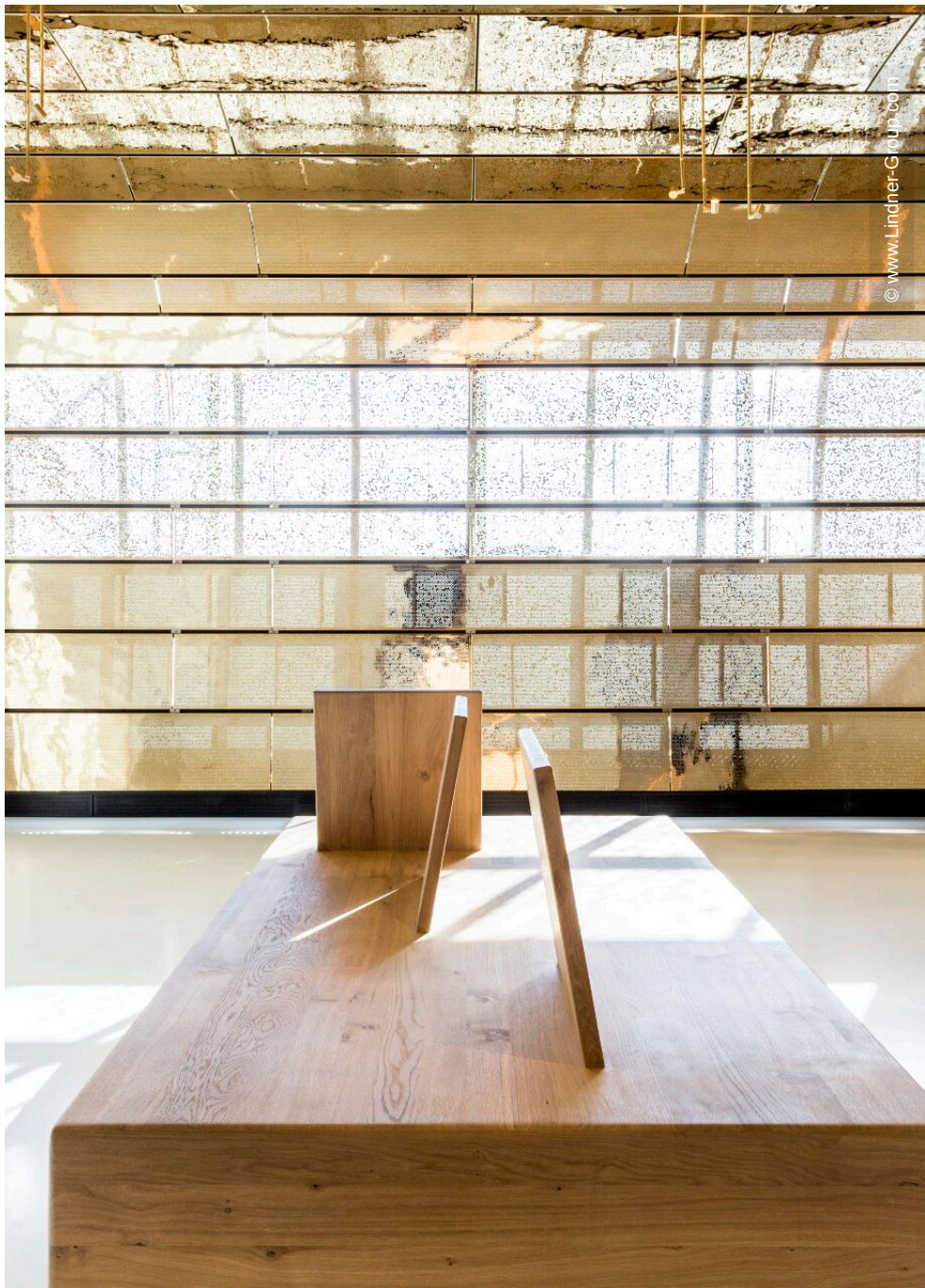
Die Lindner AG entwickelte und produzierte die Sonder-Einhängedecke für den Raum der Stille. Dank einer 3D-Strukturoberfläche des Typs TOUCHdesign Lunar entfaltet das Deckensystem eine einzigartige Wirkung, welche durch das wellenförmige Verlaufsmuster der Decke zusätzlich unterstrichen wird. So verleiht sie dem Raum eine besondere Aura. Der Leistungsumfang von Lindner beinhaltet darüber hinaus die Installation von FLOOR and more® Hohlböden sowie Beschichtungsarbeiten an Wand- und Bodenflächen.

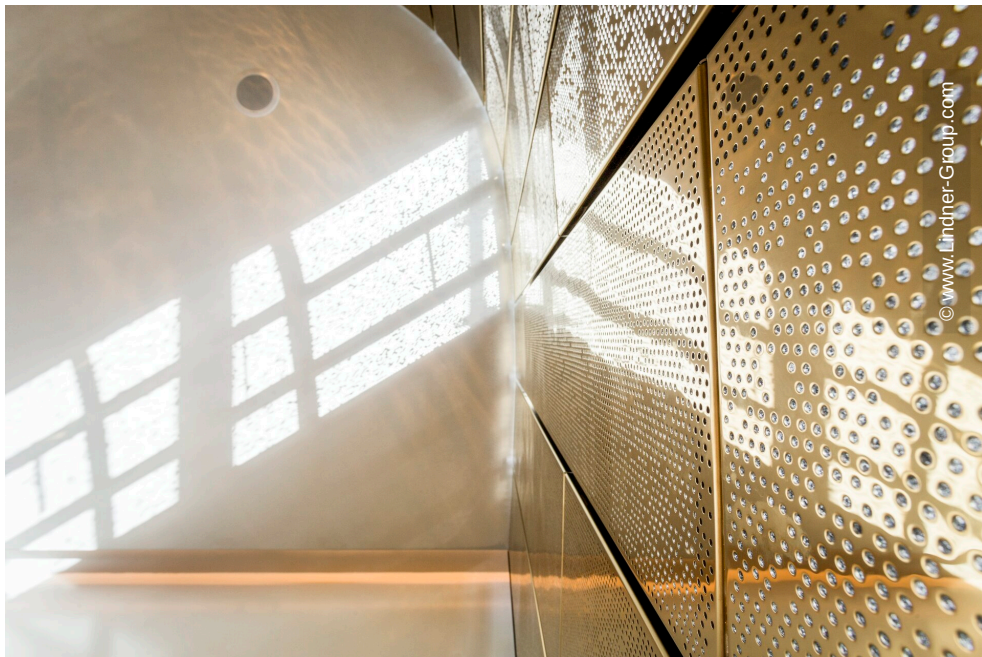
Allgemein

Gebäudetyp	Flughäfen
Unternehmensbereich	Lindner SE Ausbau Mitte-Ost
Fertigstellung	2017
Kunde	Fraport AG
Architektur	Architekten v. Törne GmbH + K. Woll

Ausführung der Gewerke

- **Decke**
- Bodenbeschichtungsarbeiten
Malerarbeiten
- **Boden**
Calciumsulfatplatten
FLOOR and more®





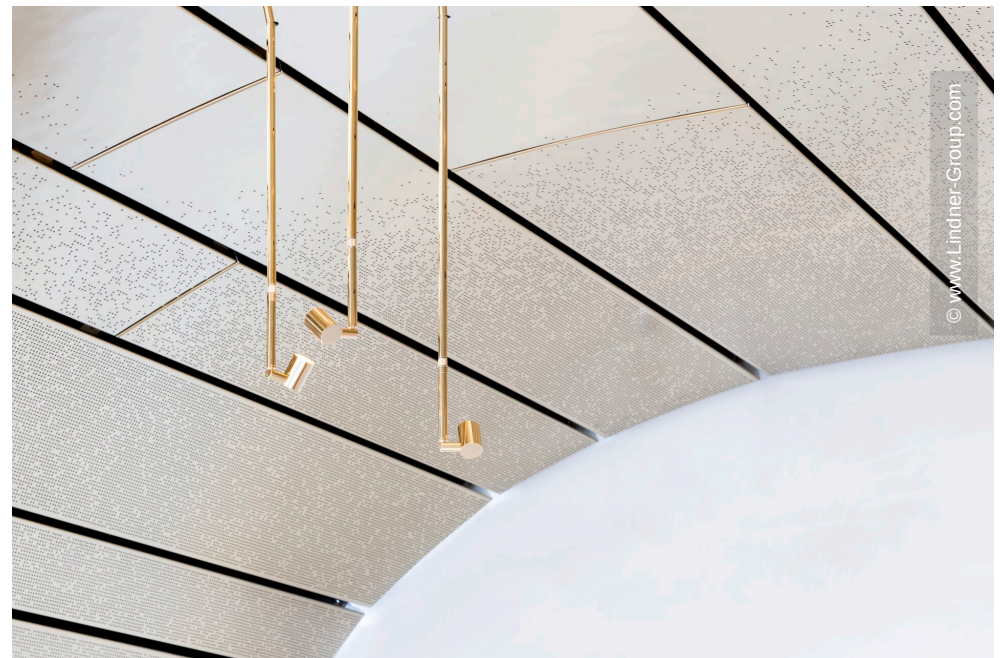
© www.Lindner-Group.com



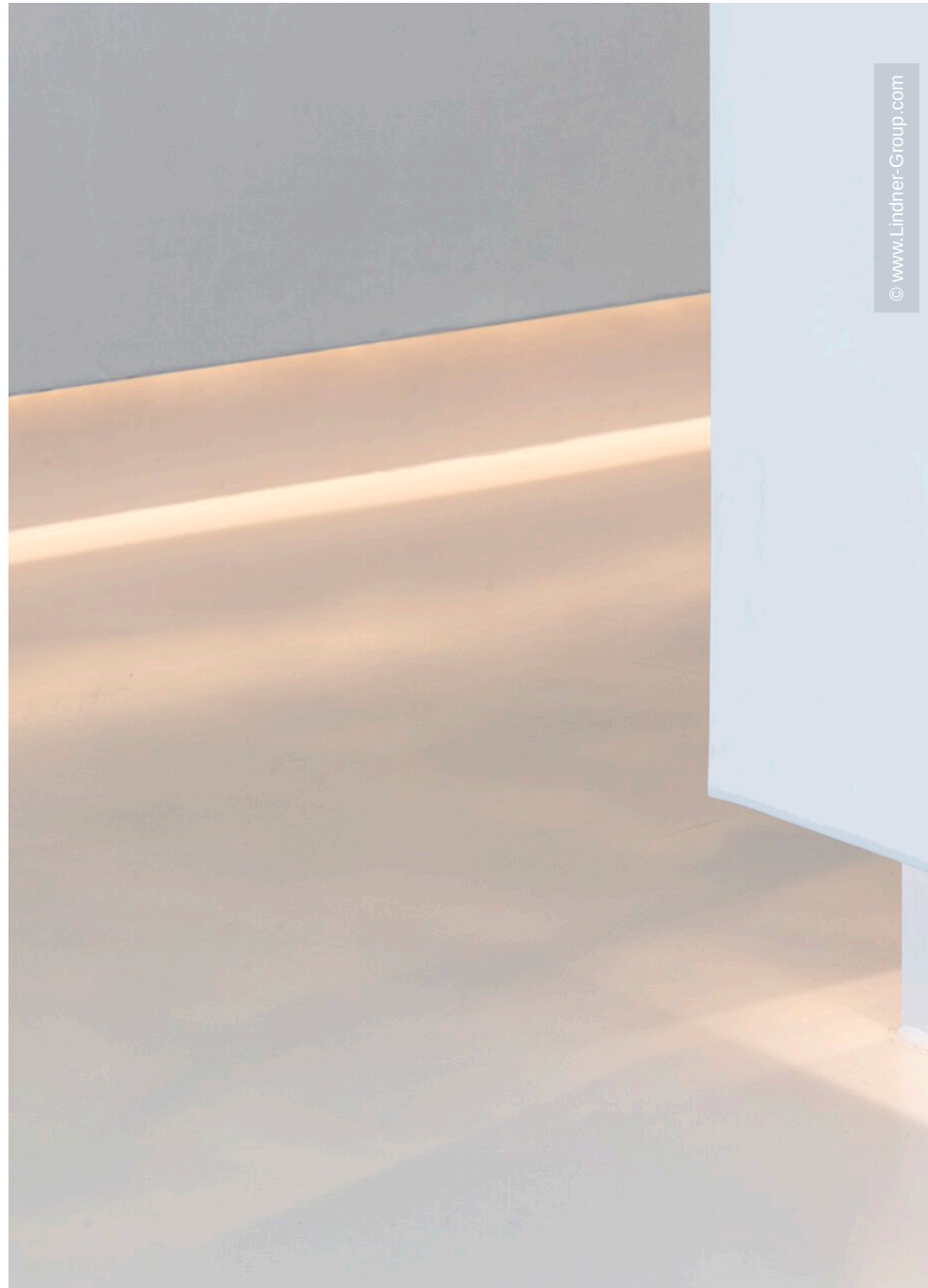
© www.Lindner-Group.com



© www.Lindner-Group.com



© www.Lindner-Group.com



© www.Lindner-Group.com