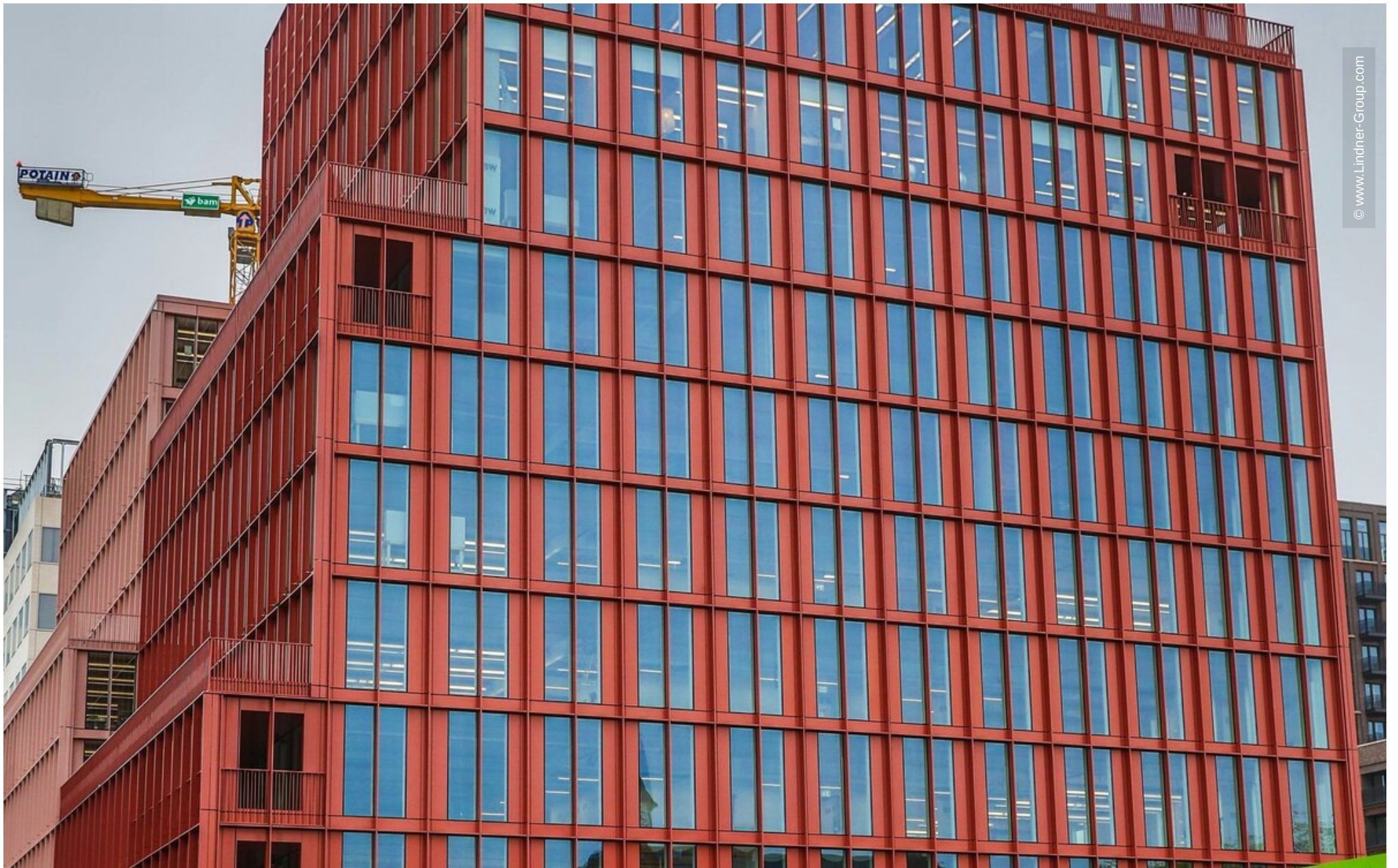


King`s Cross R7

London, Vereinigtes Königreich





© www.Lindner-Group.com

Projektbeschreibung

Der Distrikt rund um King's Cross ist zur Zeit Schauplatz eines groß angelegten Stadtentwicklungsprojektes. King's Cross R7 ist ein perfektes Beispiel für die dortigen Geschehnisse. Es bietet 14.400 m² Nettogeschossfläche auf elf Stockwerken, wobei das Erdgeschoss sowie die Mezzanine für ein Kino sowie Einzelhandels- und Gastronomieflächen reserviert sind. Die oberen Geschosse sind geprägt von flexiblen Büroflächen. Eine gemeinschaftliche Dachterrasse schließt das Gebäude nach oben hin ab, von wo aus sich prächtige Blicke über das ganze Viertel ergeben. In der Außenansicht ist das Gebäude geprägt von zwei Tönen der Farbe Pink sowie einer großen Anzahl von vertikalen Lamellen. Damit wird eine harmonische Differenzierung von der architektonischen Umgebung des Viertels King's Cross erreicht, was ebenfalls zur Zertifizierung des Gebäudes nach BREEAM Outstanding führte.

Lindner Facades Ltd war mit der Produktion und Montage der Fassadenverkleidungen am King's Cross R7 beteiligt. Das vorgehängte System wurde mit Lamellen und Geländern versehen, womit die zahlreichen Terrassen und Hochgärten des Gebäudes eingerahmt wurden. Effizientes Projektmanagement trug dazu bei, dass die Arbeiten erfolgreich innerhalb des Zeit- und Kostenrahmens abgeschlossen wurden.

breeam

Ausführung der Gewerke

- **Fassade**

Allgemein

Gebäudetyp	Bürogebäude, Gebäudezertifizierung
Unternehmensbereich	Lindner Fassaden GmbH, Zweigniederlassung Arlesheim
Fertigstellung	2017
Kunde	Argent
Architekt	Duggan Morris Architects
Gebäudezertifizierung	BREEAM



