

Imperial College White City Campus Block F

London, Vereinigtes Königreich





Projektbeschreibung

Mit dem Kauf von elfeinhalb Morgen Land im Londoner Stadtteil White City legte das Imperial College London im Jahr 2013 den Grundstein für die Errichtung des White City Campus. Auf diesem Areal wurden zehn neue Gebäude entwickelt, die für Forschung, Lehre, Unternehmertum sowie Wohnungen genutzt werden. Im Stadtbild West-Londons ist der Campus dabei leicht zu finden: mit dem Block F wurde ein 35-stöckiger Wohnturm mit 198 Apartments für das Schlüsselpersonal der Universität geschaffen, der mit seiner Elementfassade mit Glas- und Terrakottaflächen die Architektur des Campus von weitem her ankündigt.

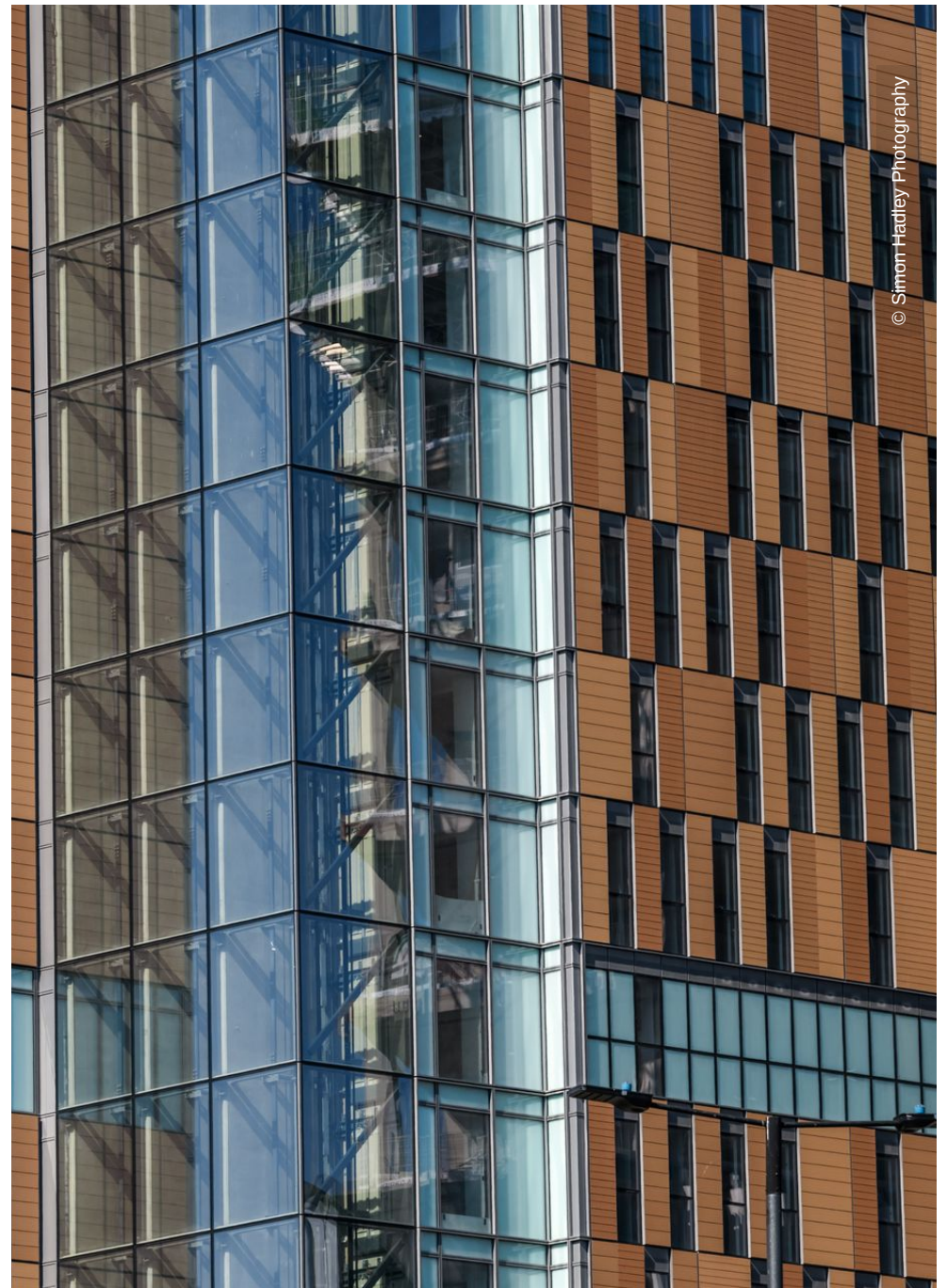
Der Generalunternehmer Laing O'Rourke beauftragte den englischen Fassadenspezialisten Lindner Facades Ltd. mit der Erstellung der Fassade. Die prägnante Optik des Imperial College White City Campus Block F führte zu zahlreichen individuellen Aufbauten der insgesamt ca. 2.400 Fassadenelemente. Durch die Ausführung mit unserem Lindner CW85 Grundsystem konnte dem Kunden dennoch ein wirtschaftliches Paket für die Gebäudehülle geboten werden. Der Großteil der Fassadenelemente kam in einer Breite von 1,5 m zur Ausführung und wurde mit einer Kombination aus Glas und Terrakottaplatten verkleidet. Eine Besonderheit im Erscheinungsbild des Gebäudes ist die abgestufte Ostseite des Gebäudes: jedes zweite Stockwerk bildet eine Stufe aus der Glasfassade, die somit eine Terrasse für die Bewohner bietet. Die Bewohner betreten die Terrassen über großformatige Schiebetüren in den Dimensionen 2,8 x 3 Meter. Für die Zwischenstockwerke wurden mittels einer Stahlkonstruktion seitlich anliegende Balkone geschaffen, was eine weitere Sonderlösung in der Konstruktion der anliegenden Fassadenelemente zur Folge hatte. Bei den sogenannten Wing-Elementen handelt es sich um Elemente mit 2,25 m Breite, die den Kaltbereich verkleiden. Sie dienen an den Balkonen als Wind- und Sichtschutz.

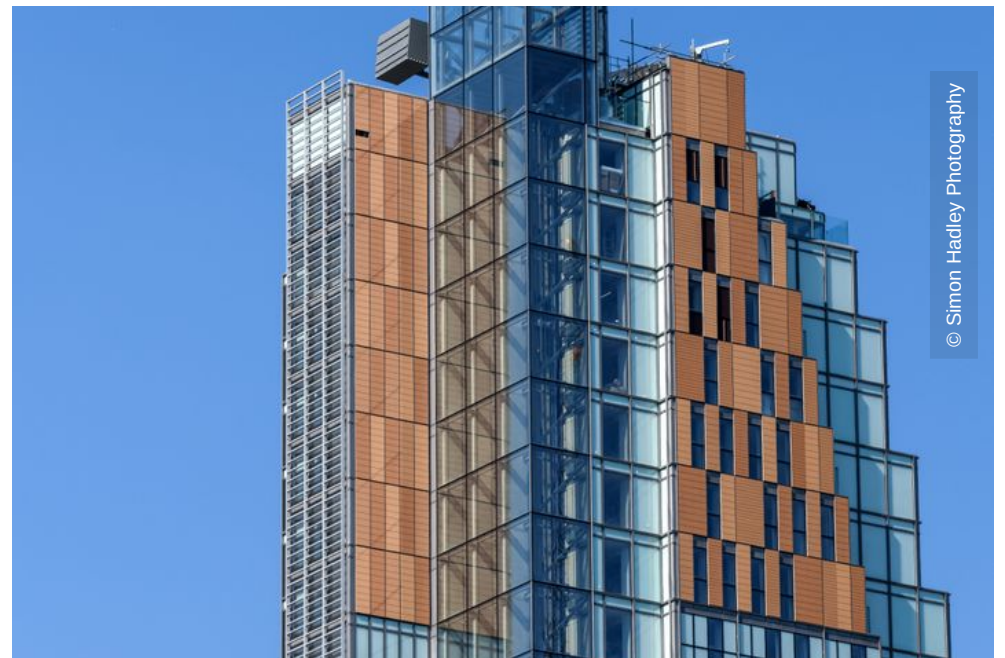
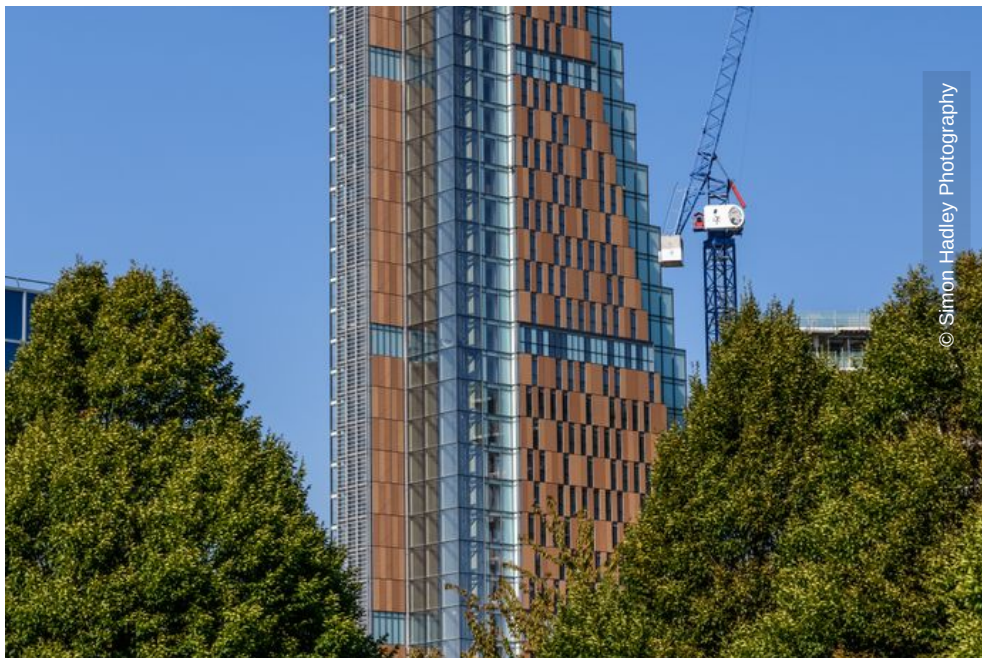
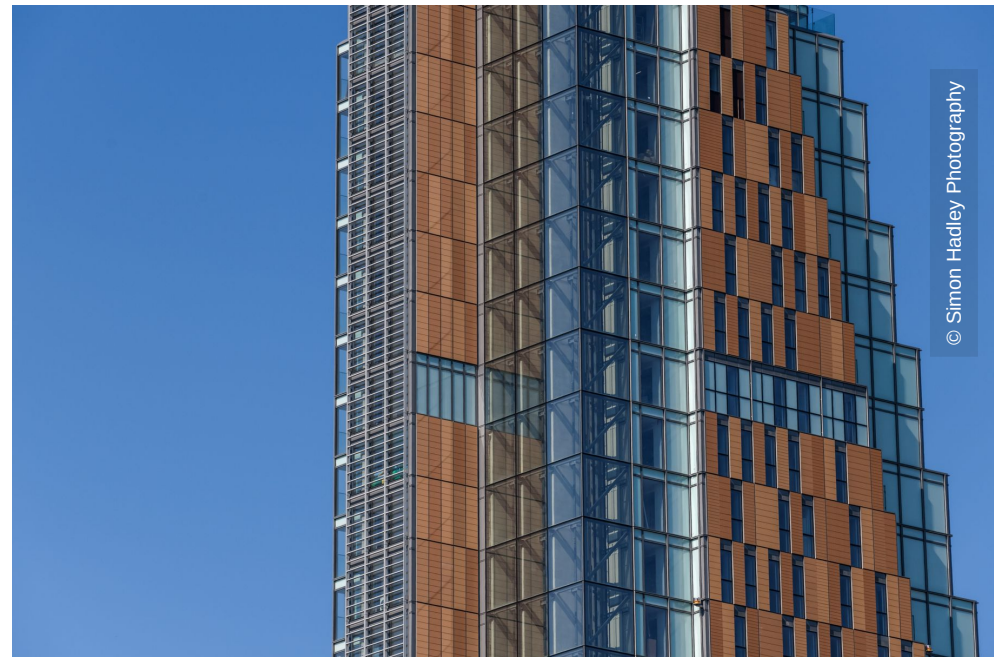
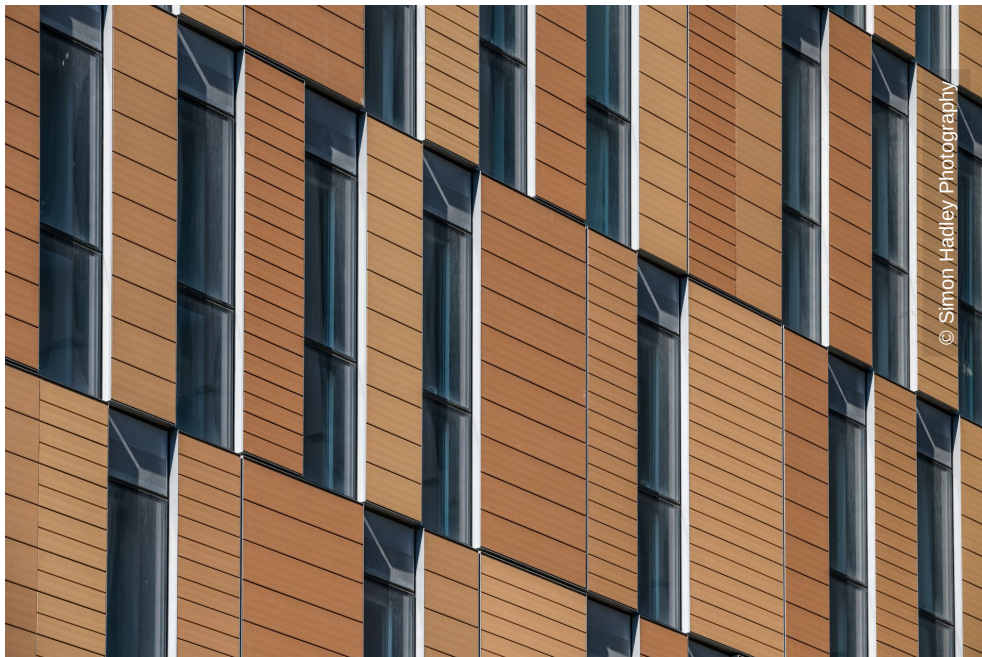
Allgemein

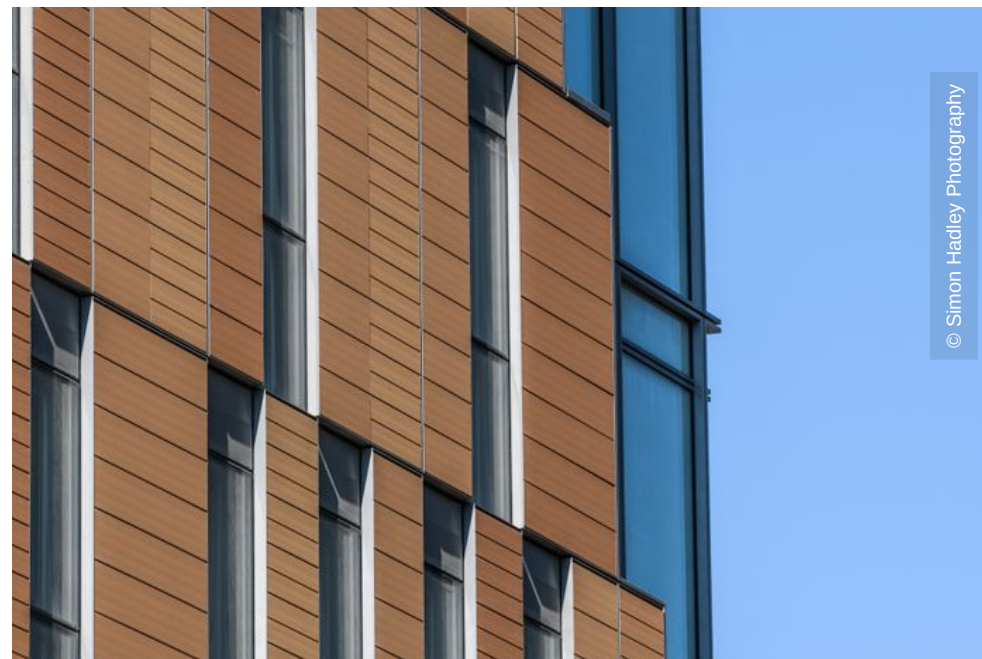
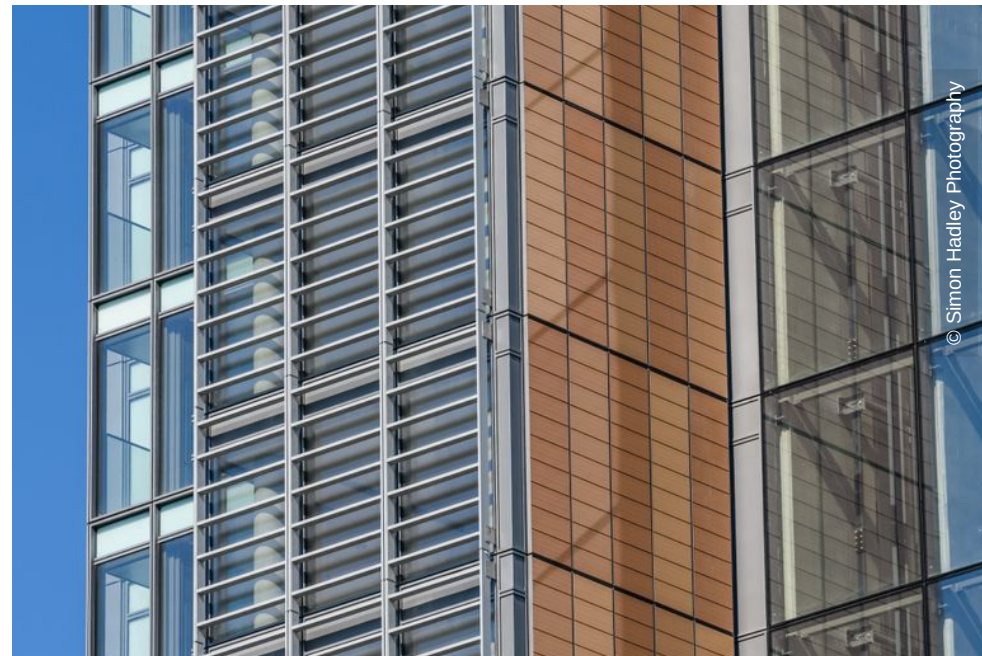
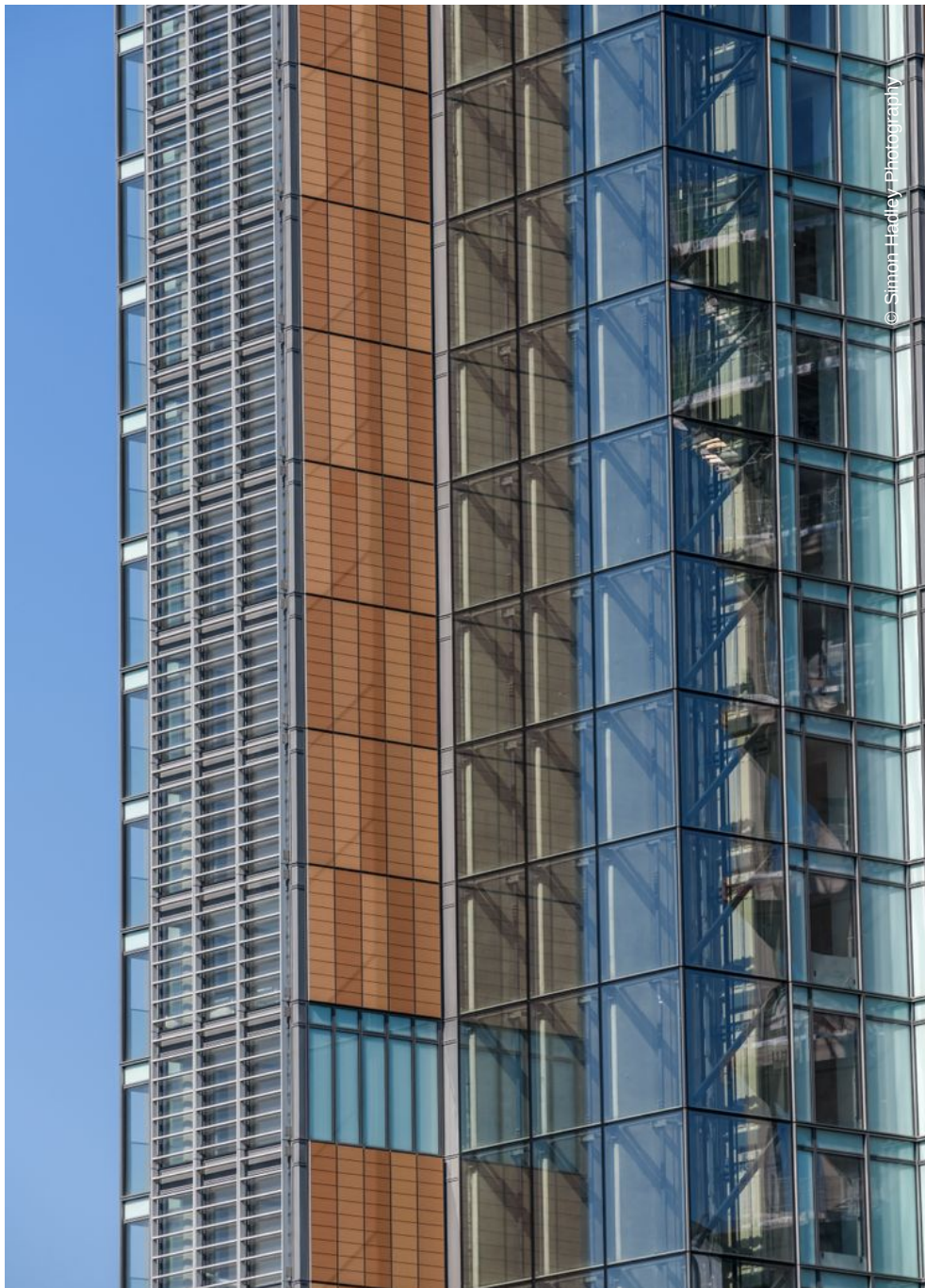
Gebäudetyp	Wohnen
Unternehmensbereich	Lindner Prater Ltd (DMCC BRANCH), Lindner Fassaden GmbH, Zweigniederlassung Arlesheim
Fertigstellung	2018
Architektur	PLP Architecture

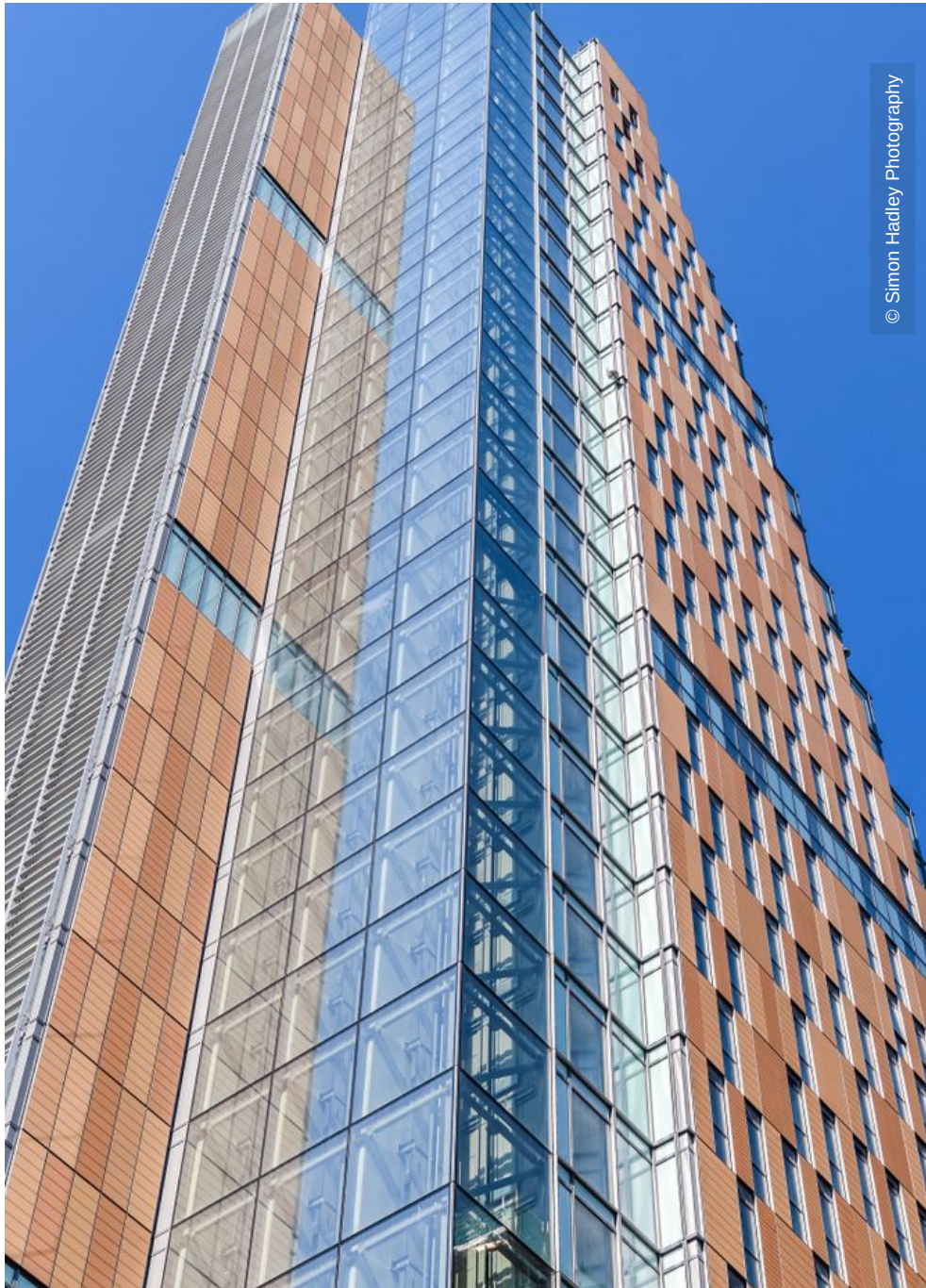
Ausführung der Gewerke

- Fassade

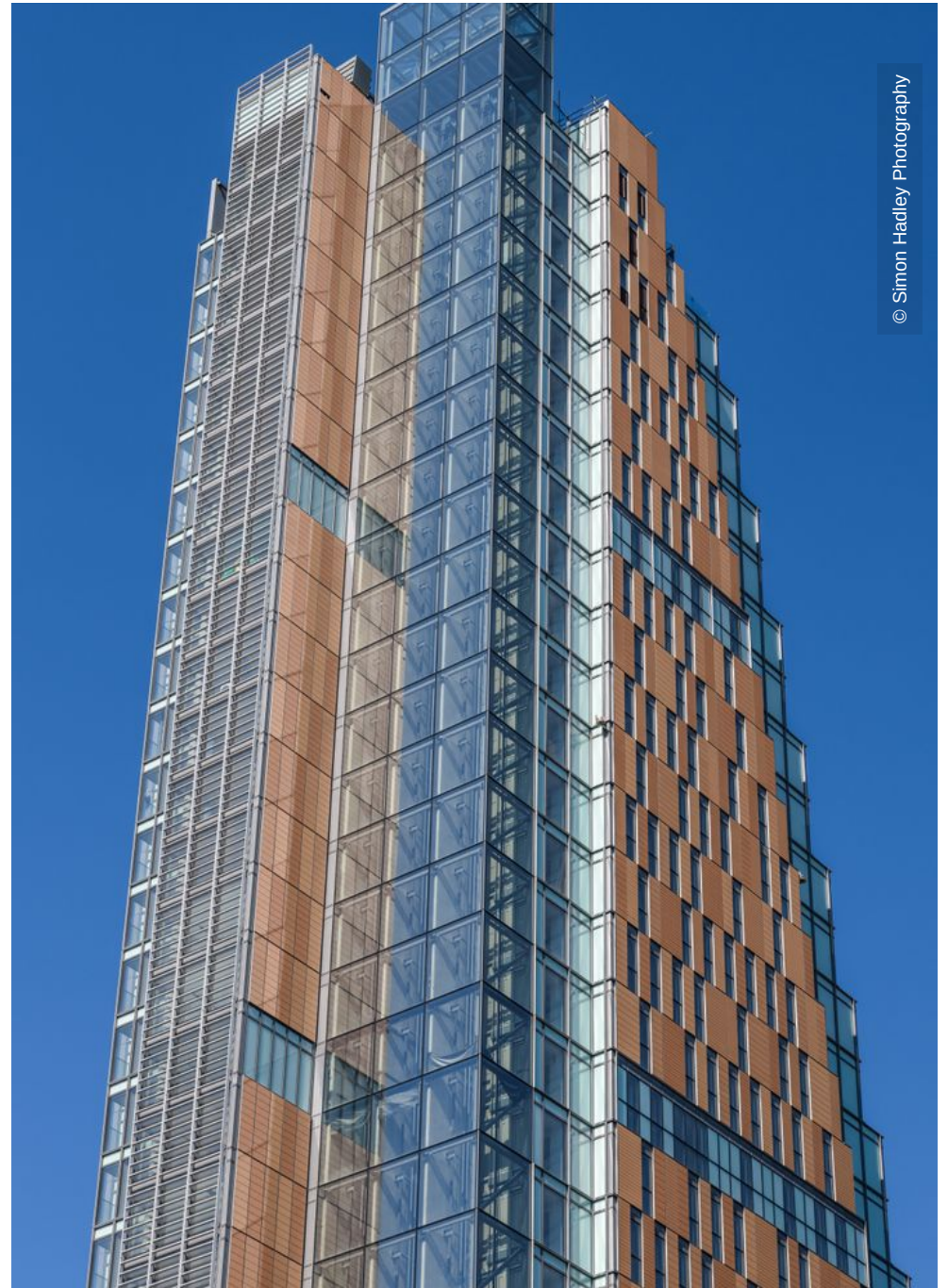




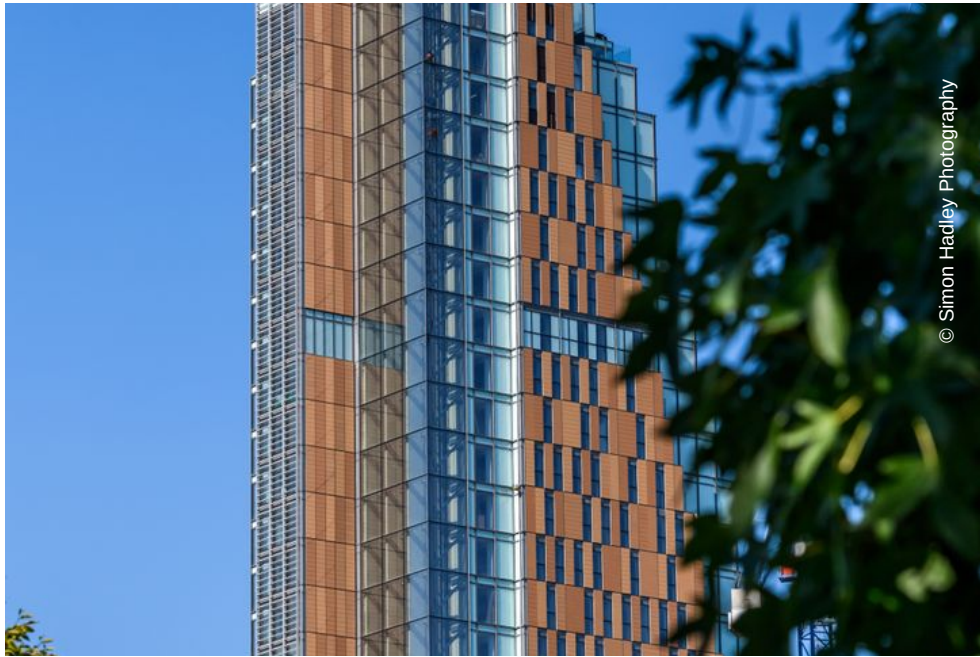




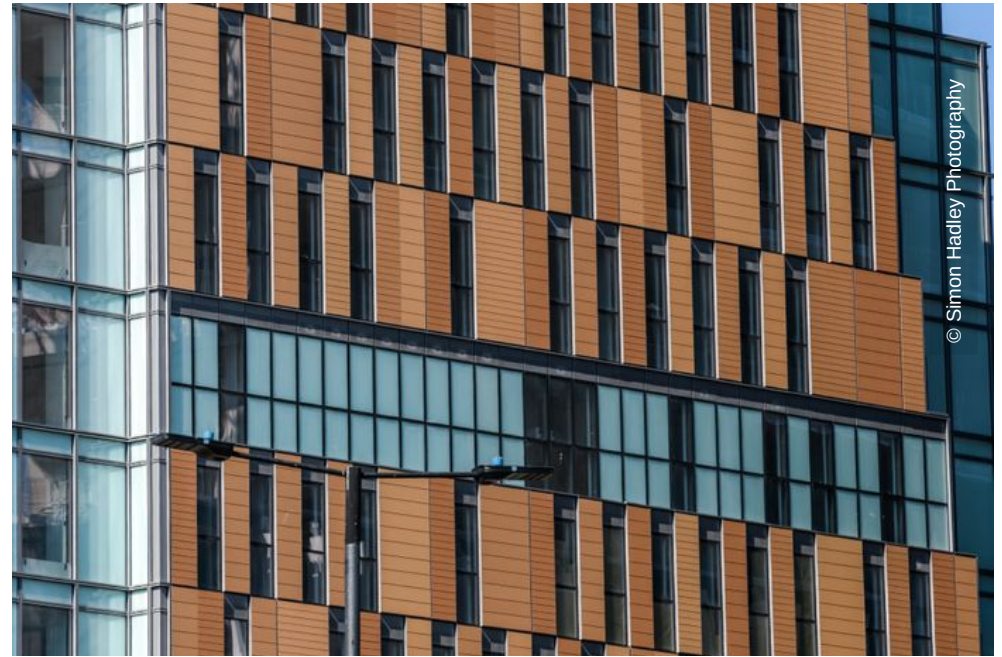
© Simon Hadley Photography



© Simon Hadley Photography



© Simon Hadley Photography



© Simon Hadley Photography