

NOVE by Citterio

München, Deutschland

 **Lindner**



© www.Lindner-Group.com

Projektbeschreibung

Der ehemalige Güterbahnhof nahe des Münchner Hauptbahnhofes war in den vergangenen Jahren der Gegenstand eines bedeutenden Stadtentwicklungsprojekts, dem Arnulfpark. Schnell schlossen sich die Baulücken, bis in 2016 mit dem Neubau NOVE auch die letzte von ihnen verschwand. Das Gebäude bringt Büroflächen auf einer Nutzfläche von 27.500 m² in das moderne Umfeld von Gewerbe, Wohnen und Kultur des Arnulfparks mit ein. Gleichzeitig hebt sich die von Antonio Citterio geschaffene Architektur bereits in der Außenansicht sichtbar von seinem Umfeld ab: Goldene Aluminiumrahmen zieren die Fenster und verleihen dem Gebäude eine markante, dreidimensionale Struktur. Im Innern finden sich vermehrt wärmere Materialien wie Holz und Naturstein. Das Ensemble strukturiert sich in sechs Regelgeschosse um ein zentrales, 23 m hohes Atrium sowie einen Hochhausstrakt mit neun Stockwerken. Für das nachhaltige Gebäudekonzept wurde das NOVE mit der Zertifizierung LEED Platin ausgezeichnet.

Lindner Objektdesign war als Spezialist für raumbildenden Ausbau mit der Ausführung von Tischlerarbeiten beauftragt. Hierin inbegriffen sind Holz-Wandverkleidungen sowie Holz-Lamellendecken und eine große Zahl an Türen mit verschiedenen Anforderungsprofilen. Durch die Verwendung von Holz aus zertifizierten Quellen und den Einsatz umweltfreundlicher Produktionsverfahren trug Lindner zur Gesamtzertifizierung des NOVE bei.

Allgemein

Gebäudetyp	Bürogebäude, Gebäudezertifizierung
------------	------------------------------------

Unternehmensbereich	Lindner SE Objektdesign
Fertigstellung	2016
Kunde	Horus Development GmbH
Architekt	Antonio Citterio and Partners Srl
Gebäudezertifizierung	LEED



Ausführung der Gewerke

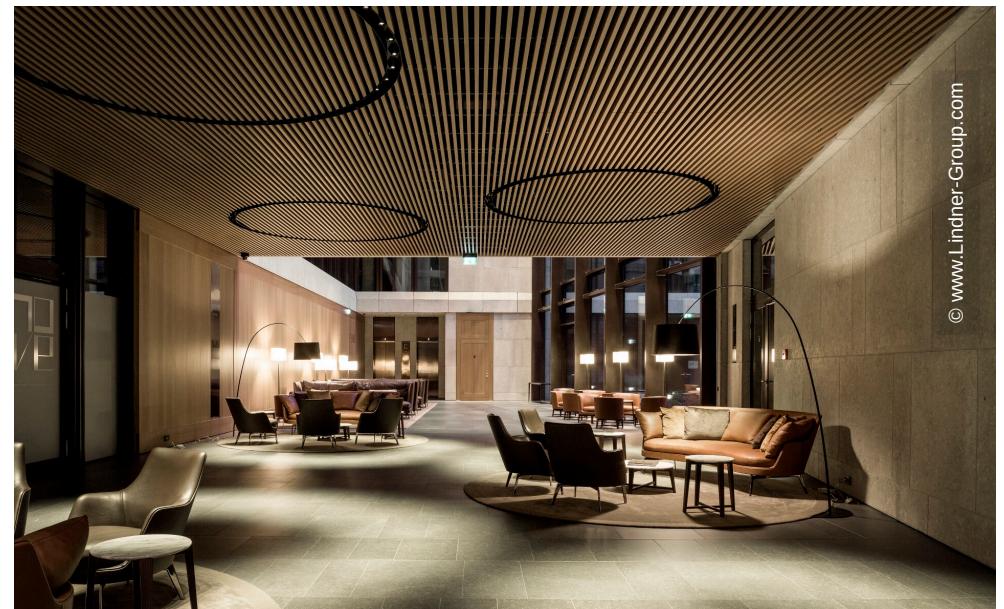
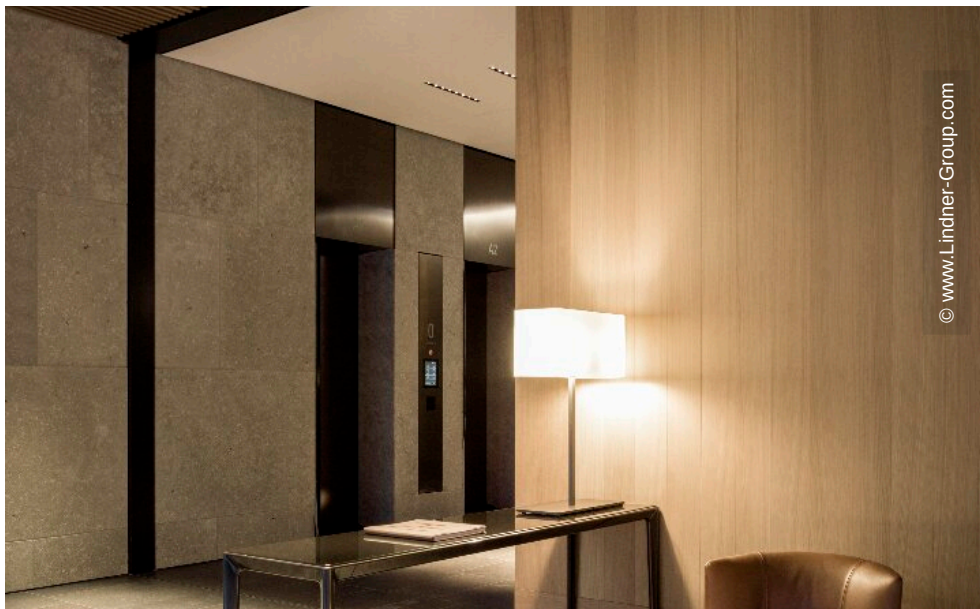
- **Wand**
Wand- und Deckenbekleidungen
- **Decke**
Wand- und Deckenbekleidungen
- **Türen**
Holztüren
- Tischlerarbeiten



© www.Lindner-Group.com



© www.Lindner-Group.com





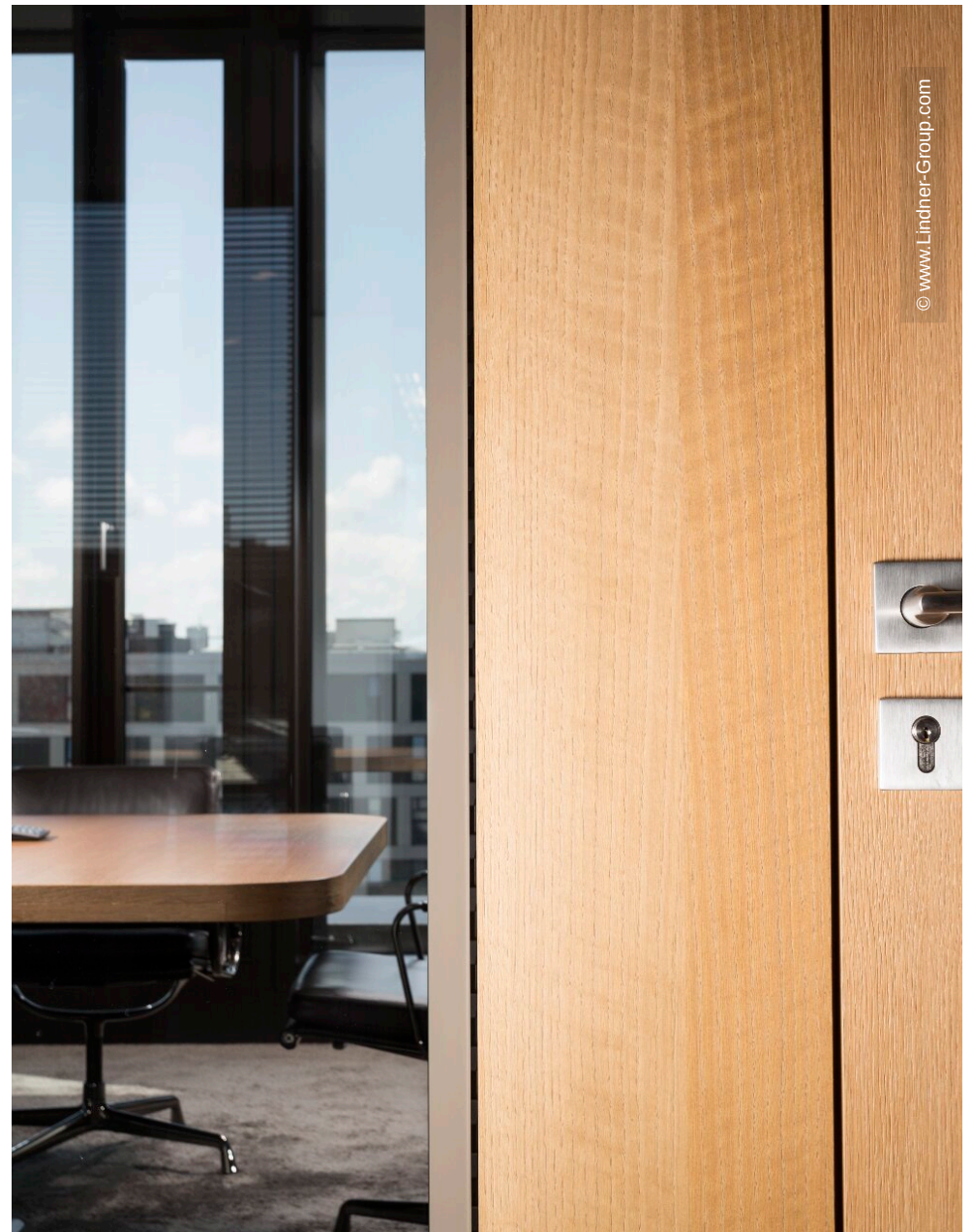
© www.Lindner-Group.com



© www.Lindner-Group.com



© www.Lindner-Group.com



STORAGE



© www.Lindner-Group.com