

# SpaceOffice

Weiden i. d. Opf., Deutschland





# Projektbeschreibung

Die Samhammer AG ist ein international tätiger Full Service Dienstleister mit 25 Jahren Erfahrung und über 500 Mitarbeitern in den Geschäftsbereichen Helpdesk, e-Commerce sowie Terminal Service. Mit dem SpaceOffice erweiterte das Unternehmen seinen Hauptsitz in Weiden in der Oberpfalz. Das Gebäude ist geprägt von "spacigem" Design, sowohl im Bezug auf die futuristische Optik als auch die offene Raumgestaltung. Dabei bietet es 170 Arbeitsplätze für die Unternehmensbereiche Softwareentwicklung, Logistik sowie das neu gegründete Technologische Institut für angewandte Künstliche Intelligenz (TIKI).

Lindner trug zum SpaceOffice der Samhammer AG mit Gipskartonheiz-/kühldecken bei. Diese finden sich zum einen in den Großraumbüros des Gebäudes, wo sie in glatter Ausführung mit den inaktiven, perforierten Flächen zusammenwirken und somit ein optisch spannendes Bild ergeben. Gleichzeitig sorgen sie für die behagliche und energieeffiziente Temperierung der Räume. Darüber hinaus wurden die Decken auch in zahlreichen Besprechungszimmern im SpaceOffice installiert, auch hier wird mithilfe des Systems die Temperatur gesteuert.

## Allgemein

<b>Gebäudetyp</b>	Bürogebäude
<b>Unternehmensbereich</b>	Lindner SE   Decke
<b>Fertigstellung</b>	2018
<b>Architektur</b>	Yellow Space Architektur, Architekturbüro Manfred Schwemmer

Kunde

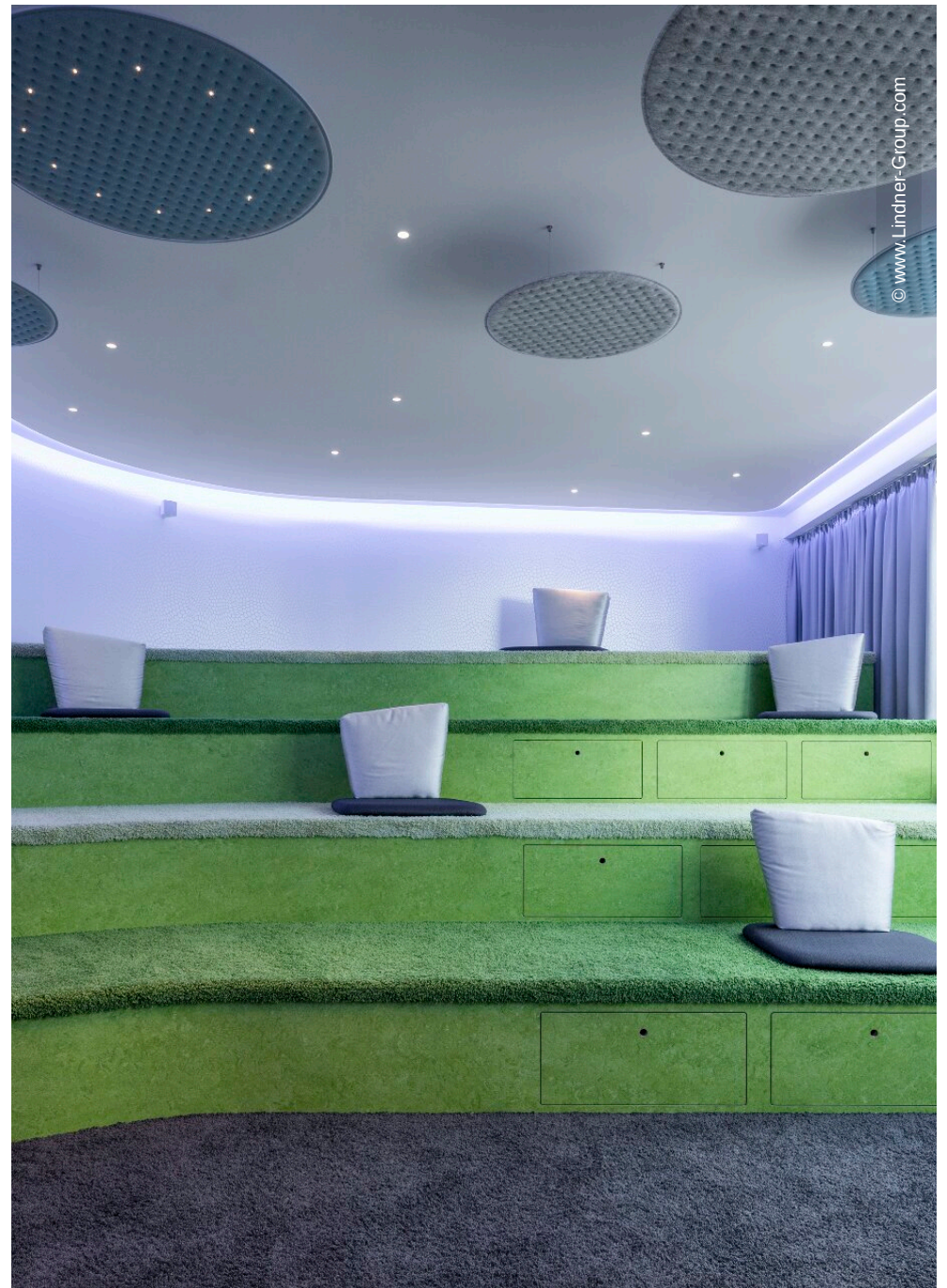
Samhammer AG

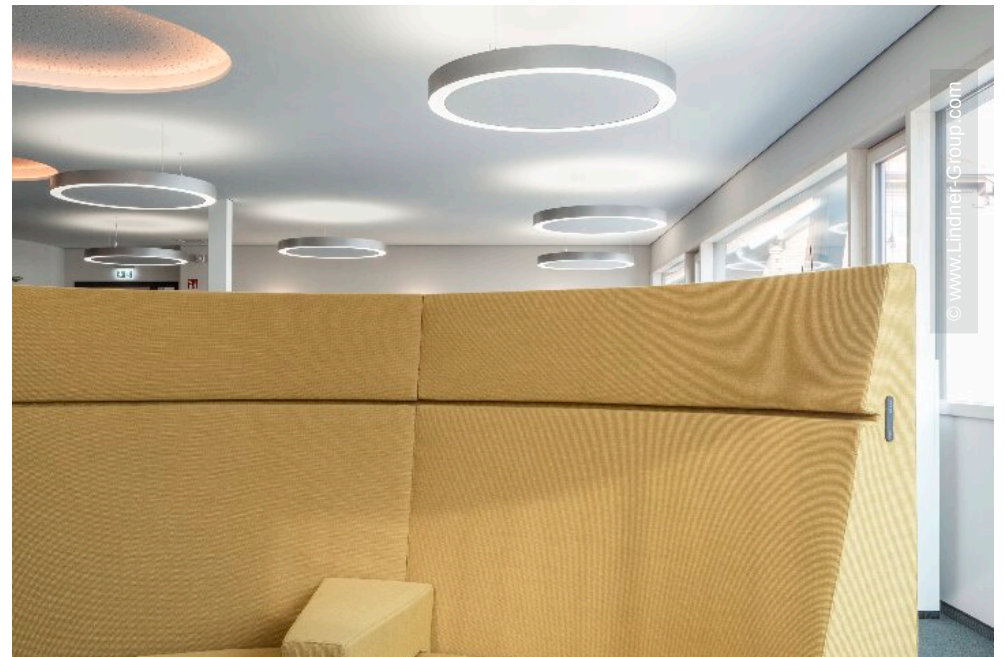
## Ausführung der Gewerke

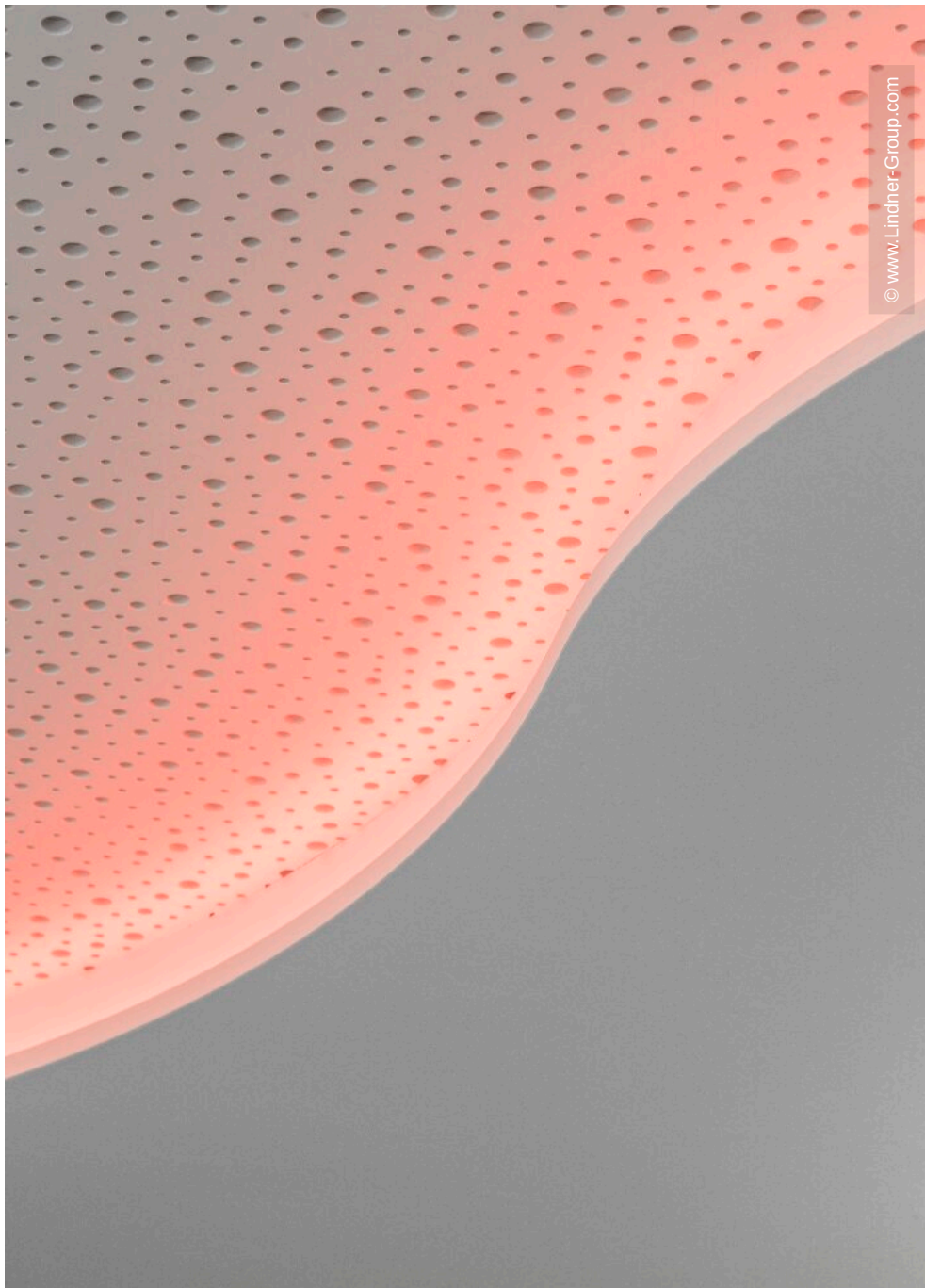
- **Decke**

Gipskartonheiz-/kühldecken  
Plafotherm® GK HEKDA®

375 m<sup>2</sup>



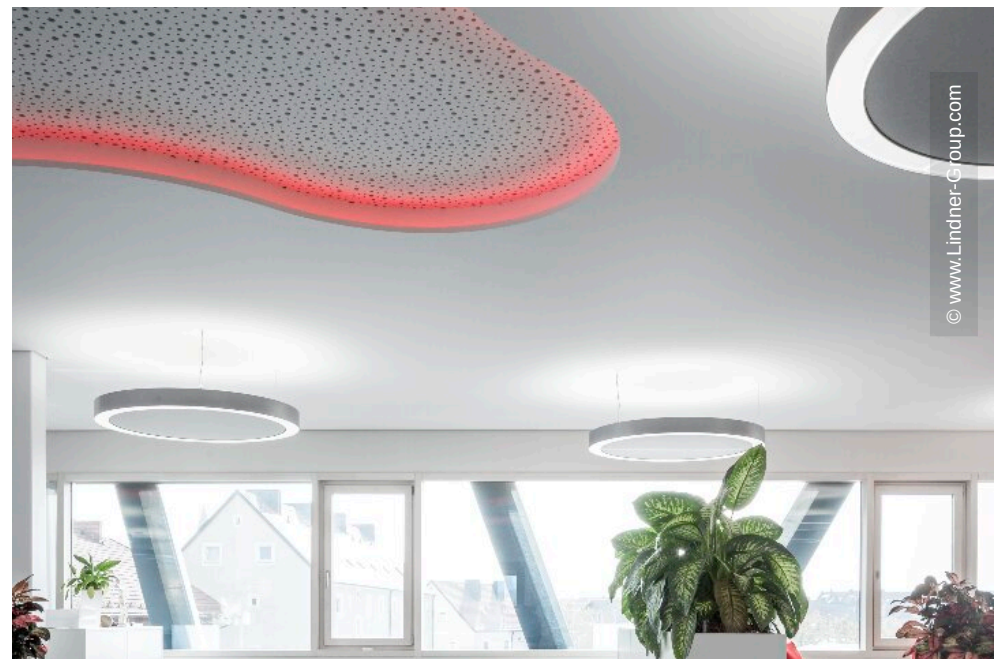




© www.Lindner-Group.com



© www.Lindner-Group.com



© www.Lindner-Group.com

