

# Hilton Garden Inn

Wiener Neustadt, Österreich





# Projektbeschreibung

Das Vier-Sterne-Hotel Hilton Garden Inn Wiener Neustadt bietet insgesamt 133 Zimmer am örtlichen Stadtpark in der Nähe des Stadtzentrums.

Lindner verbaute bei diesem Projekt Einhänge- und Flurdecken mit der Oberflächenvariante TOUCHdesign Lunar. Diese wurden im Bereich der Rezeption, in den Flurbereichen des Eingangsbereichs und im Restaurant verbaut. Ihre Hochglanzoberfläche aus gehämmertem Edelstahl verleiht den Decken einen besonderen dreidimensionalen Charakter, bei dem sich die Farben und Formen des Raumes im Deckenbild zerklüftet widerspiegeln. In Verbindung mit einer Perforation und akustischen Einlagen wurde eine gleichermaßen funktionale wie optisch herausragende Lösung geschaffen.

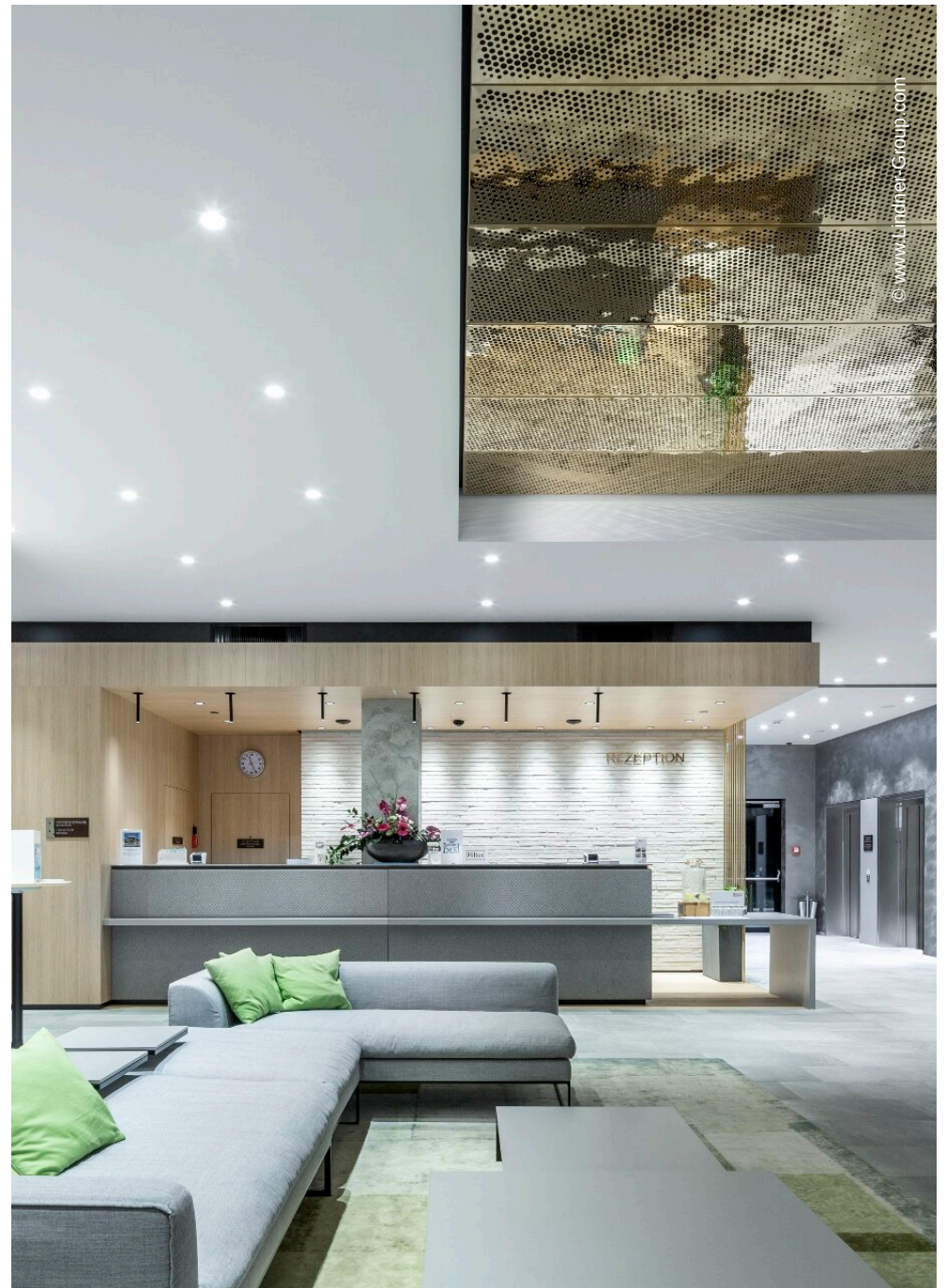
## Allgemein

<b>Gebäudetyp</b>	Hotels & Resorts
<b>Unternehmensbereich</b>	Lindner SE   Decke, Lindner GmbH
<b>Fertigstellung</b>	2018
<b>Architektur</b>	Kaltenbacher Architekten

# Ausführung der Gewerke

- Decke









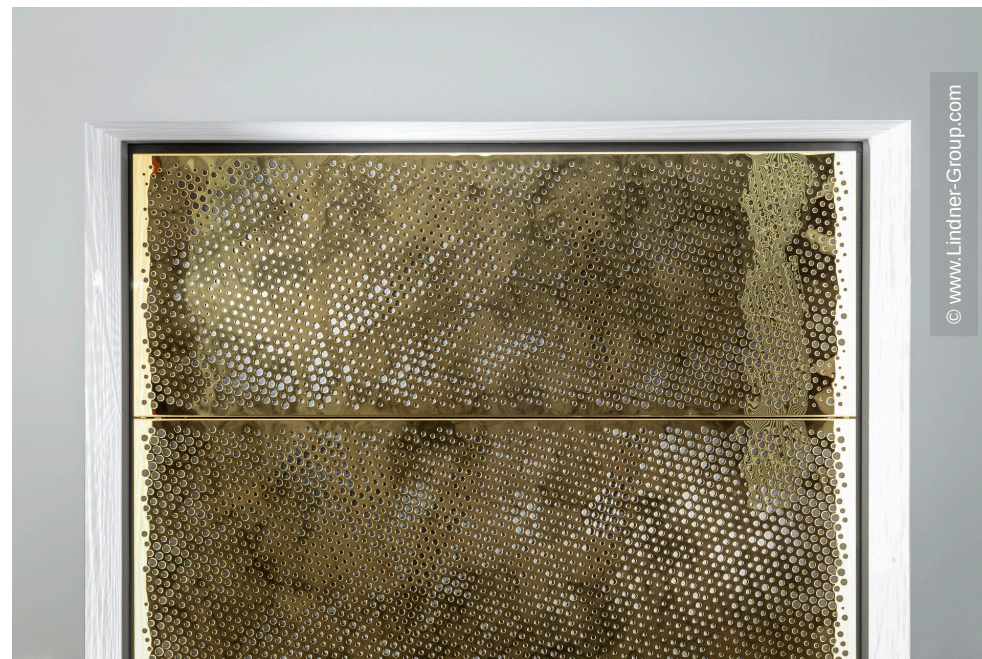
© www.Lindner-Group.com



© www.Lindner-Group.com

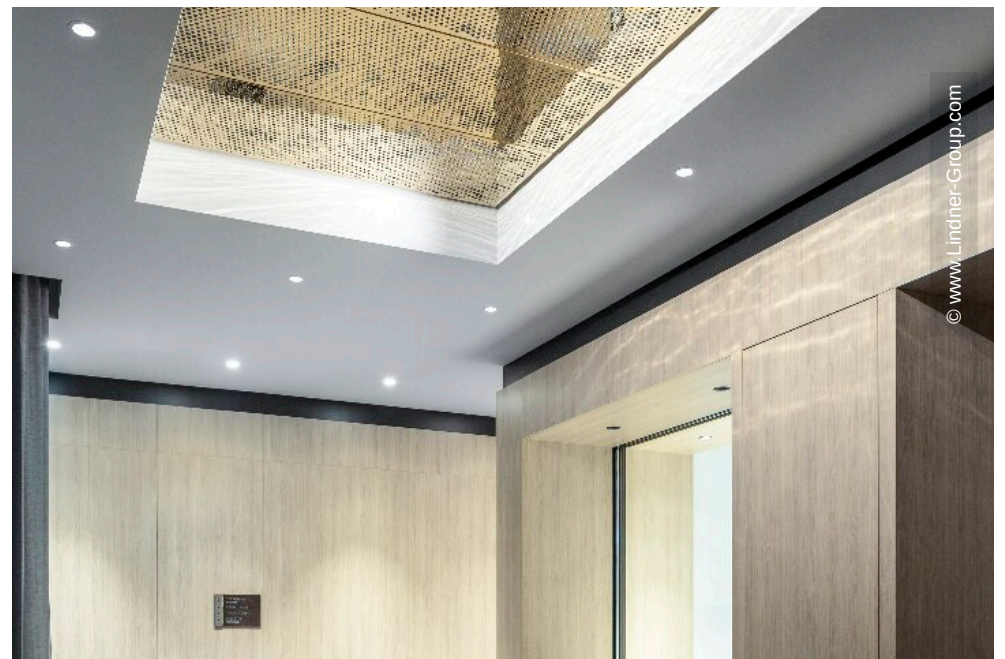
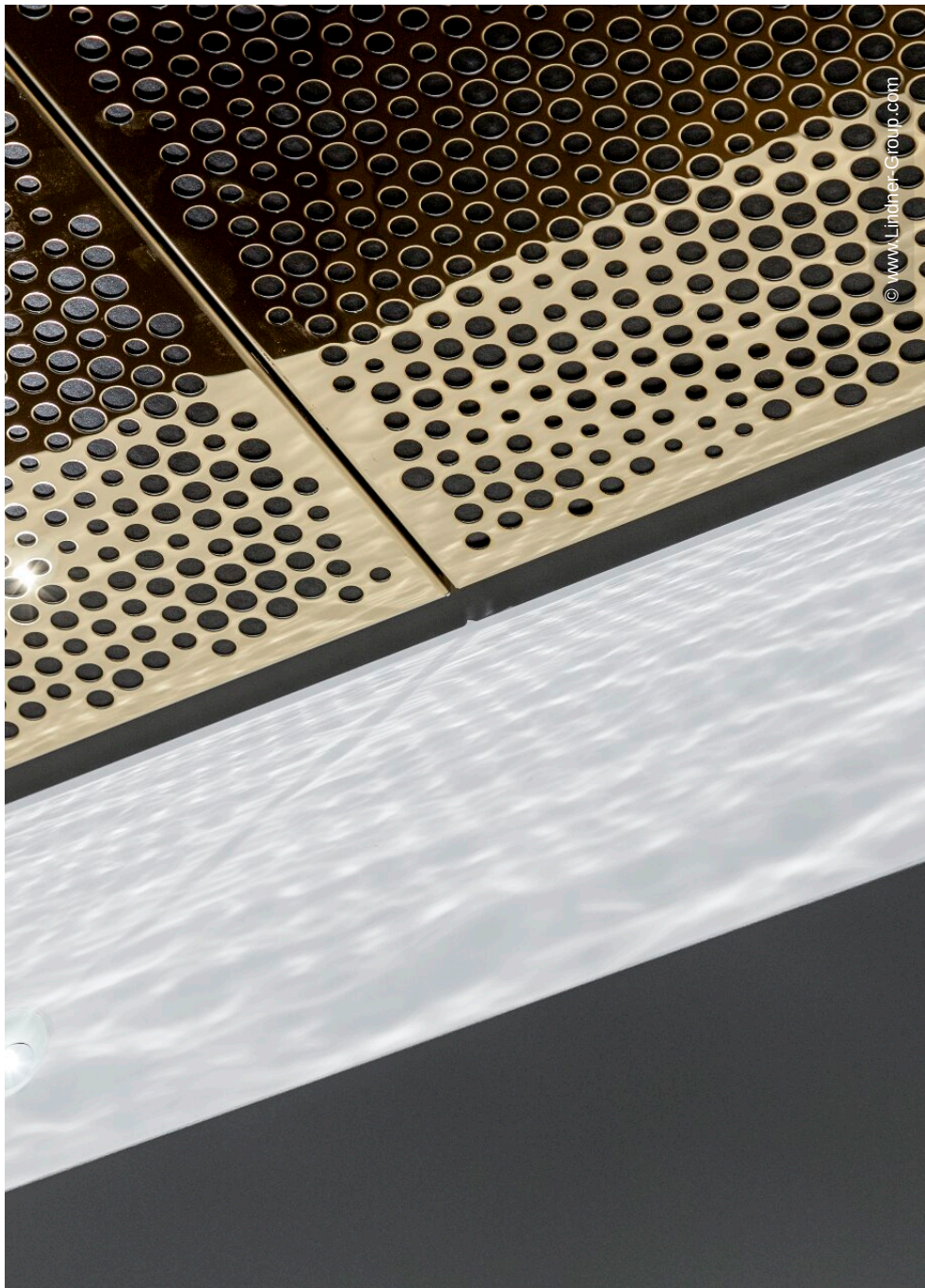


© www.Lindner-Group.com



© www.Lindner-Group.com







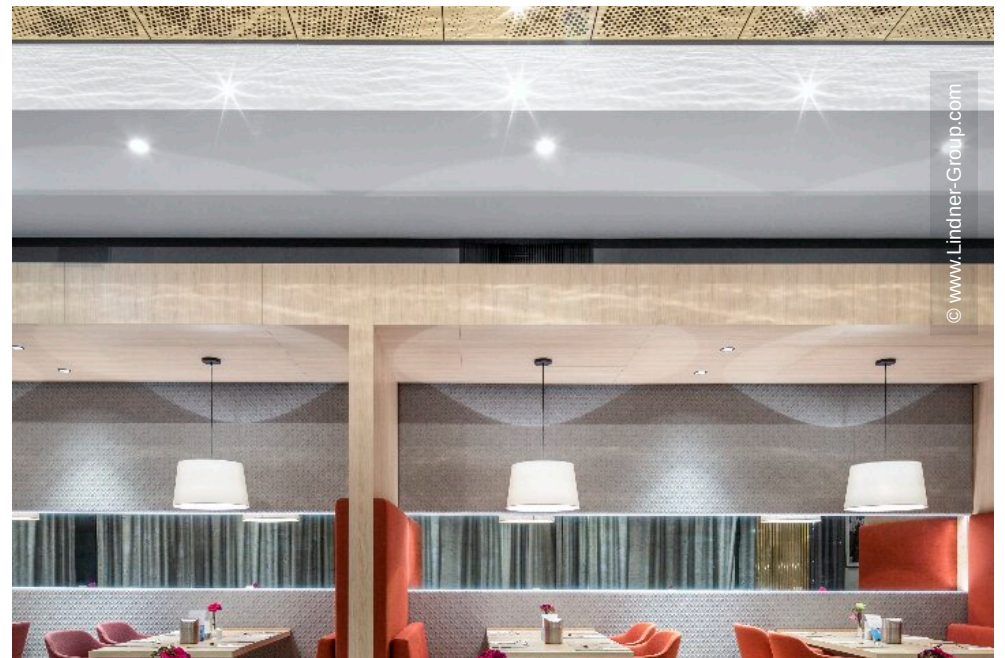
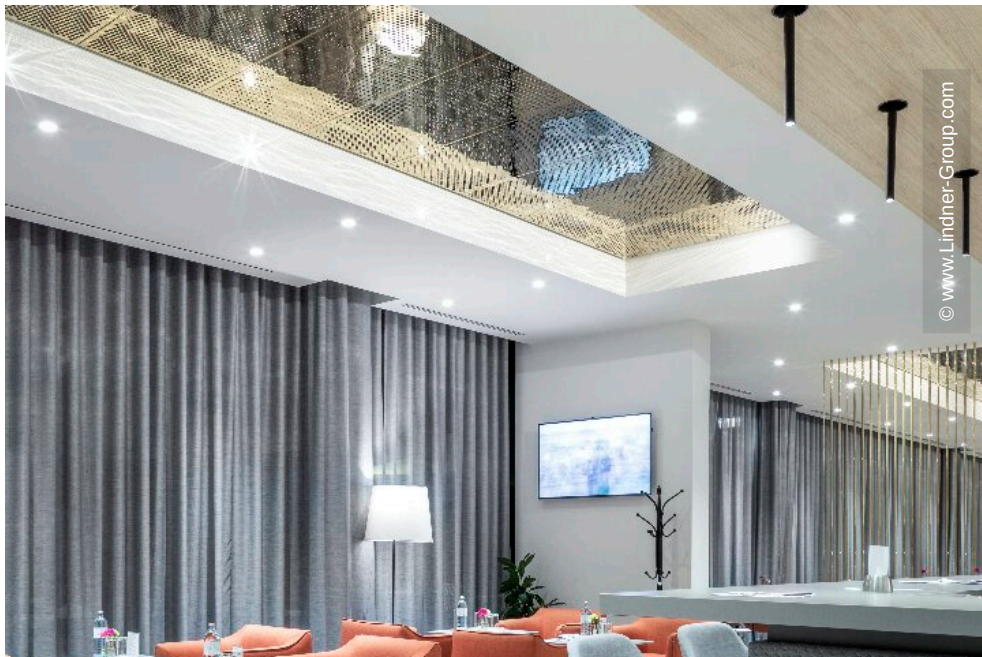


© www.Lindner-Group.com



© www.Lindner-Group.com







© www.Lindner-Group.com

