

Generali Tower

Mailand, Italien

 **Lindner**



© Paolo Riolzi studio

Projektbeschreibung

Der Torre Generali (Generali-Turm) in Mailand ist ein Bürogebäude und nach dem Torre Unicredit und dem Torre Allianz das dritthöchste Hochhaus der Stadt und des Landes. Im Volksmund wird der Turm aufgrund seiner verdrehten Optik auch als Lo Storto (Der Verdrehte) bezeichnet. Das Gebäude besitzt eine Höhe von 177 Metern und bietet auf 44 Ebenen Büroräume für den italienischen Versicherungskonzern Assicurazioni Generali.

Der Turm wurde großflächig mit Lindner Doppelböden des Typs NORTEC ausgestattet. Durch diese Lösung konnten technische Installationen und Kabeltrassen geschickt im Bodenhohlraum verborgen werden um größere architektonische Freiheit zu gewinnen. An den erforderlichen Stellen wurden passende Auslässe geschaffen. Darüber hinaus kann der Boden an jeder beliebigen Stelle geöffnet werden, was Wartungsarbeiten begünstigt. Ein attraktives Finish wird über bauseitig aufgebrachte Bodenbeläge erreicht.

Allgemein

Gebäudetyp	Bürogebäude
Unternehmensbereich	Lindner SE Interior Product Supply
Fertigstellung	2018 - 2019
Architekt	Zaha Hadid Architects
Generalunternehmer	C.M.B. Cooperativa Muratori e Braccianti di Carpi
Bauleitung	Liuni S.P.A.

Ausführung der Gewerke

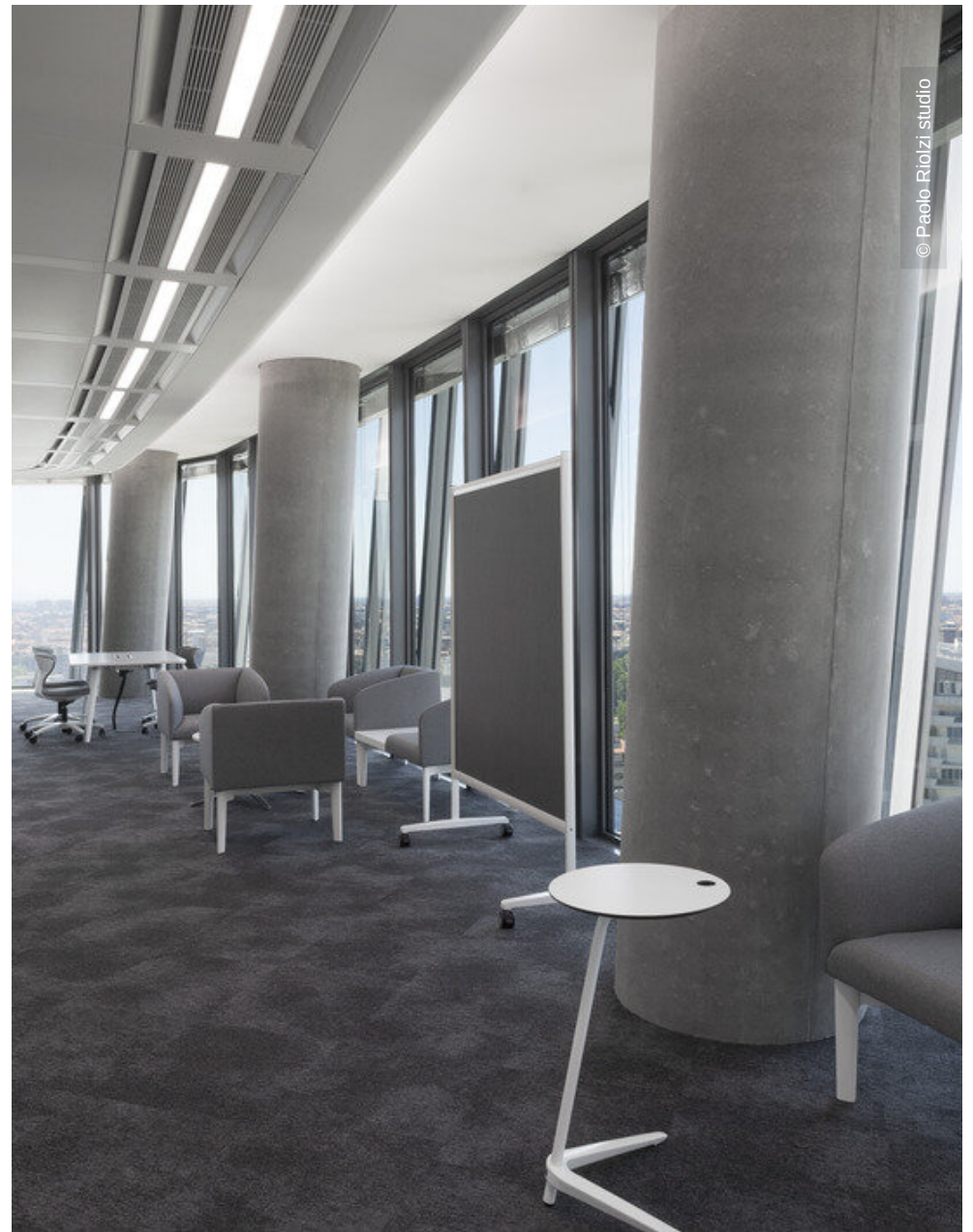
- **Boden**

Calciumsulfatplatten
NORTEC

30000 m²



© Paolo Riolzi studio



© Paolo Riolzi studio



© Paolo Riolzi studio