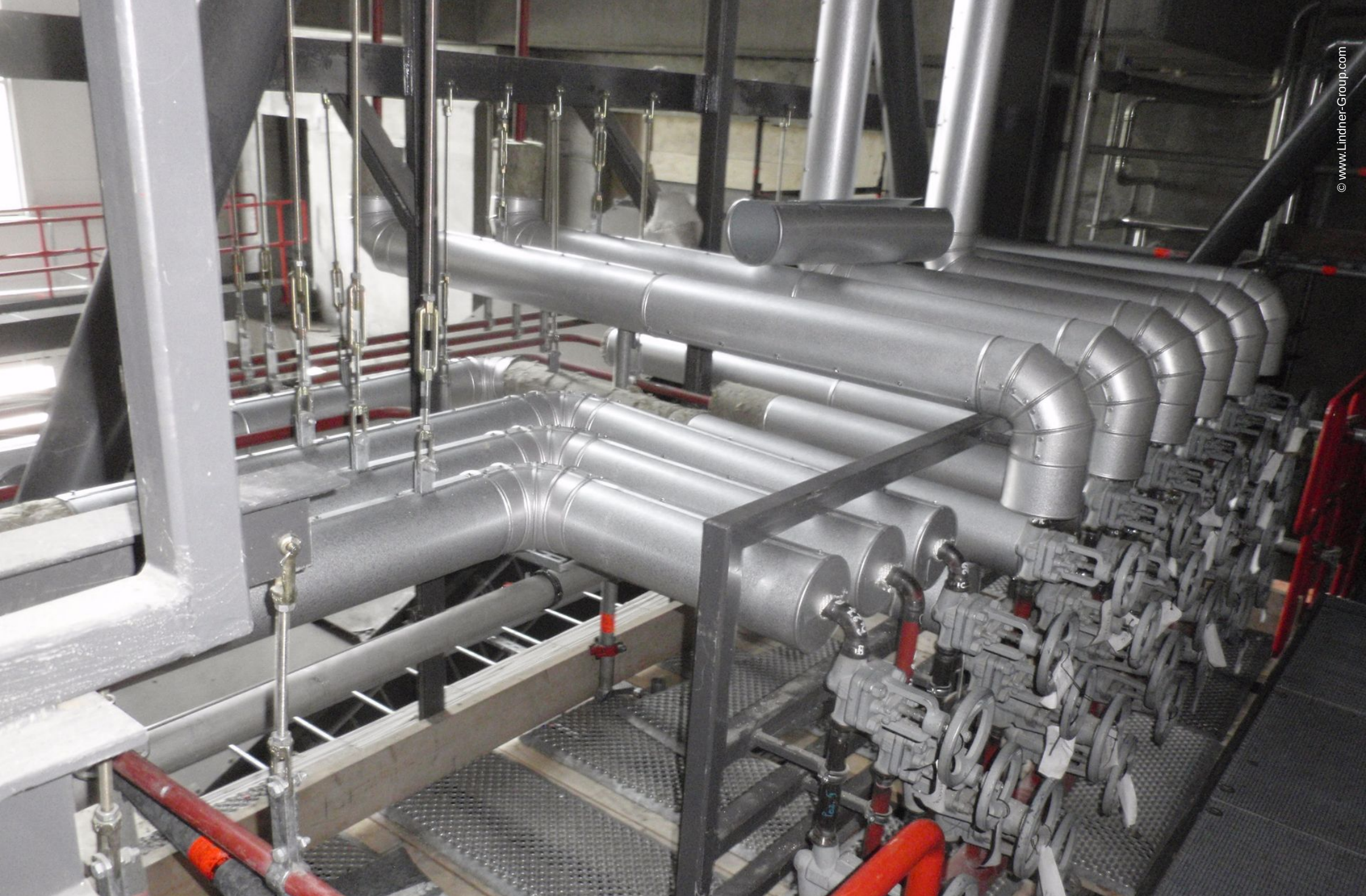


EfW Boden

Boden, Schweden



Projektbeschreibung

Bodens Energi AB erweiterte ihr bestehendes Werk in Boden um eine neue abfallbefeuerte KWK-Leitung (P18) mit einer Wärmekapazität von 35 MW. Die Leitung P18 wurde in die bestehende Anlage integriert und in einem neuen, separaten Gebäude untergebracht. Lindner isolierte den Kessel, die Kanäle und die Rohrleitungen über einen Bereich von 5.900 m².

Allgemein

Gebäudetyp	Kraftwerke
Unternehmensbereich	Lindner Isoliertechnik &
Fertigstellung	2018
Kunde	Bodens Energie AB

Ausführung der Gewerke

- Isoliertechnik

5900 m²





