

AFI Vokovice

Prag, Tschechien





Projektbeschreibung

AFI VOKOVICE handelt es sich um ein vom renommierten Architekturbüro DAM architects entworfenes Verwaltungsgebäude.. Das Projekt besteht aus zwei separaten Gebäuden mit 6 und 8 Etagen, die eine vermietbare Fläche von 14.000 m² bieten werden, aufgeteilt in Büro-, Einzelhandels- und Lagerräume.

Zum Objekt gehört eine Tiefgarage mit ausreichender Kapazität für 285 Stellplätze.

AFI VOKOVICE bietet hochflexible Lösungen für moderne Büroflächen mit neuester Technologie und innovativer Architektur. Jedes Stockwerk kann als eine Einheit von 1.840 m² (Gebäude A) oder 490 m² (Gebäude B) gemietet werden, mit der Möglichkeit, die Fläche in kleinere Einheiten ab 200 m² zu unterteilen.

Die Gebäude sind energieeffizient konzipiert und wurden mit dem LEED-Platin-Zertifikat ausgezeichnet.

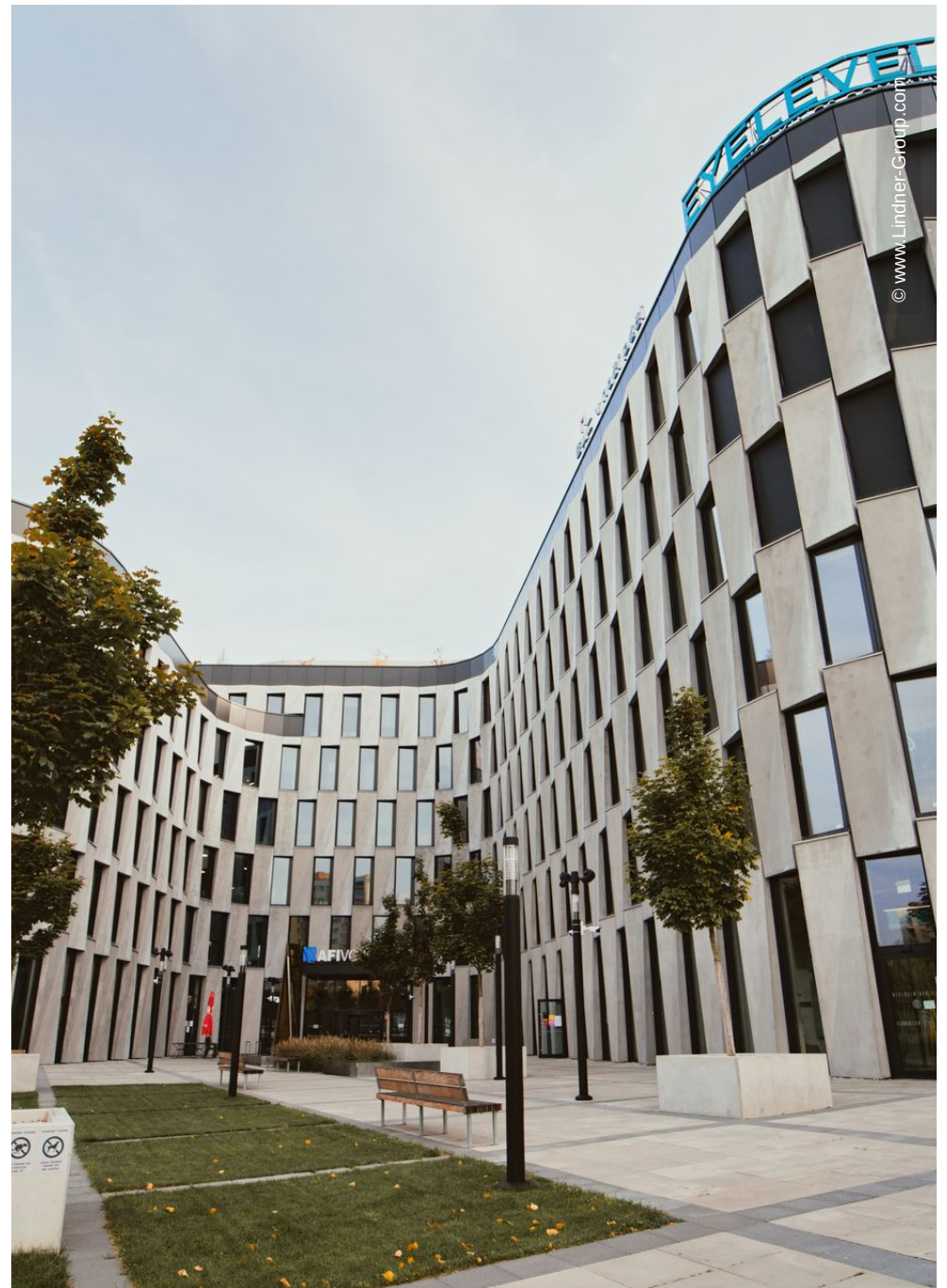
Das Projekt AFI VOKOVICE wurde im August 2018 fertiggestellt.

Allgemein

Gebäudetyp	Verkaufsflächen, Bürogebäude
Unternehmensbereich	Lindner SE Interior Product Supply
Fertigstellung	2017 - 2018
Kunde	AFI Vokovice
Architektur	DAM architekti s.r.o

Ausführung der Gewerke

- **Boden**
 - Calciumsulfatplatten
NORTEC
FLOOR and more®
 - Holzwerkstoffplatten
LIGNA

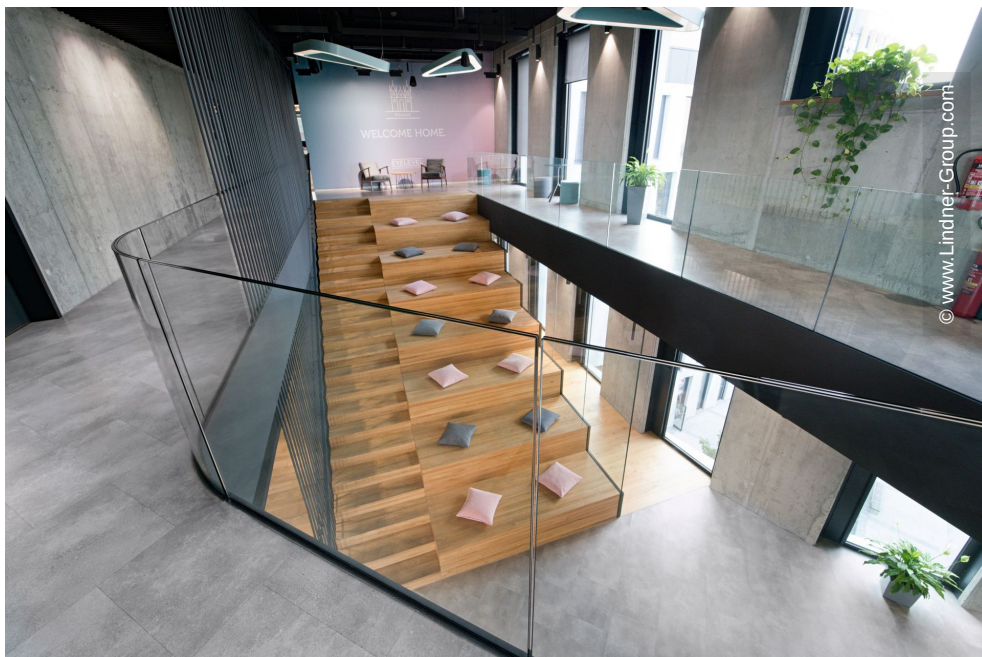




© www.Lindner-Group.com



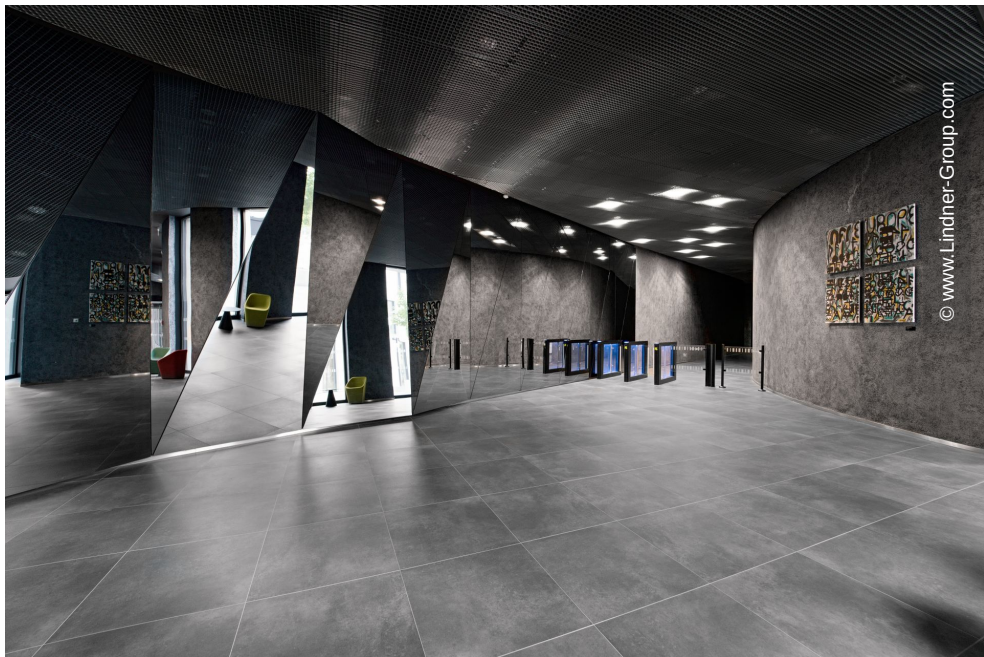
© www.Lindner-Group.com



© www.Lindner-Group.com

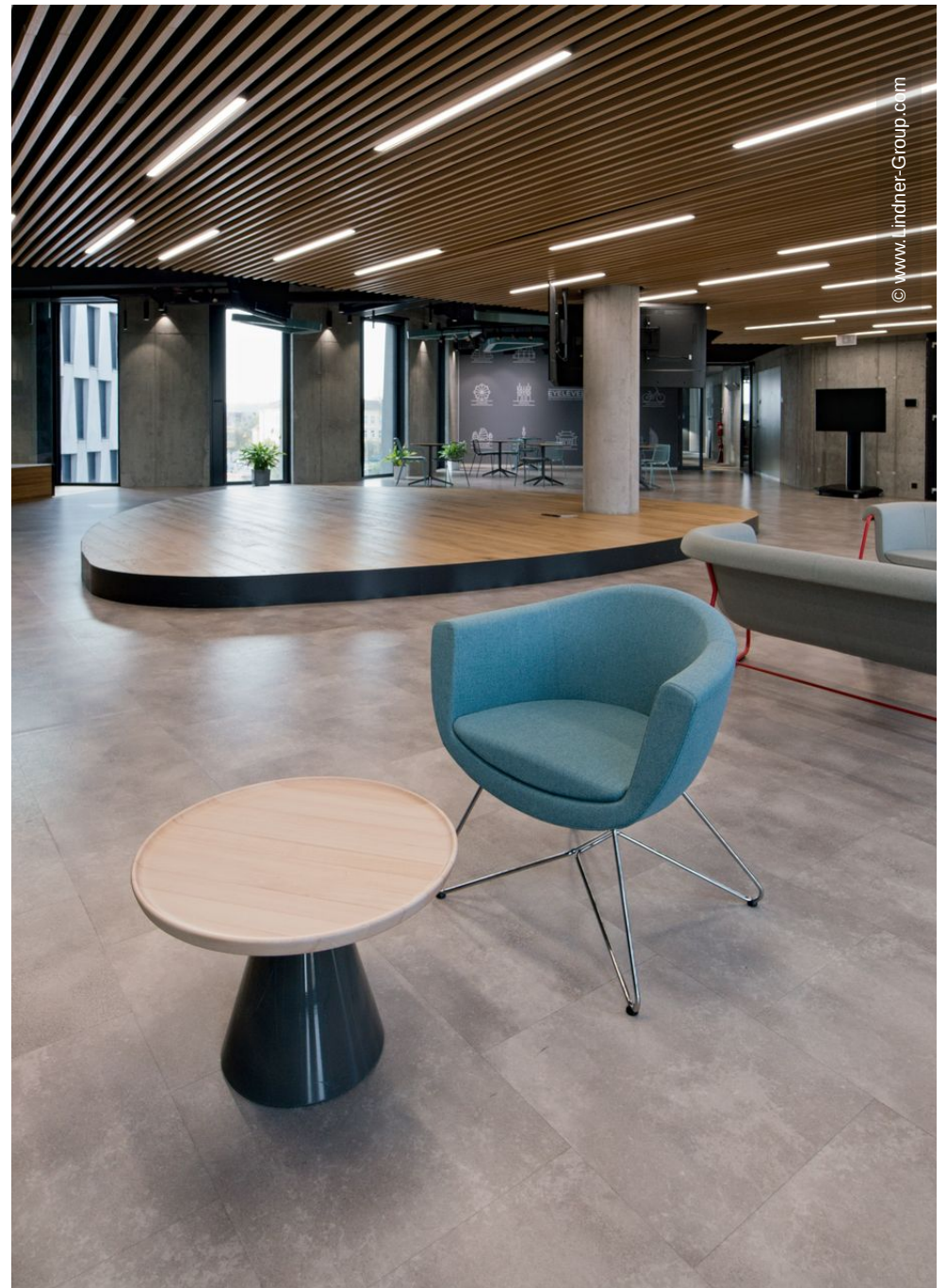


© www.Lindner-Group.com





© www.Lindner-Group.com



© www.Lindner-Group.com

