

Quartier Heidestrasse, Berlin - Ausbau CORE

Berlin, Deutschland





Projektbeschreibung

Das Quartier Heidestrasse im Herzen Berlins ist eines der vielen Großprojekte, für die die Lindner SE als zuverlässiger Komplettanbieter beauftragt wurde. Lindner erhielt mit dem QH Core, QH Spring und dem QH Track Aufträge für zahlreiche Teilprojekte des Bauprojekts. Mit der Auftragsunterzeichnung 2020 wurde bereits der Grundstein für eine langjährige Zusammenarbeit bis ins Jahr 2023 gelegt. Das QH Core, mit seiner auffälligen Backstein-Fassade fügt sich ideal ins Berliner Stadtbild und spiegelt den neumodernen Industriecharakter des damaligen Bahn- und Gewerbegebietes perfekt wider.

Das QH Core umfasst sowohl Büros, Wohnungen, Restaurants als auch Flächen für den Einzelhandel. Hier war Lindner nicht nur zuständig für sämtliche Innenausbaugewerke, sondern lieferte und montierte zudem Produkte aus eigener Fertigung – darunter befanden sich diverse Lindner Wandsysteme, Innentüren, Hohlraum- und Doppelböden, sowie Deckensysteme.

Der begrünte Innenhof, um den sich das Gebäude rankt, bildet den Mittelpunkt und Ruhepol der Anlage. Hier genießen Wohnungsmieter einen herrlichen Blick ins Grüne, während die Büros und andere Nutzflächen zur Heidestraße ausgerichtet sind.

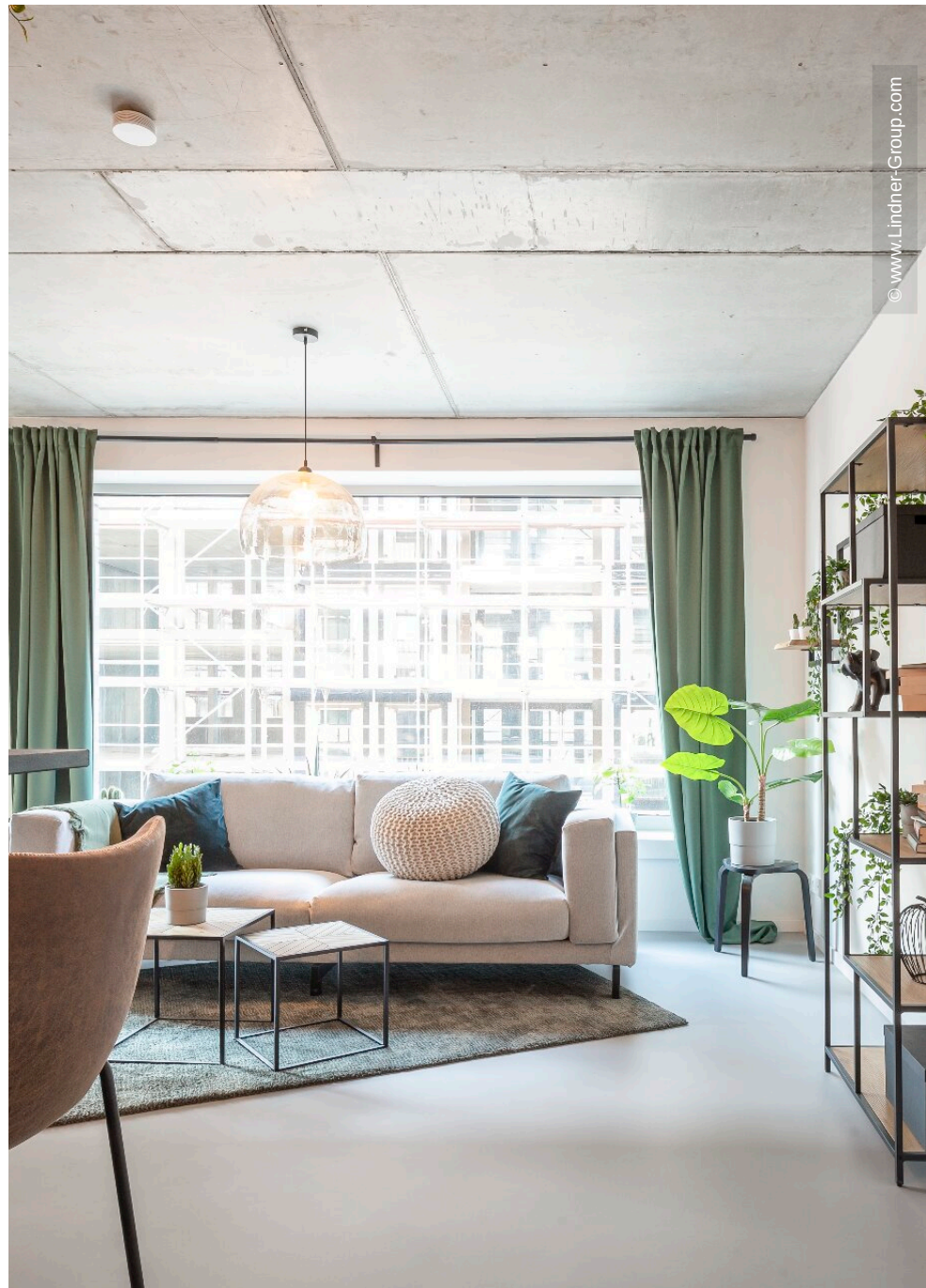
Allgemein

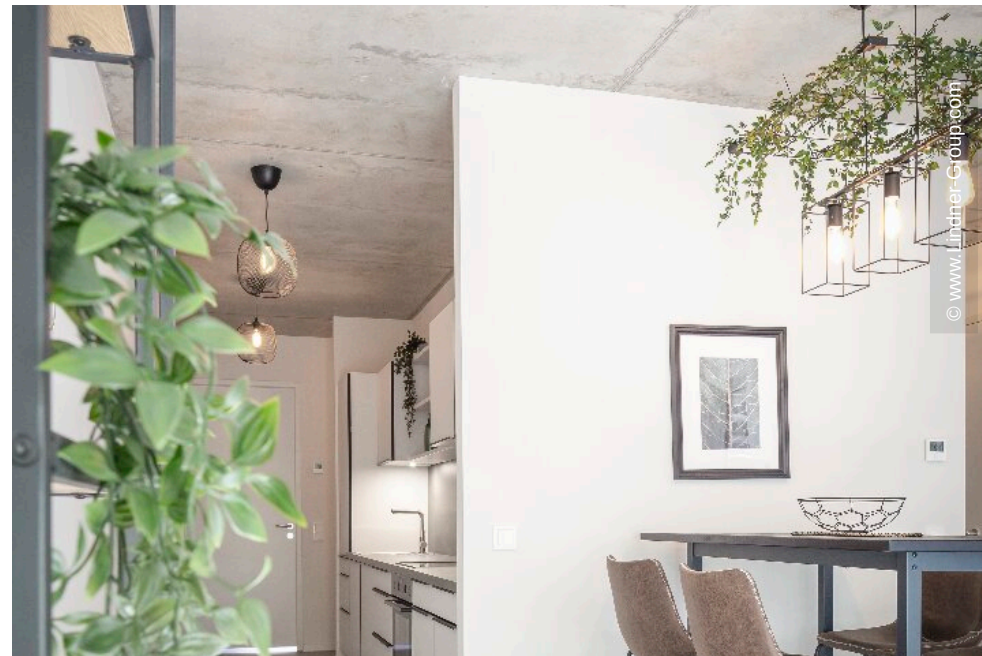
| | |
|----------------------------|------------------------------------------------------------------------------------------|
| Gebäudetyp | Bürogebäude, Geschäfte, Freizeit und Kultur, Hotels & Resorts |
| Unternehmensbereich | Lindner SE Ausbau Mitte-Ost, Lindner SE Wand, Lindner SE Boden, Lindner SE Decke |

| | |
|-----------------------|-----------------------------|
| Fertigstellung | 2018 - 2021 |
| Kunde | Quartier Heidestraße GmbH |
| Architektur | RobertNeun Architekten GmbH |

Ausführung der Gewerke

- **Decke**
Heiz-/Kühldeckensegel 2600 m²
- **Boden**
Nasshohlboden
CAVOPEX 9600 m²
Calciumsulfatplatten
NORTEC 900 m²
- **Wand**
Systemtrennwände Glas
Lindner Life Stereo 125 600 m²
- **Türen**
Holztüren 890 Stk.
Aluminium-Rohrrahmentüren
ATB 68 70 Stk.
- **Komplettausbau**
Gipskarton Wandsysteme 13300 m²
Gipskarton Deckensysteme 850 m²
Isoliertechnik
Tischlerarbeiten
Metallarbeiten
Fliesenarbeiten
Estricharbeiten
Baustelleneinrichtung
Malerarbeiten







© www.Lindner-Group.com



© www.Lindner-Group.com