

Komplettsanierung und Umnutzung Kloster Tettenweis

Tettenweis, Deutschland





Projektbeschreibung

2004 kam es bei einem Vortragsabend im Kloster Asbach zu einer prägenden Begegnung zwischen Hans Lindner und der Äbtissin des Klosters St. Gertrud in Tettenweis. An das gute Gespräch erinnerte sich die Leitung des Klosters als es galt, über die Zukunft der Abtei zu entscheiden. Das Areal mit 38.000 m² Grundstücksfläche war für die noch neun verbliebenen Schwestern viel zu groß geworden. Gemeinsam mit der Hans Lindner Stiftung entstand die Idee, die unterschiedlichen Gebäude, ähnlich dem Parkwohnstift Arnstorf, im Sinne eines Mehrgenerationenhauses umzubauen und so mit neuem Leben zu füllen. Nach knapp zweijähriger Bauzeit für den ersten Bauabschnitt zogen die ersten Bewohner in das neue Seniorenzentrum ein. Im selben Gebäudetrakt schuf man für die Schwesterngemeinschaft einen Bereich als eigenständigen Konvent.

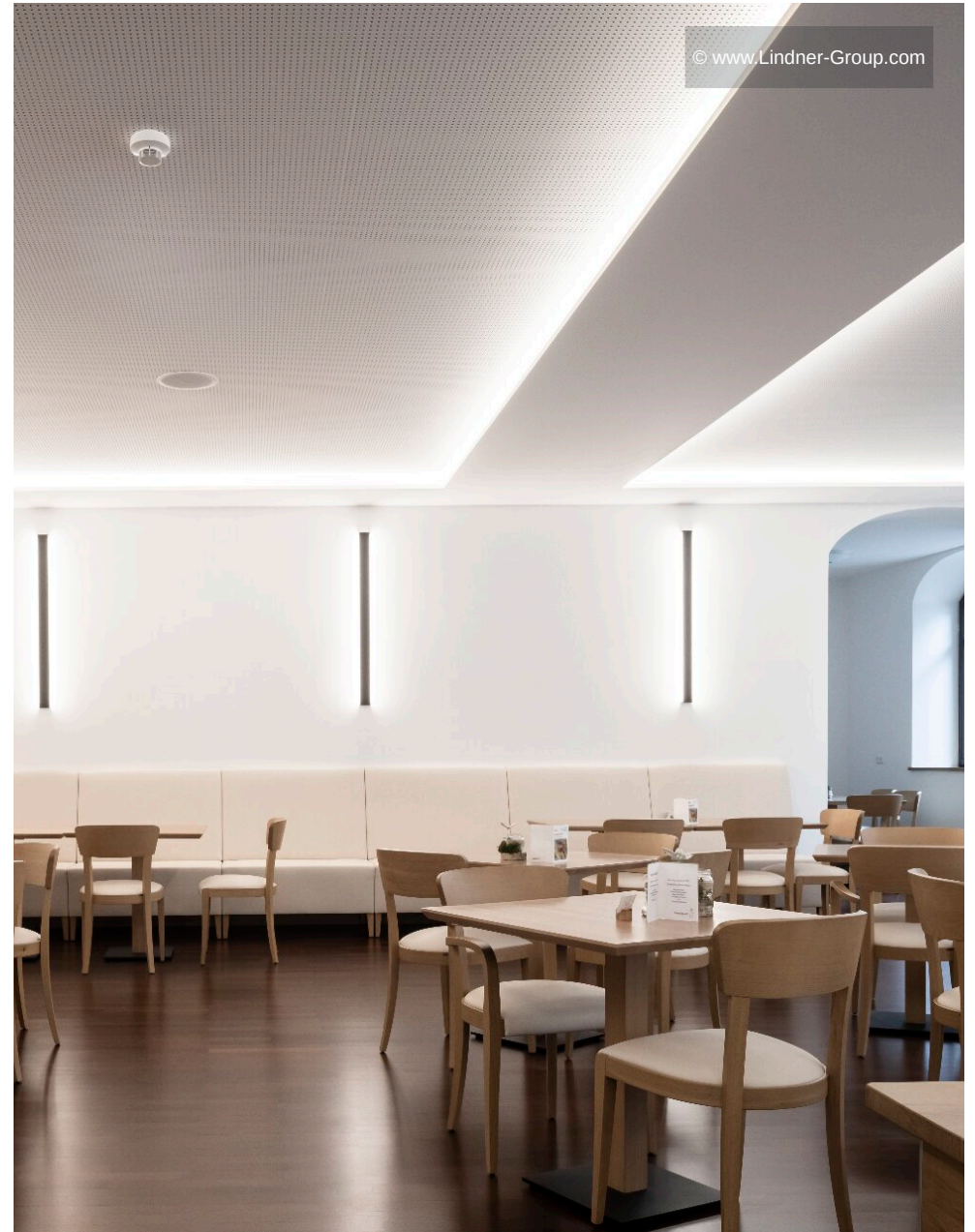
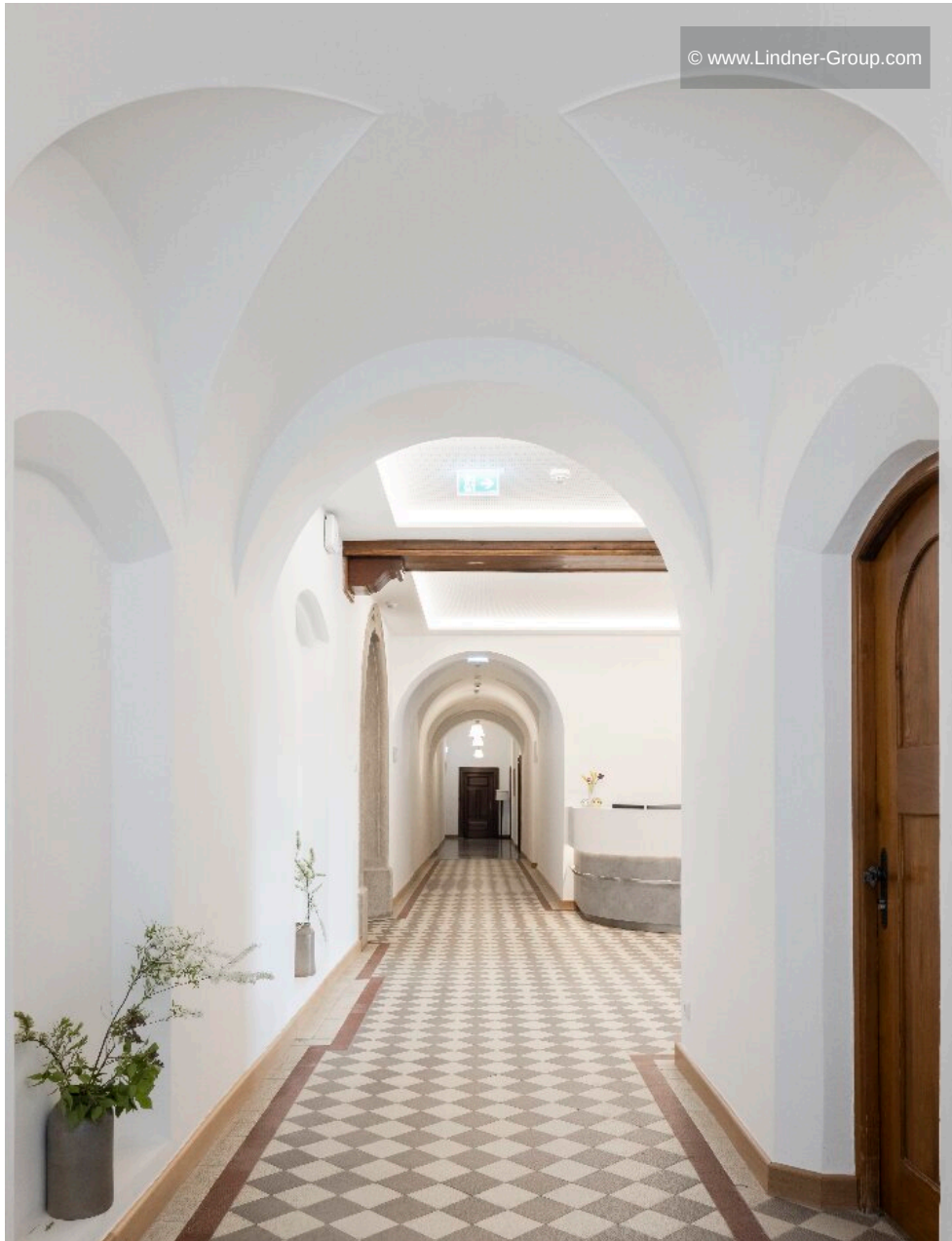
Für die barrierefreie, alters- und behindertenfreundliche Komplettsanierung war die Lindner Group verantwortlich: beginnend mit der Erneuerung des Abwassersystems, dem statischen Abriss und der Gebäudeentkernung über Brandschutzertüchtigungen bis hin zum hochwertigen, altersgerechten Ausbau von Wohnungen, gemeinsamen Aufenthaltsräumen sowie einem öffentlichem Café, Geschäfts- und Praxisräumen. Besonderes Augenmerk lag darauf, das historische Ambiente und die Prachträume bestmöglich im Original zu erhalten und im Sinne des Denkmalschutzes zu sanieren. Der zweite Bauabschnitt, der den Neubau von drei Appartementshäusern, die Erweiterung der Kindertagesstätte sowie die Fertigstellung der Parkanlagen und einer Tagespflege im Schlosstrakt inkludiert, wurde 2021 abgeschlossen.

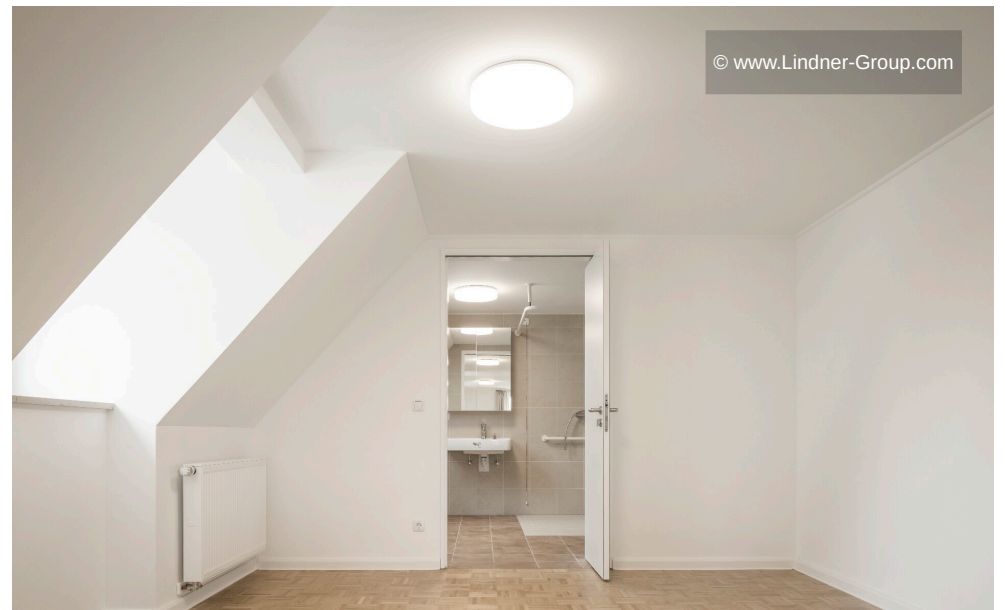
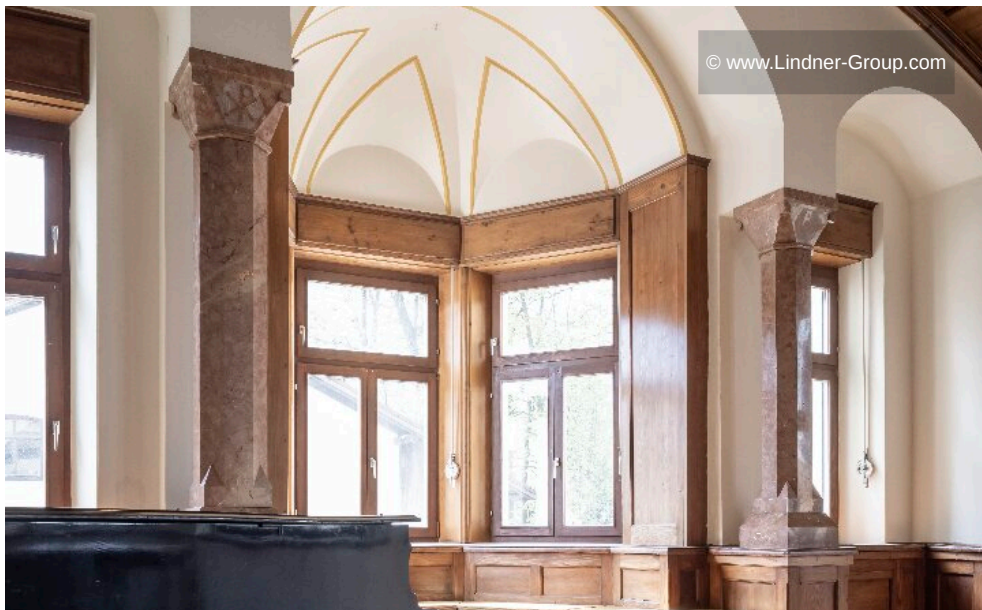
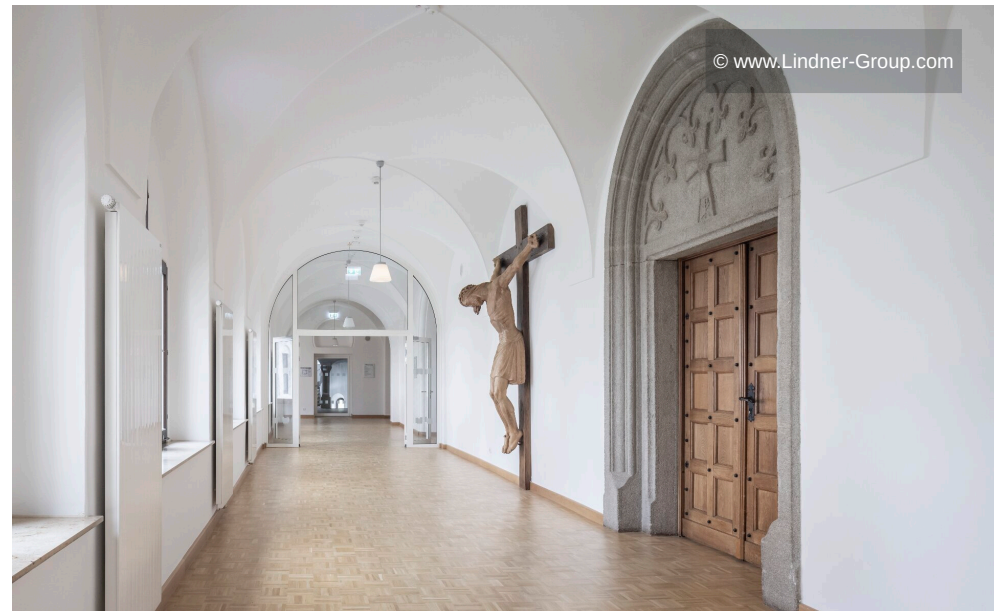
Allgemein

Gebäudetyp	Wohnen
Unternehmensbereich	Lindner SE Ausbau Süd-Südwest, Lindner GFT GmbH, Lindner SE Licht
Fertigstellung	2018 - 2021
Architekt	Doris Würmseher
Kunde	Hans Lindner Stiftung

Ausführung der Gewerke

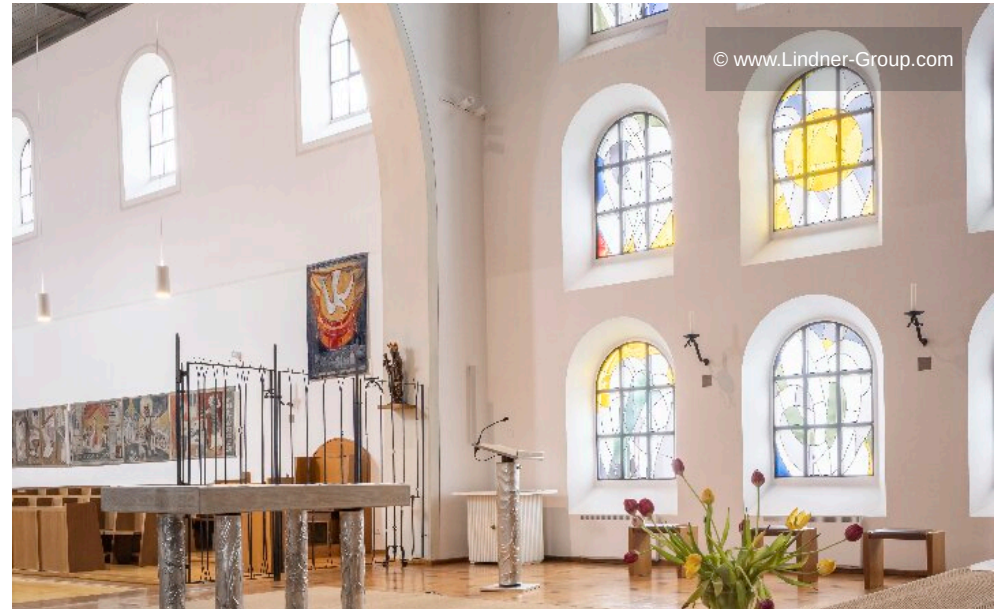
- **Komplettausbau**
 - Malerarbeiten
 - Abbrucharbeiten
 - Tischlerarbeiten
- **Technische Anlagen**
- **Licht**
 - Pendelleuchten 100 Stk.
 - Downlights 280 Stk.
 - Wand-/Deckenanbauleuchten 460 Stk.
- **Türen**



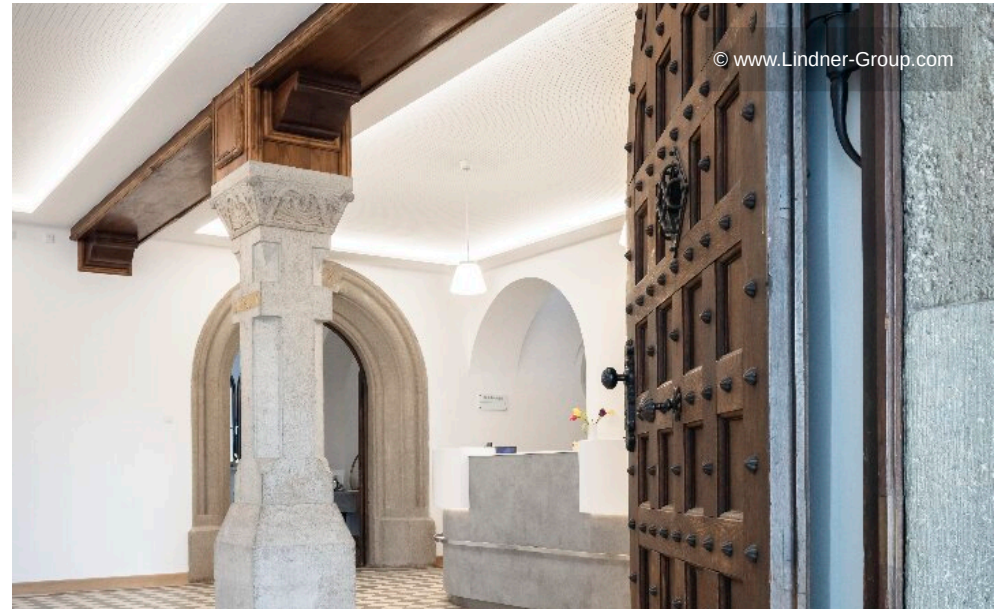




© www.Lindner-Group.com



© www.Lindner-Group.com



© www.Lindner-Group.com