

# MAM 7051

Großhöflein, Österreich

 **Lindner**



© paul ott fotografiert

© paul-ott

# Projektbeschreibung

Großhöflein: Das neue Forschungs-und Entwicklungszentrum der bekannten österreichischen Babyartikelmarke MAM. Nicht nur modern, sondern auch nachhaltig war eines der Hauptaugenmerke für die Realisierung dieses Gebäudes. Lindner konnte mit den zahlreichen geprüften und zertifizierten umweltfreundlichen Produkten die Ausführung verschiedener Gewerke im Bereich Innenausbau übernehmen. Nach dem Spatenstich im April 2020 ist das Geothermie-Gebäude seit November 2021 bezugsfertig. Lindner realisierte bei diesem Bauvorhaben den Doppelboden, die Gipskartonwände, Gipskartondecken und die Lamellendecken.

- **Decke**  
Lamellendecken  
LMD-L 601
- Gipskarton Deckensysteme  
Gipskarton Wandsysteme

## Allgemein

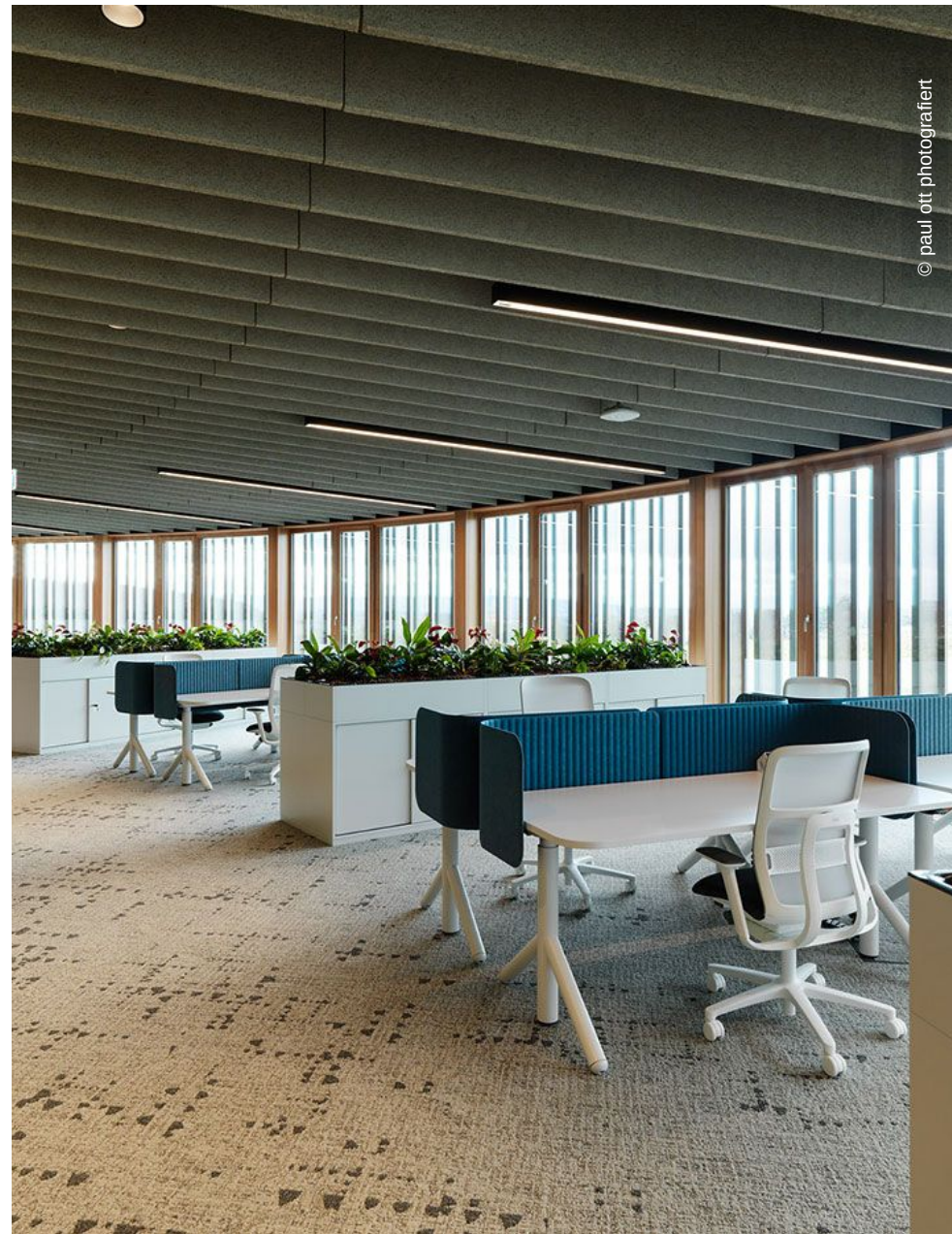
<b>Gebäudetyp</b>	Bürogebäude
<b>Unternehmensbereich</b>	Lindner GmbH
<b>Fertigstellung</b>	2020 - 2021
<b>Kunde</b>	Porr Bau GmbH

## Ausführung der Gewerke

- **Boden**
  - Calciumsulfatplatten  
NORTEC 500 m<sup>2</sup>
  - NORTEC power 10 m<sup>2</sup>
  - Holzwerkstoffplatten  
LIGNA 1700 m<sup>2</sup>



© paul ott fotografiert



© paul ott fotografiert

