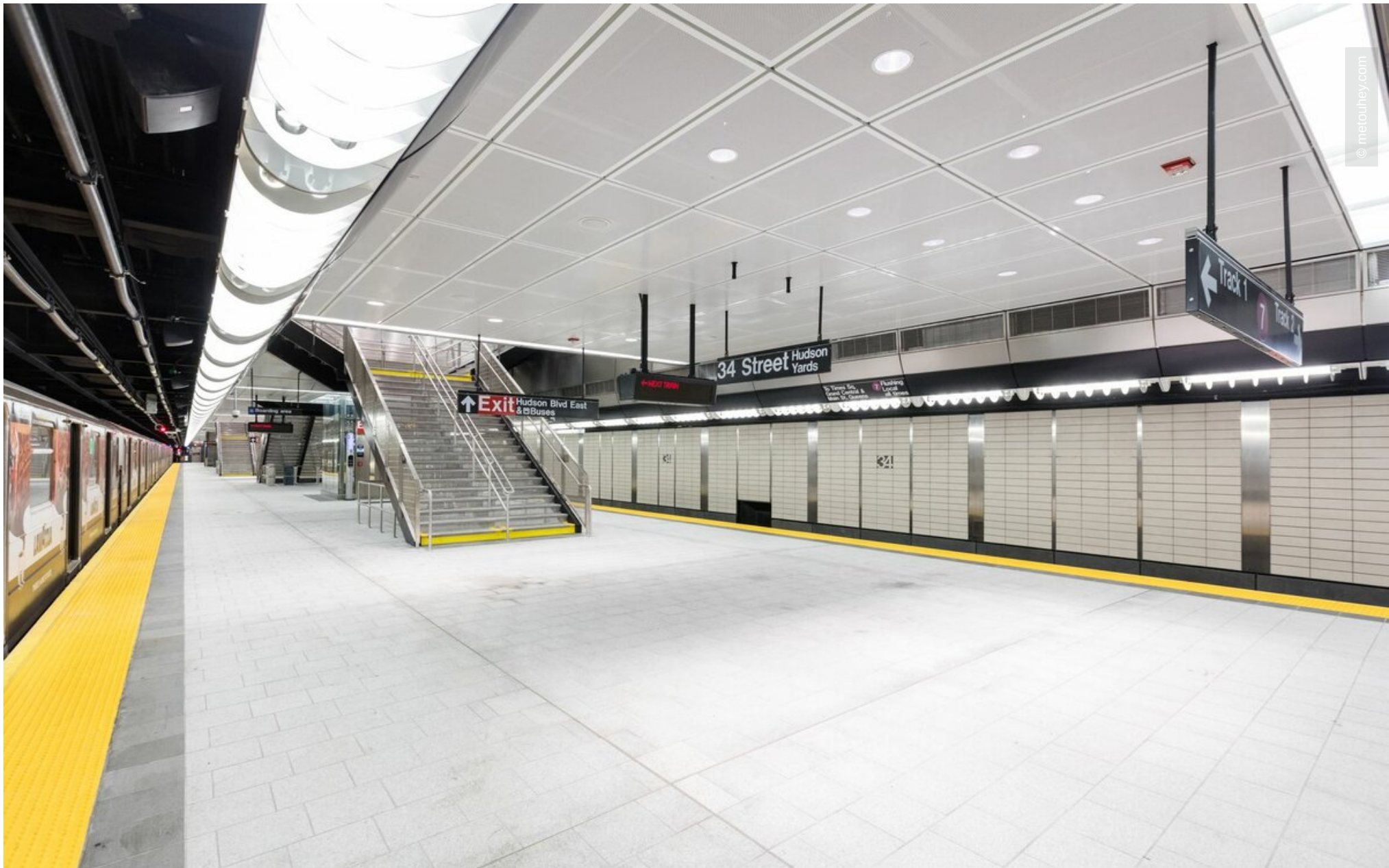


# MTA 34 Street - Hudson Yards

New York, Vereinigte Staaten





© metrouhey.com

# Projektbeschreibung

Großformatige, leicht zugängliche Lindner-Deckenpaneele wurden für die neue 7-Linien-Erweiterung an der 34th Street in den Hudson Yards verwendet. Die perforierten Paneele kamen im gesamten Bereich und entlang des gewölbten Deckentunnels zum Einsatz.

## Allgemein

<b>Gebäudetyp</b>	U-Bahnen/Tunnel
<b>Unternehmensbereich</b>	Lindner USA Inc.
<b>Fertigstellung</b>	2013
<b>Kunde</b>	Environmental Interiors
<b>Architekt</b>	Dattner Architects

# Ausführung der Gewerke

- Decke



