

Hilti Innovationszentrum

Kaufering, Deutschland





Projektbeschreibung

Der Hilti Standort in Kaufering bei München zählt zu den größten Standorten des bekannten Bautechnologieunternehmens. Das neue Innovationszentrum für Brandschutz und Verbunddübel bietet neben Büros und Besprechungsräumen auch Labore und Testfelder sowie ein einladendes Atrium. Die offene Architektur soll Kooperation, Kommunikation, Integration, Transparenz und Flexibilität fördern.

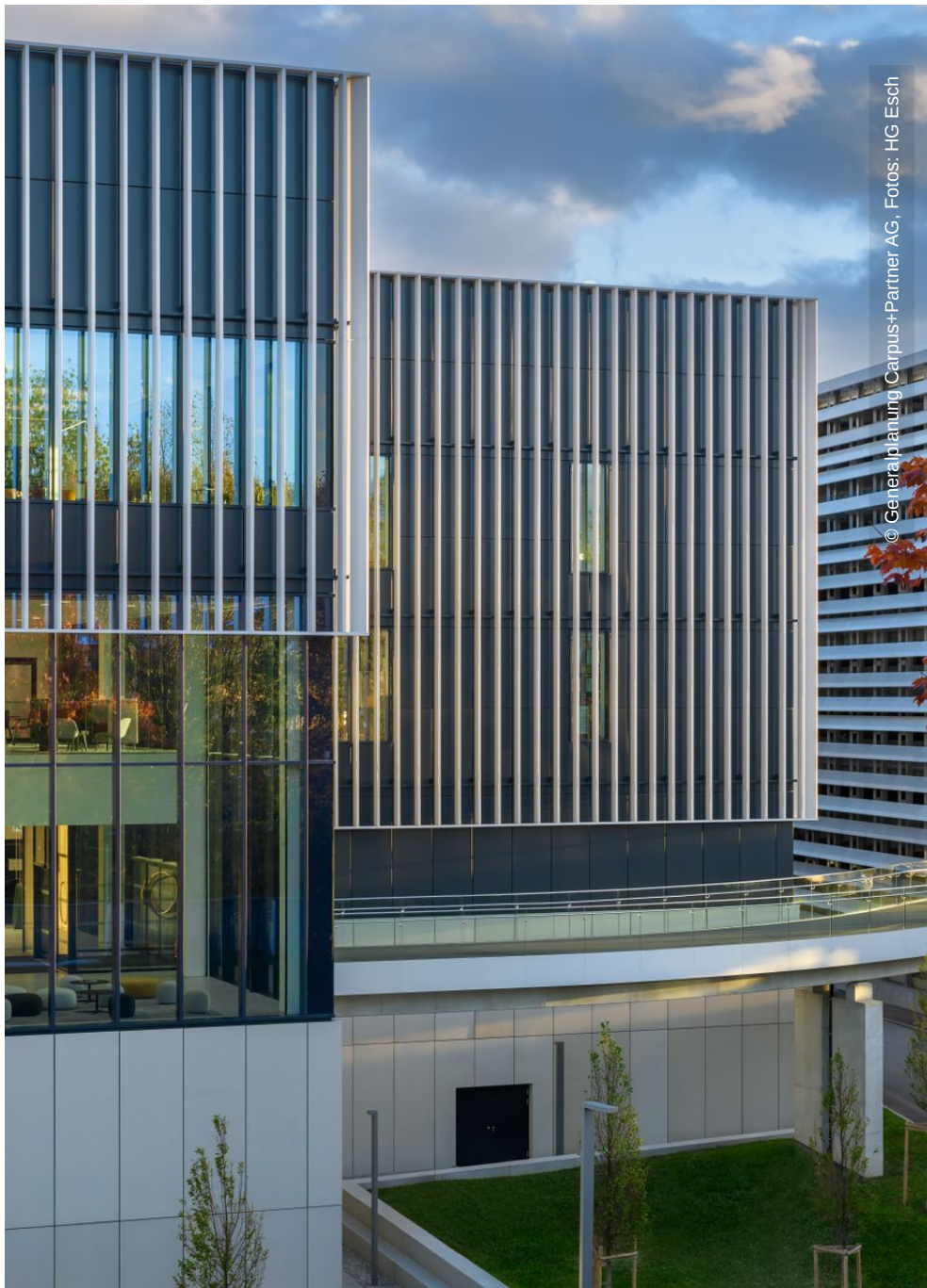
Lindner Building Envelope GmbH war für die Planung und Montage der hochwärmegeämmten Aluminium-Pfosten-Riegel-Fassade verantwortlich, die im Sinne eines Fensterbandes auf einem Gebäudesockel aufsitzt. Die abwechselnd opak und transparent ausgeführten Fensterbänder sorgen für viel Tageslicht über die gesamte Gebäudelänge hinweg. Die Grundkonstruktion der Fensterbänder wurde aus mehrfach gekanteten, verzinkten Stahlzargenblechen realisiert. Eine Kombination aus Unterkonstruktion, Dämmung sowie eingehängten LM-Blechkassetten stellt eine effiziente Isolierung bzw. thermische Trennung und Witterungsbeständigkeit sicher. Die Ecken der Fensterbänder sind mit zwei Pfostenprofilen und einem dreiseitig gelagerten Eck-Glas-Dämmpaneel ausgestattet, das für zusätzliche Stabilität sorgt und die Stützpfeiler im Gebäude verdeckt. Die an die Fensterbänder angrenzenden Fassadenbereiche wurden mit einer Blechverkleidung bzw. im Sockelbereich mit einer hinterlüfteten GFB-Verkleidung umgesetzt. In den obersten Geschossen dient ein außen anliegendes Lamellenprofil als konstruktiver Sonnenschutz bzw. Sichtschutz zu den angrenzenden Gebäuden hin. Darüber hinaus verleiht die Lamellenstruktur dem Gebäude ein aufgelockertes Erscheinungsbild und trägt zum besonderen Charakter des neuen Hilti Innovationszentrums bei.

Allgemein

Gebäudetyp	Bürogebäude, Forschungsräume
Unternehmensbereich	Lindner Building Envelope GmbH
Fertigstellung	2023
Generalplanung	Carpus+Partner AG
Eigentümer	Hilti

Ausführung der Gewerke

- **Fassade**
Pfosten-Riegel-Fassade
Fenster



© Generalplanung, Carpus+Partner AG, Fotos: HG Esch



© Generalplanung, Carpus+Partner AG, Fotos: HG Esch



© Generalplanung Carpus+Partner AG, Fotos: HG Esch



© Generalplanung Carpus+Partner AG, Fotos: HG Esch



© Generalplanung Carpus+Partner AG, Fotos: HG Esch



© Generalplanung Carpus+Partner AG, Fotos: HG Esch

