

# Alter Hof München

München, Deutschland





**ALTER HOF**  
LORENZSTOCK  
Dienerstraße 12

5 **E//H**  
LOUÏSE BOURGOIS

4 **E//H**  
LOUÏSE BOURGOIS

3 **WATSON FARLEY & WILLIAMS**  
LAW FIRM

2 **WATSON FARLEY & WILLIAMS**  
LAW FIRM

1 **WATSON FARLEY & WILLIAMS**  
LAW FIRM

A FENSBROKE PROPERTY

# Projektbeschreibung

Ursprünglich als Alte Veste oder Ludwigsburg bekannt, diente der Alte Hof im Herzen Münchens vom 13. bis zum 15. Jahrhundert als Residenz der Wittelsbacher. Heute ist der Alte Hof nicht nur Zeuge vergangener Epochen, sondern auch Zentrum für moderne Nutzung mit Büroräumen und Arztpraxen. Im Rahmen einer umfassenden Bestandssanierung wurden zwei Treppenhäuser und den Eingangsbereich des Gebäudes einer sorgfältigen Modernisierung unterzogen. Ziel war es, ein modernes und ansprechendes Ambiente zu schaffen, das sowohl den historischen Charakter des Gebäudes wahrt als auch den aktuellen Anforderungen seiner Nutzer gerecht wird.

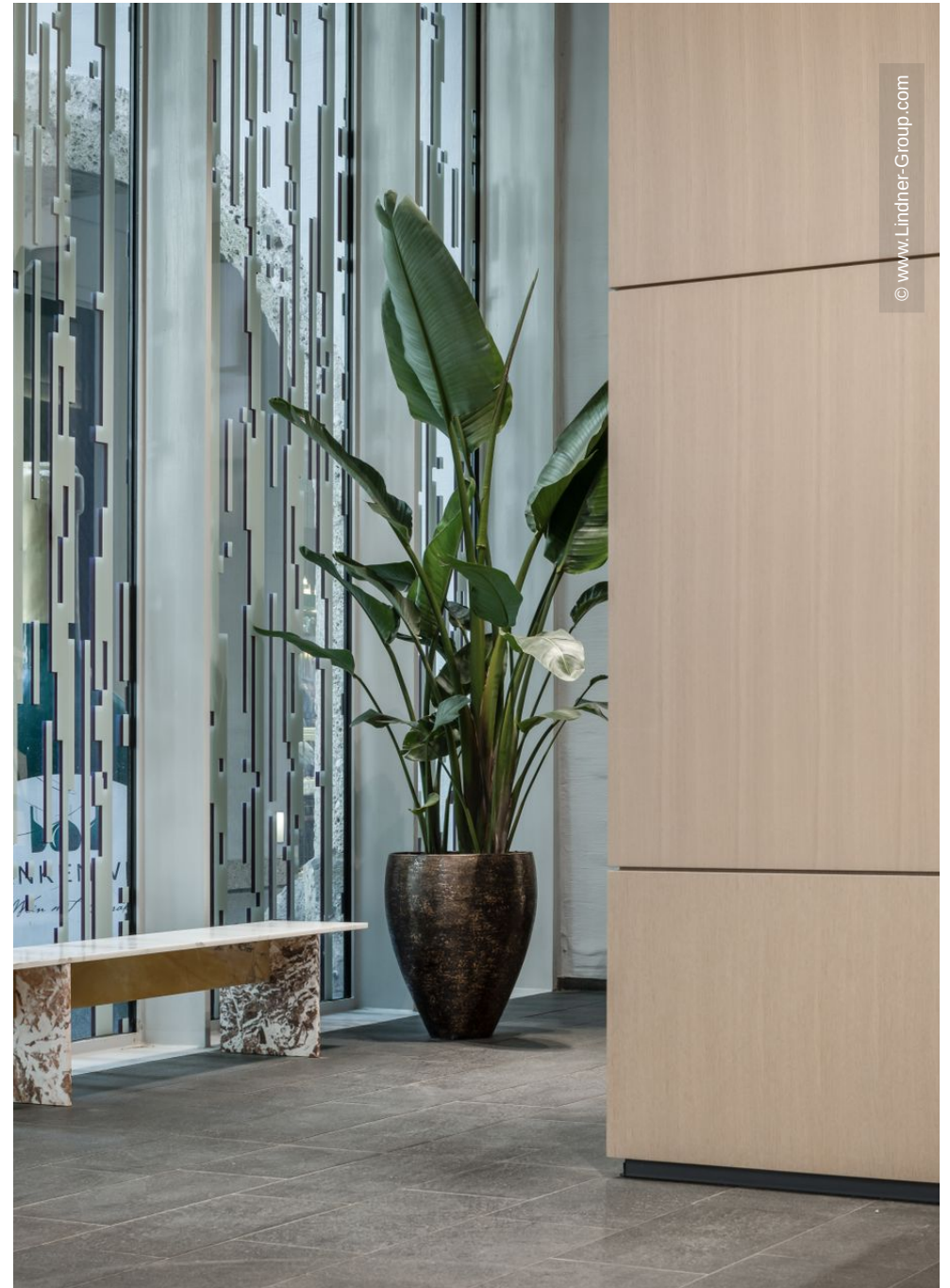
Die Lindner Group brachte ihre umfassende Expertise für Sanierung und Komplettausbau in das Projekt „Alter Hof“ ein. Um den Weg für die Neugestaltung zu ebnen, wurden zunächst Abbrucharbeiten sowie eine umfangreiche Gebäudereinigung vorgenommen. Das breite Leistungsspektrum umfasste neben der Einbringung von Gipskartondecken auch Maler- und Lackierarbeiten sowie Metallbau- und Tischlerarbeiten. Highlight waren dabei die Natur- und Betonwerkesteinarbeiten, die den historischen Charakter des Gebäudes unterstreichen und einen Bezug zum Sockelgestein des Bestandsgebäudes herstellen. Zudem entwickelte Lindner gemeinsam mit dem Architekturbüro das Beleuchtungskonzept und lieferte die passenden Leuchten. Im Bereich raumbildender Ausbau setzte Lindner durch den Einsatz von Wandpaneelen mit Echtholzoberfläche neue Akzente in den Aufzugsbereichen. Nicht zuletzt sorgen modernste Elektroinstallationen für eine zeitgemäße Haustechnik.

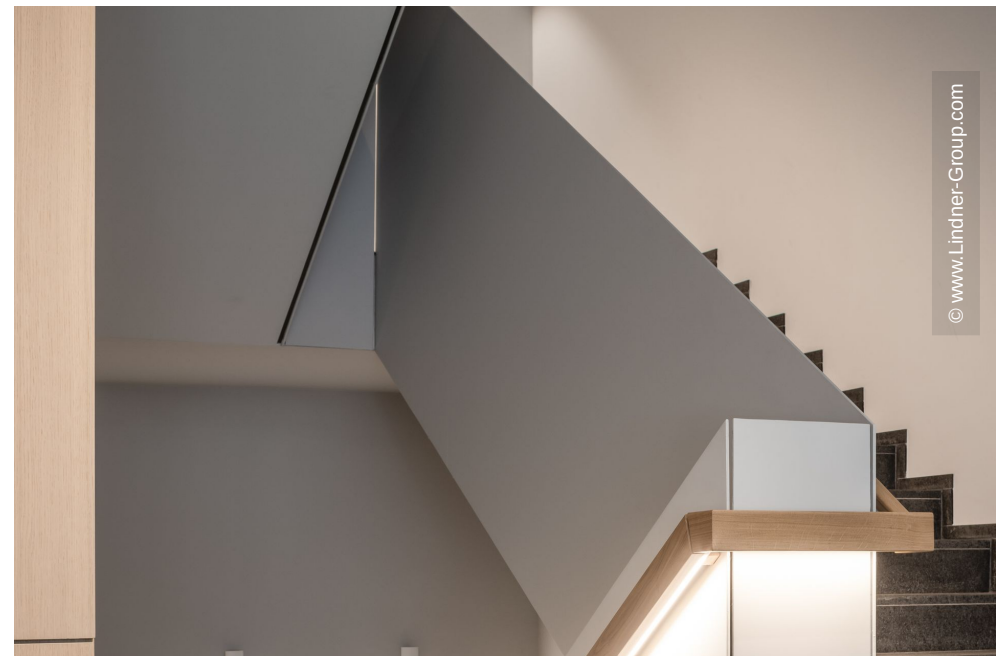
## Allgemein

<b>Gebäudetyp</b>	Mehrzweckgebäude
<b>Unternehmensbereich</b>	Lindner SE   Ausbau Süd-Südwest, Lindner SE   Objektdesign
<b>Fertigstellung</b>	2020

## Ausführung der Gewerke

- **Komplettausbau**
  - Putzarbeiten
  - Malerarbeiten
  - Metallarbeiten
  - Abbrucharbeiten
  - Natur- und Betonwerkesteinarbeiten
  - Elektroarbeiten
  - Gipskarton Deckensysteme
- **Technische Anlagen**
- **Wand**
  - Wand- und Deckenbekleidungen
  - FIREwood







© www.Lindner-Group.com



© www.Lindner-Group.com



© www.Lindner-Group.com