

Stücki Park Haus H

Basel, Schweiz

 **Lindner**



© www.Lindner-Group.com

Projektbeschreibung

Mit einer Verdopplung der Labor- und Büroflächen wurde der Stücki Park im Norden Basels bis Ende 2023 zu einem neuen Wirtschaftsstandort für Life und Science: Auf einer Fläche von über 60.000 m² sind neben Medizin, Hotellerie und Freizeit auch forschungsorientierte Unternehmen in einem inspirierenden Umfeld vereint. Über die berufliche Nutzung hinaus bereichern zudem rund 40 Geschäfte und Dienstleister das Areal und machen den Park zu einer Destination für Erlebnis, Gesundheit und Einkauf.

Im Zuge des Ausbaus von Haus H wurde das Laborgebäude von Lindner mit innovativen Wandsystemen ausgestattet – unter anderem im digitalen Empfangsbereich im Haupteingangsebene. Lindner lieferte hierfür eine Vielzahl maßgeschneiderter Lösungen: darunter mobile Trennwände mit Melaminharzbeschichtung und schwarz lackiertem Glas sowie Holztrennwände mit einer eleganten, weißen Melaminharz beschichteten Oberfläche. Diese Elemente gewährleisten nicht nur Privatsphäre und effektive Raumentrennung, sondern tragen auch zu einer optimierten Raumakustik bei. Passend zu den Trennwänden wurden Labortüren mit ästhetischen Glaseinsätzen installiert, die das moderne Designkonzept unterstreichen. Um höchsten Brandschutz zu gewährleisten, wurden darüber hinaus automatische Brandschutzschiebetüren verbaut.

Allgemein

Gebäudetyp	Bürogebäude
Unternehmensbereich	Lindner SE Zweigniederlassung Opfikon
Fertigstellung	2023

Partner

Halter AG, Münchenstein

Ausführung der Gewerke

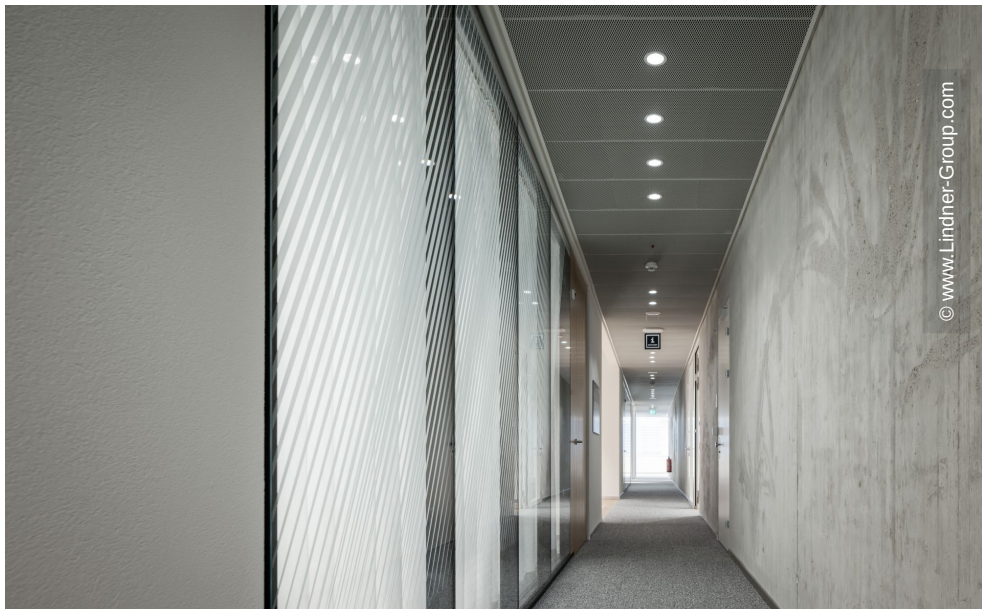
- **Wand**
 - Systemtrennwände Vollwand
Lindner Logic 100 Metal
 - Systemtrennwände Glas
Lindner Life Freeze 137
Lindner Life Stereo 125
 - Wand- und Deckenbekleidungen
Lindner Free Timber
- **Türen**
 - Glastüren
GTB 100
 - Holztüren
 - Schiebetüren
- Gipskarton Wandsysteme



© www.Lindner-Group.com



© www.Lindner-Group.com



© www.Lindner-Group.com



© www.Lindner-Group.com



© www.Lindner-Group.com



© www.Lindner-Group.com





