

# Joachim-Erwin-Platz 1

Düsseldorf, Deutschland





© www.Lindner-Group.com

# Projektbeschreibung

Das JEP1 ist ein modernes, achtstöckiges Hotel- und Einzelhandelsgebäude in der Düsseldorfer Innenstadt, das durch eine hochtransparente Glasfassade und eine begrünte Dachfläche besticht. Nach rund drei Jahren Bauzeit befinden sich in den ersten beiden Stockwerken des Neubaus Gewerbeflächen der Filialen Douglas und H&M. In den oberen Etagen sind Räume des The Cloud One Hotels untergebracht – der Lifestyle-Marke der Hotelkette Motel One. Hier laden 157 stilvolle Hotelzimmer sowie eine öffentlich zugängliche Sky-Lounge mit Panoramablick über die Stadt zum Verweilen ein. Bauherrin und Eigentümerin des Projekts ist die Alte Leipziger.

Lindner war beim Innenausbau des Projekts für eine Vielzahl von Leistungen verantwortlich. Die LMD-E 200 Einhängedecke sorgt für ein homogenes, elegantes Deckenbild, während die hochtransparente und schalldämmende Glastrennwand Lindner Life Stereo 125 den Innenräumen ein modernes und helles Ambiente verleiht. Um den hohen Schallschutzanforderungen gerecht zu werden, wurde außerdem der CAVOPEX comfort Hohlboden in einer Sonderausführung verbaut. Neben den gestalterischen Elementen umfasste das Leistungsspektrum der Lindner Group auch zahlreiche Ausbaugewerke: von Estrich- und Trockenbauarbeiten über Maler- und Bodenbelagsarbeiten bis hin zu Tischler- und Schlosserarbeiten. Auch der bauliche Brandschutz sowie die Installation von Gipskartonwänden und -decken wurden durchgeführt.

<b>Fertigstellung</b>	2022 - 2024
<b>Architekt</b>	ingenhoven architects
<b>Projektentwickler</b>	Values Real Estate
<b>Bauherr</b>	Alte Leipziger

## Allgemein

<b>Gebäudetyp</b>	Verkaufsflächen, Hotels & Resorts, Geschäfte, Freizeit und Kultur
<b>Unternehmensbereich</b>	Lindner SE   Ausbau Nord-Nordwest

# Ausführung der Gewerke

- **Decke**

- Einhängedecken  
LMD-E 200

- **Wand**

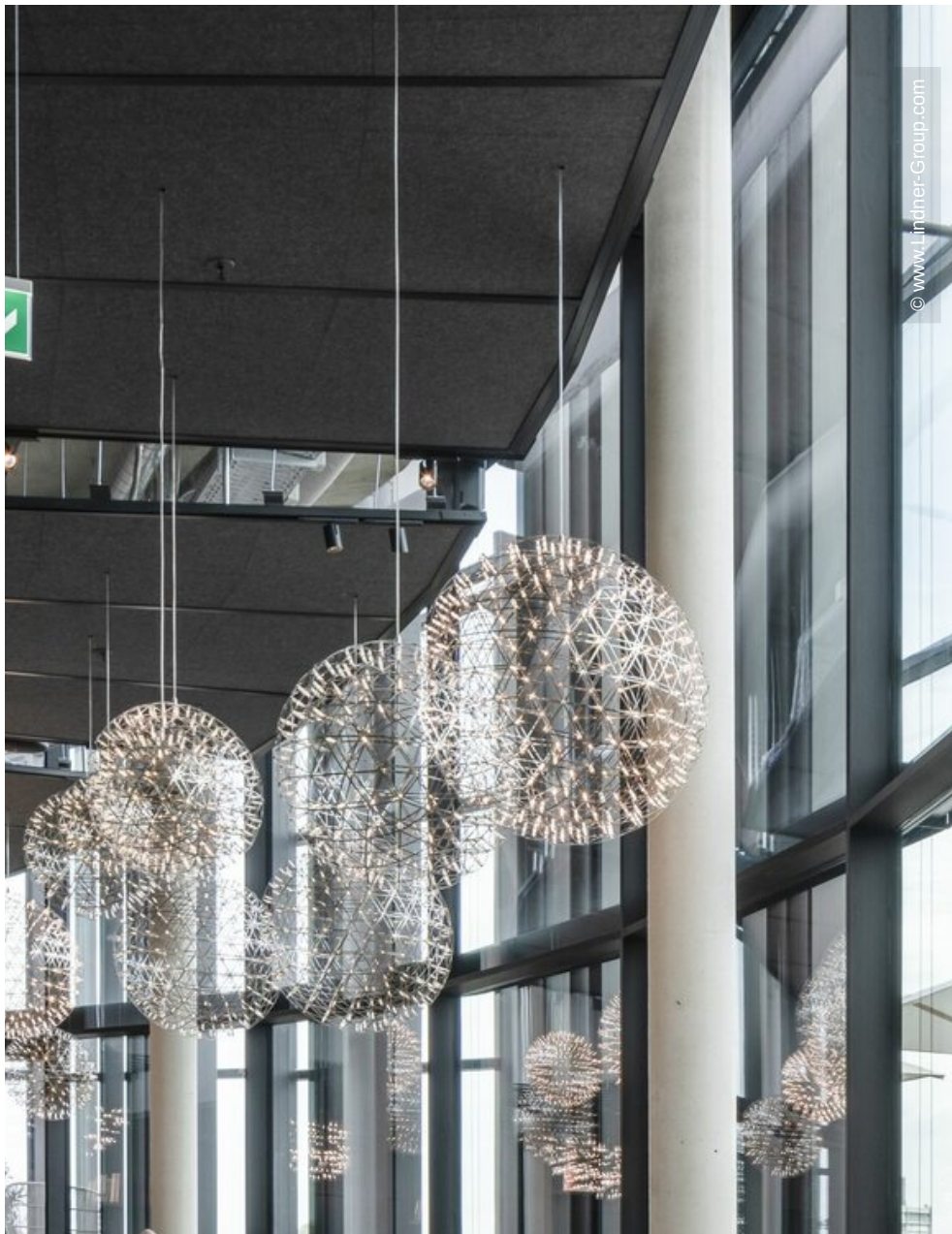
- Systemtrennwände Glas  
Lindner Life Stereo 125

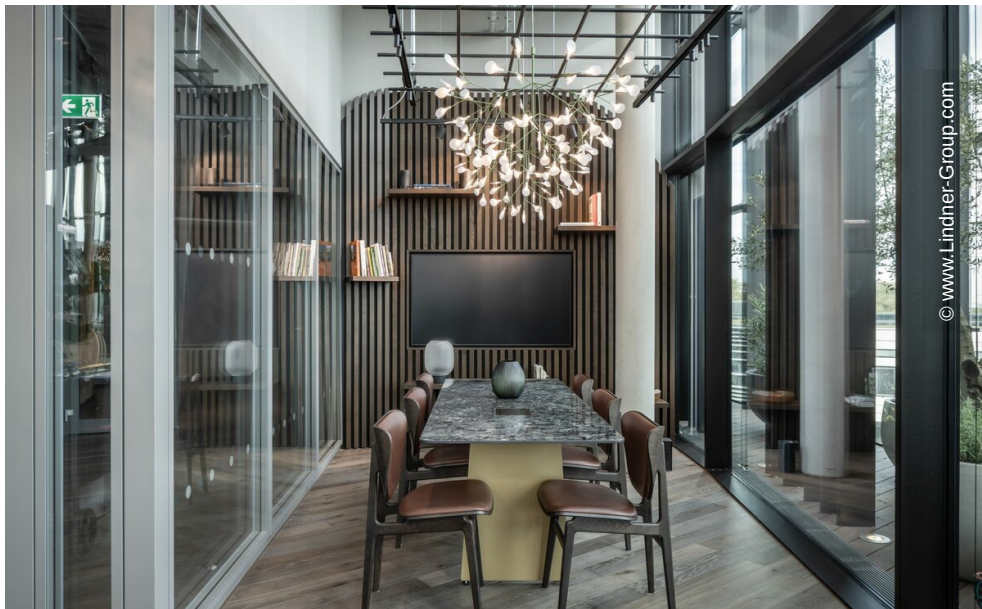
- **Boden**

- Nasshohlboden  
CAVOPEX comfort

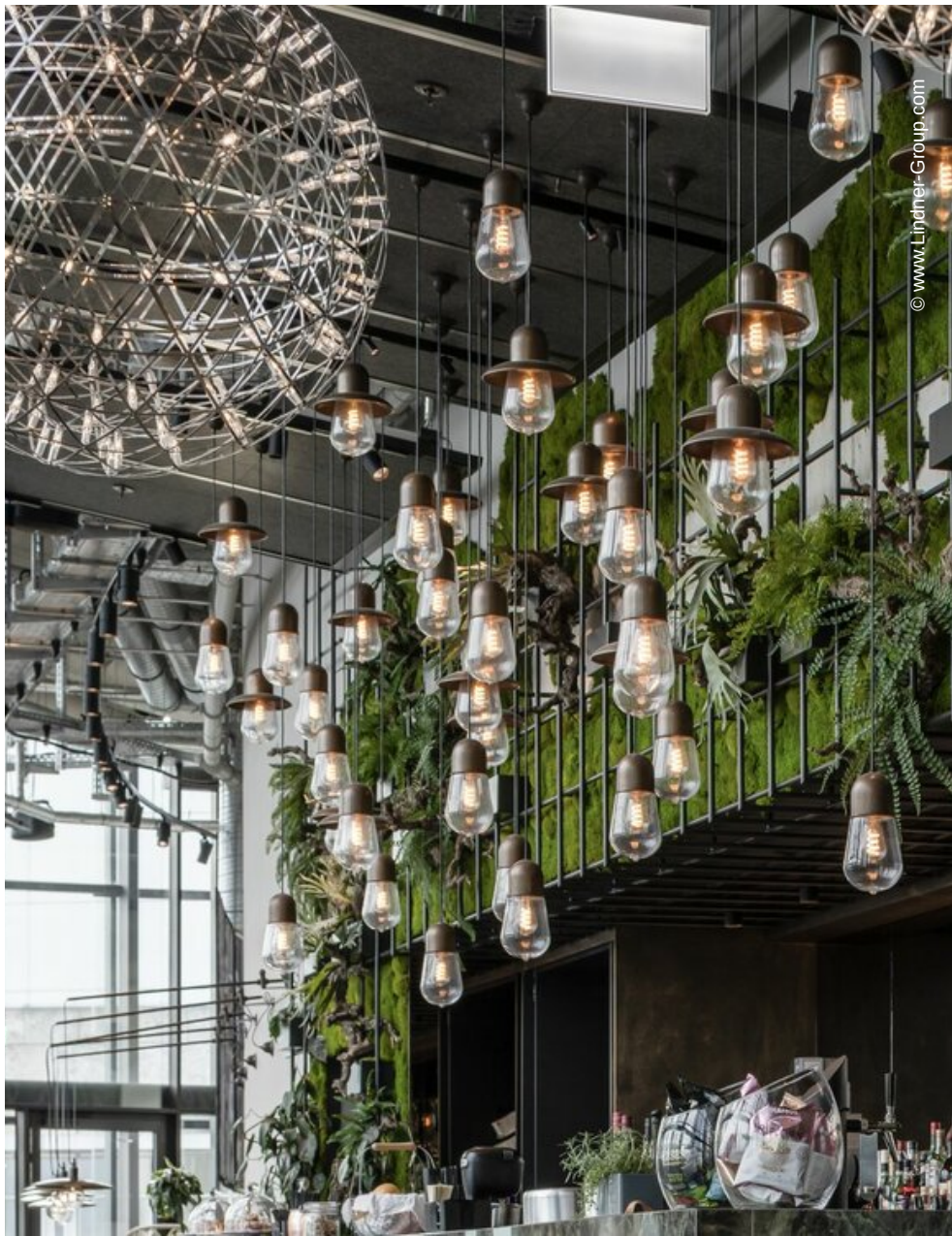
- **Komplettausbau**

- Estricharbeiten
  - Putzarbeiten
  - Trockenbauarbeiten
  - Fliesenarbeiten
  - Malerarbeiten
  - Bodenbelagsarbeiten
  - Metallarbeiten
  - Reinigungsarbeiten
  - Baulicher Brandschutz
  - Bodenbeschichtungsarbeiten
  - Gipskarton Deckensysteme
  - Gipskarton Wandsysteme
  - Schlosserarbeiten
  - Tischlerarbeiten

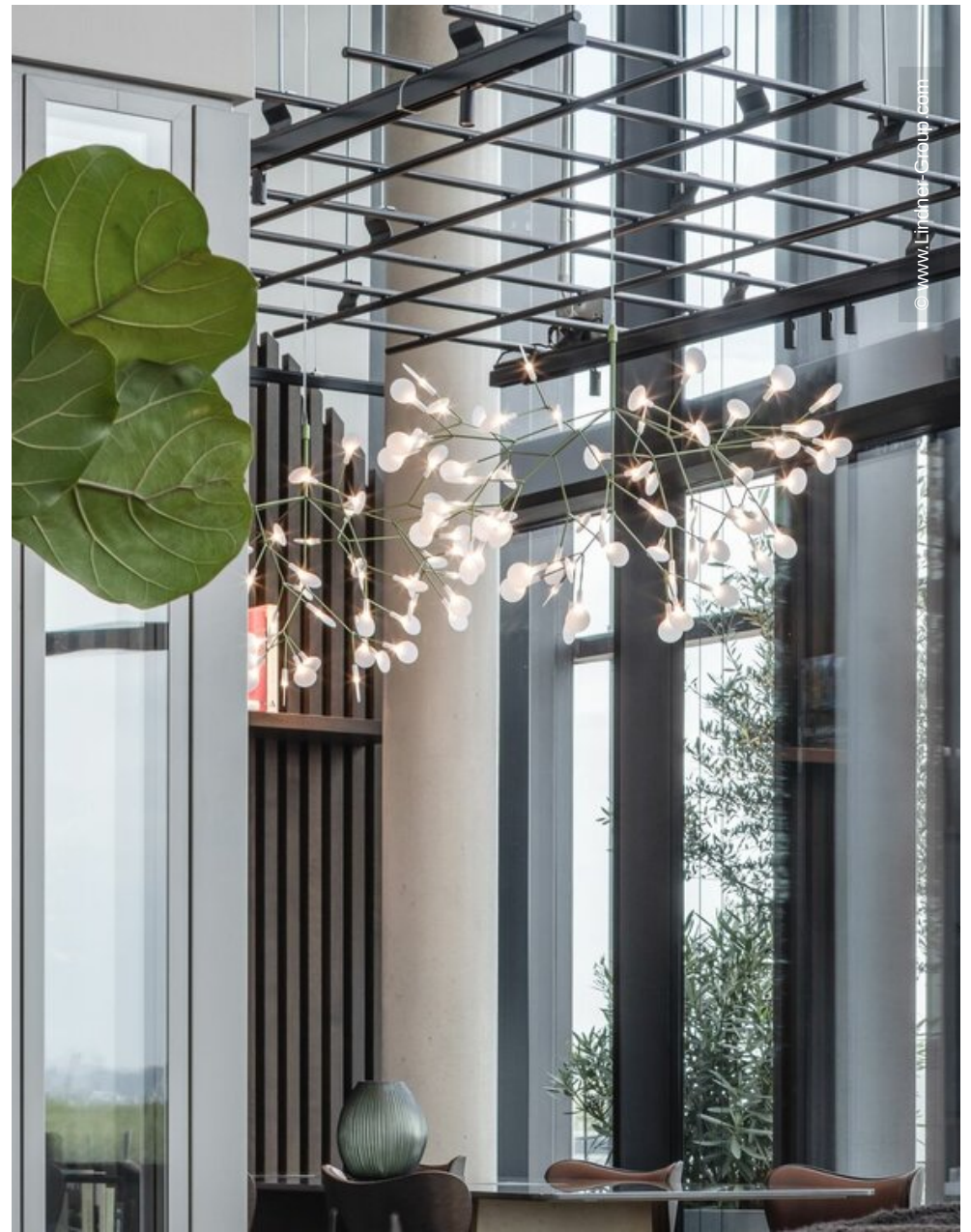








© www.Lindner-Group.com



© www.Lindner-Group.com



